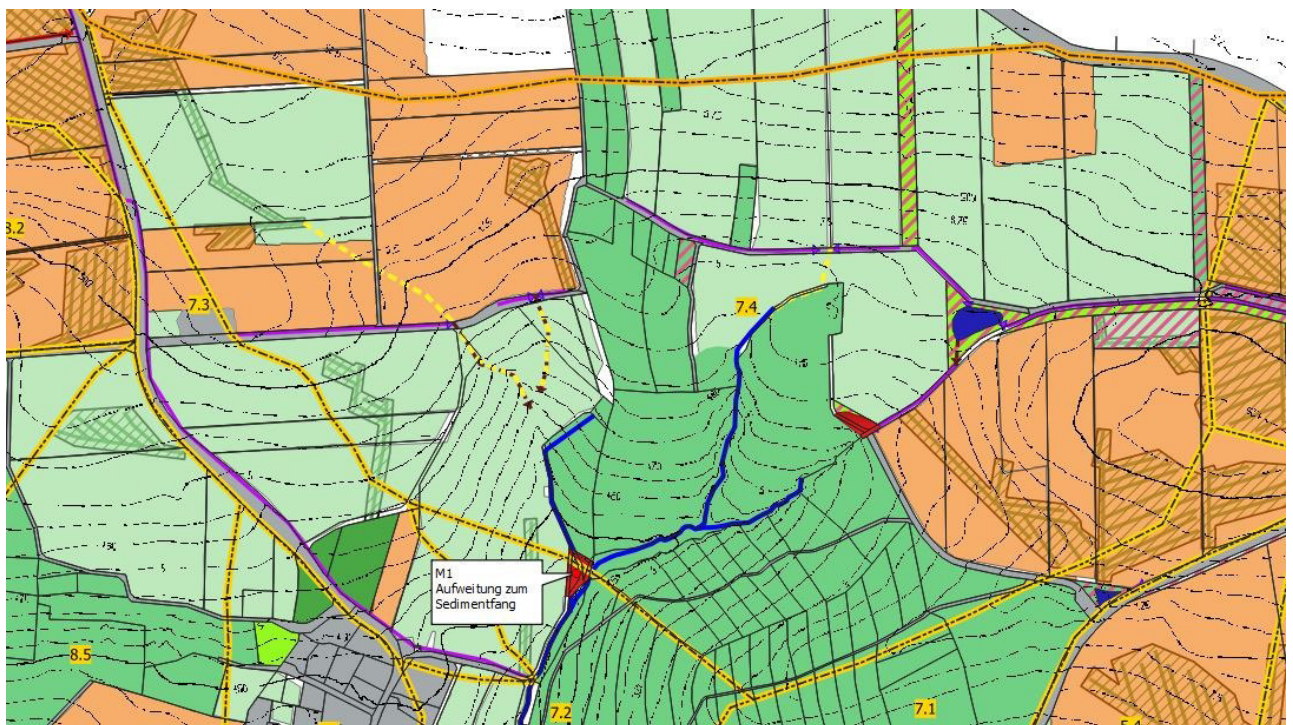


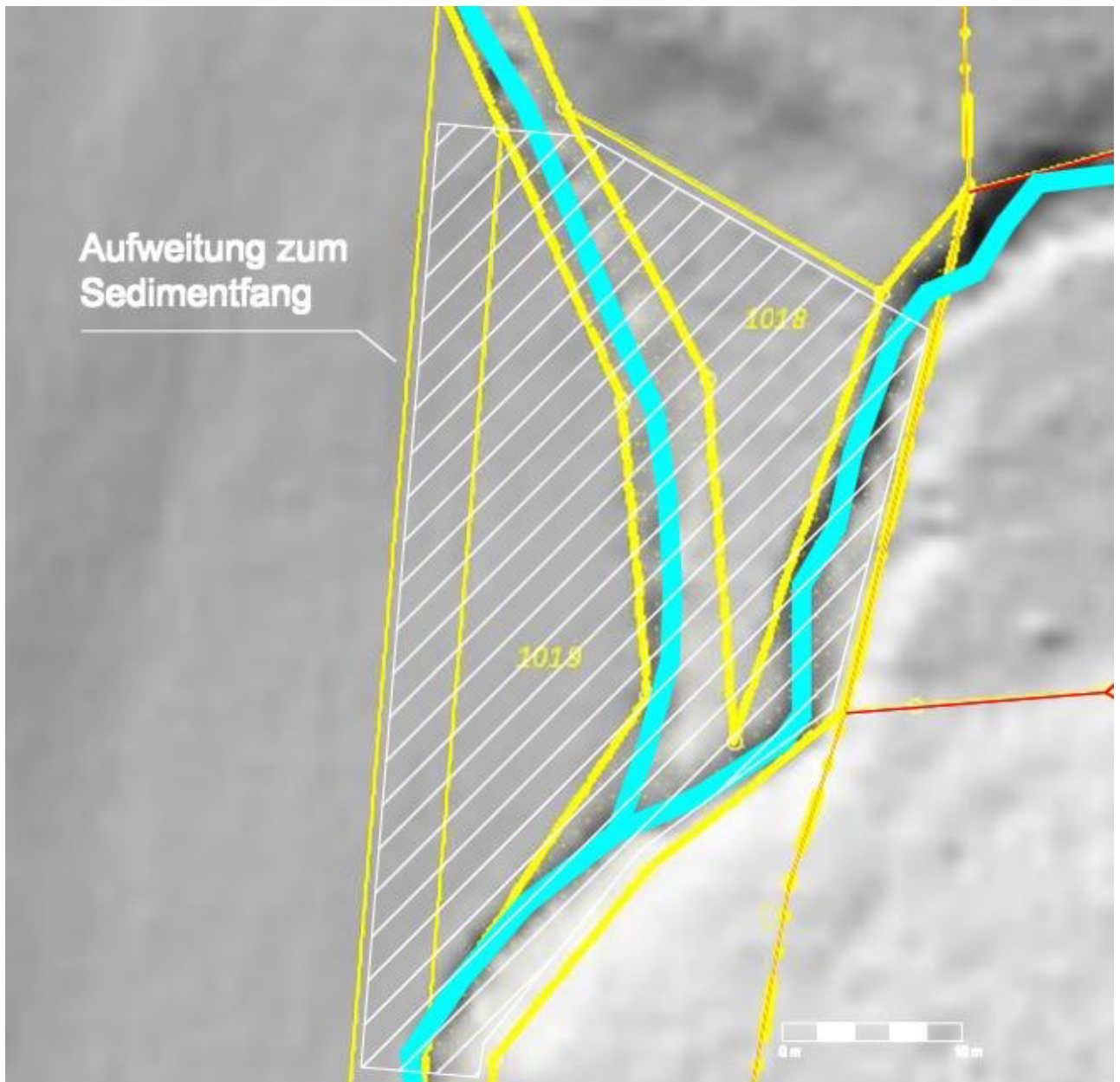
## ***Anlage 5: Maßnahmenblätter***

## Maßnahme M1

- Maßnahmentyp: Sedimentationsfläche
- Beschreibung: Schaffung eines Erdbeckens, Anschluss des Klingenbachs und des nördl. Zuflusses im Hauptschluss, Anlage als Feuchtfäche, Dammhöhe am Auslauf 2 m
- Beabsichtigte Wirkung: Sedimentation bei Starkregen
- Rückhaltevolumen: ca. 840 m<sup>3</sup>
- Teileinzugsgebiet (TEZG): 7.4 (72 ha)
- LW-Nutzung im TEZG: 20,3 ha Acker, 29,8 ha Grünland, insg. ca. 4,5 ha drainiert
- Flächenbedarf: ca. 1100 m<sup>2</sup>
- Flächeninhaber: Markt Absberg
- Istzustand: Fläche derzeit bewaldet, Zufahrt muss hergestellt werden
- Pflegemaßnahmen: Beckenräumung bei Bedarf
- Lageplan Einzugsgebiet:



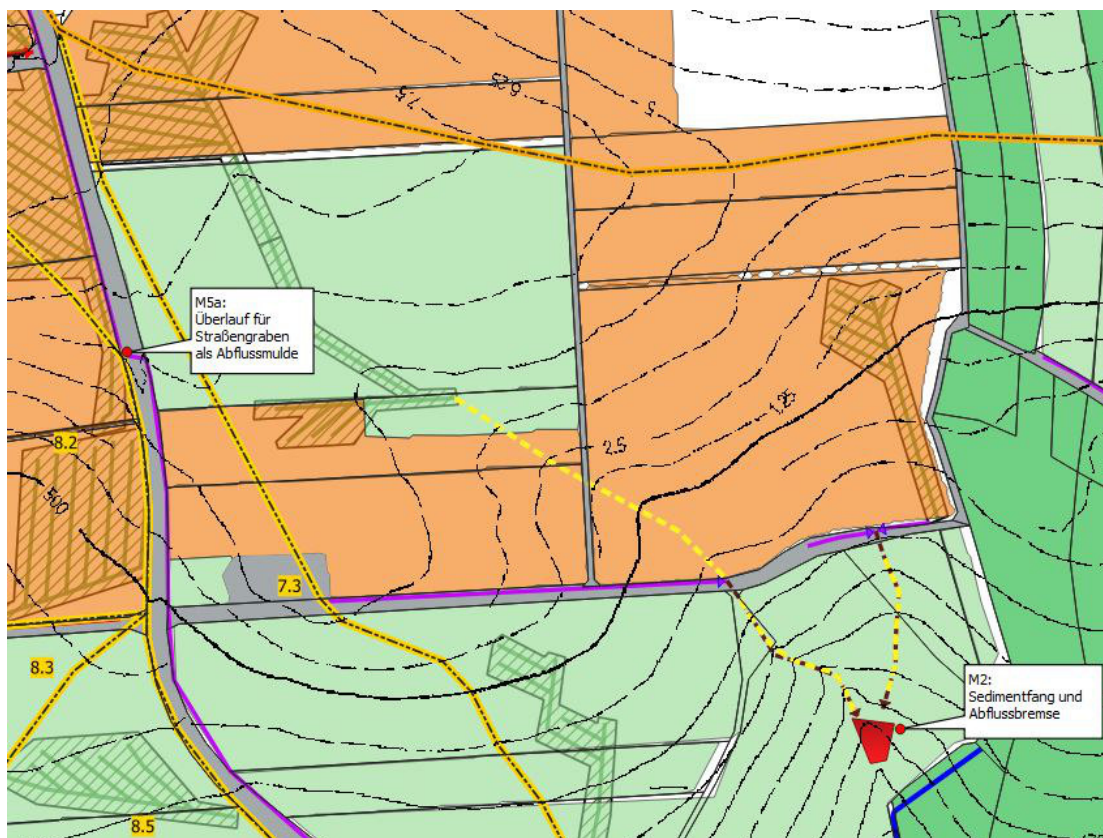
Lageplan Maßnahme:





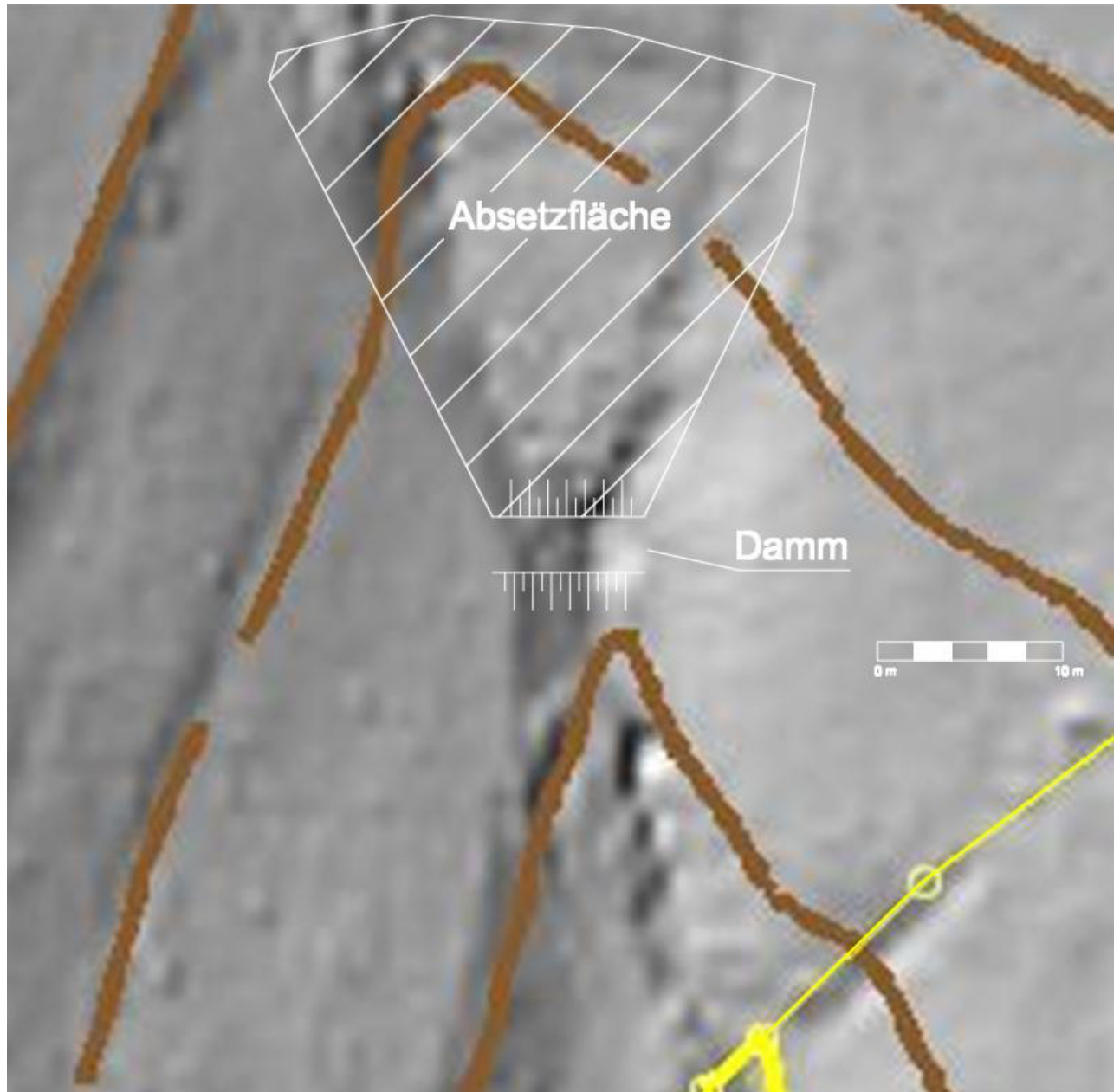
## Maßnahme M2

- Maßnahmentyp:** Bewirtschaftbarer Absetzraum
- Beschreibung:** Schaffung einer bewirtschaftbaren Absetzfläche durch Anlage eines Dammes, Dammhöhe 2 m, optional 0 - 1,5 m Bodenabtrag auf der Fläche ca. 200 m<sup>3</sup>, Humusauftrag und Ansaat
- Beabsichtigte Wirkung:** Sedimentation bei Starkregen
- Teileinzugsgebiet (TEZG):** 7.4 teilw. (17,3 ha)
- LW-Nutzung im TEZG:** 8,4 ha Acker, 6,6 ha Grünland, insg. ca. 1,8 ha drainiert, Umwandlung in PV-Anlage geplant
- Flächenbedarf:** ca. 100 m<sup>2</sup> der derzeitigen Grünlandfläche für Damm,
- Rückhaltevolumen:** ca. 300 m<sup>3</sup> (ohne Bodenabtrag) – 500 m<sup>3</sup>
- Flächeninhaber:** privat
- Istzustand:** Fläche derzeit als Grünland / Weide genutzt
- Pflegemaßnahmen:** Räumung bei Bedarf, regelmäßige Mahd / Beweidung
- Lageplan Einzugsgebiet:**



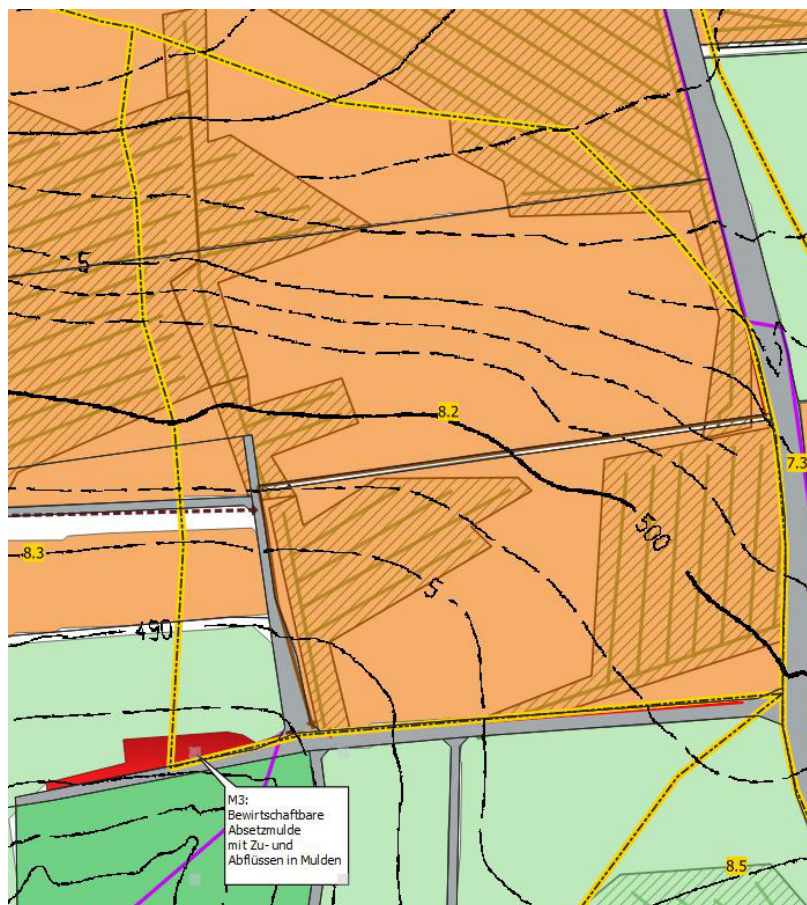


Lageplan Maßnahme:

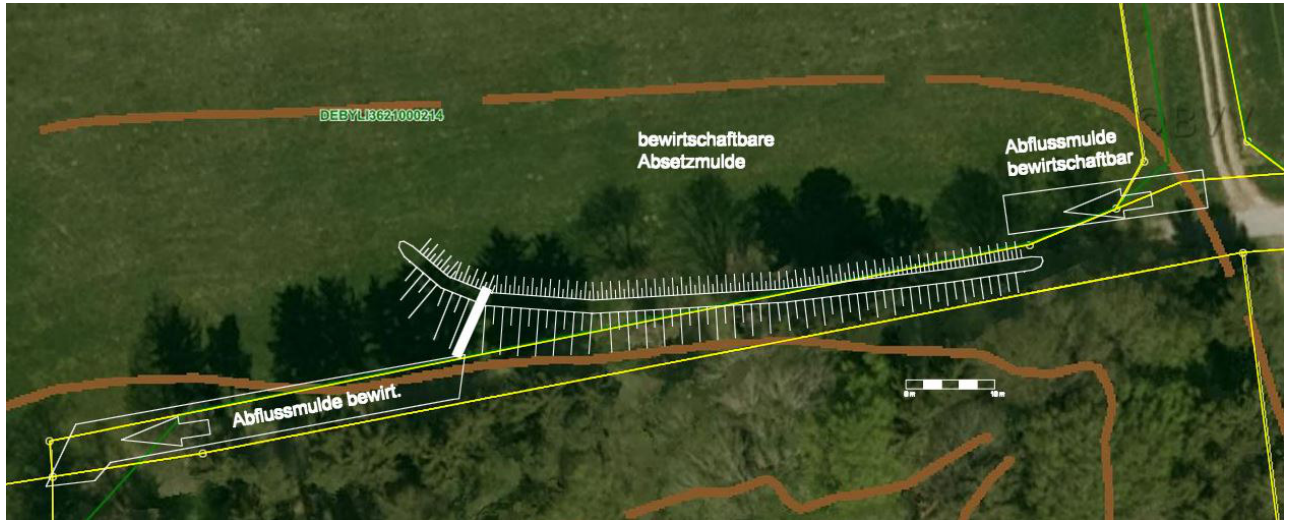


### **Maßnahme M3**

- Maßnahmentyp: Bewirtschaftbarer Absetzraum
- Beschreibung: Schaffung einer Absetzfläche durch Anlage eines Dammes, Anlage als Grünland, Zu- und Abfluss über bewirtschaftbare, begrünte Mulde, Dammhöhe 1 m, Humusauftrag und Ansaat
- Beabsichtigte Wirkung: Sedimentation bei Starkregen
- Teileinzugsgebiet (TEZG): 8.2 (7,5 ha)
- LW-Nutzung im TEZG: 7 ha Acker, 0,3 ha Grünland, insg. ca. 2,8 ha drainiert überw. Acker
- Flächenbedarf: ca. 350 m<sup>2</sup> der derzeitigen Grünlandfläche für Damm
- Rückhaltevolumen: ca. 300 m<sup>3</sup>
- Flächeninhaber: privat
- Istzustand: Fläche derzeit als Grünland genutzt
- Pflegemaßnahmen: Räumung bei Bedarf, regelmäßige Mahd
- Lageplan Einzugsgebiet:



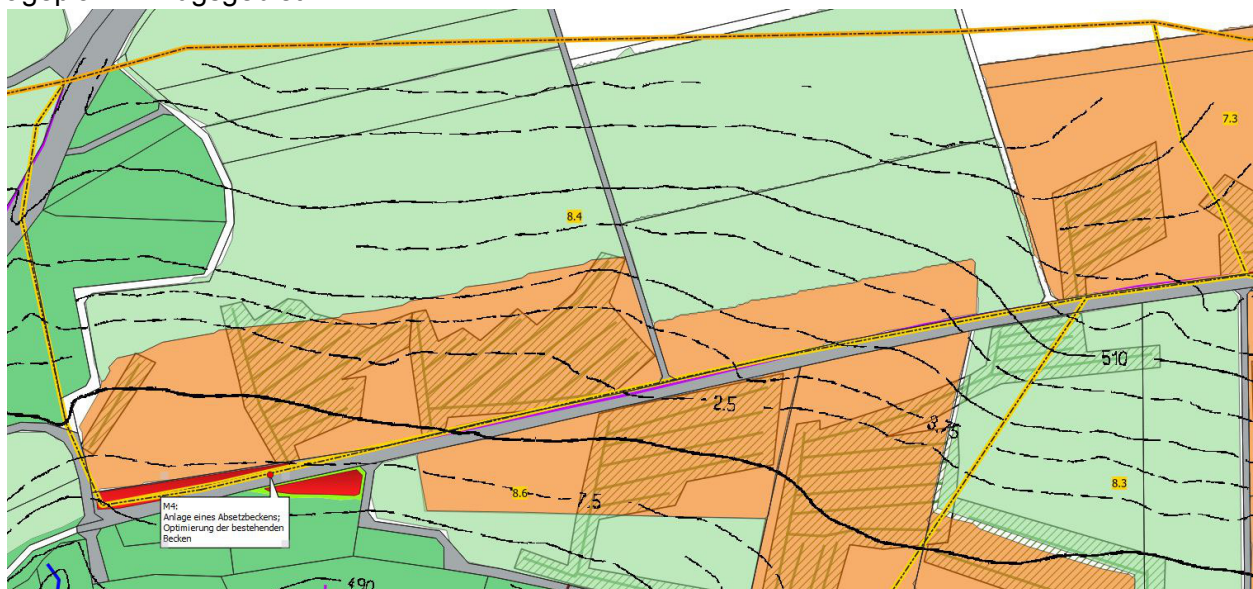
Lageplan Maßnahme:



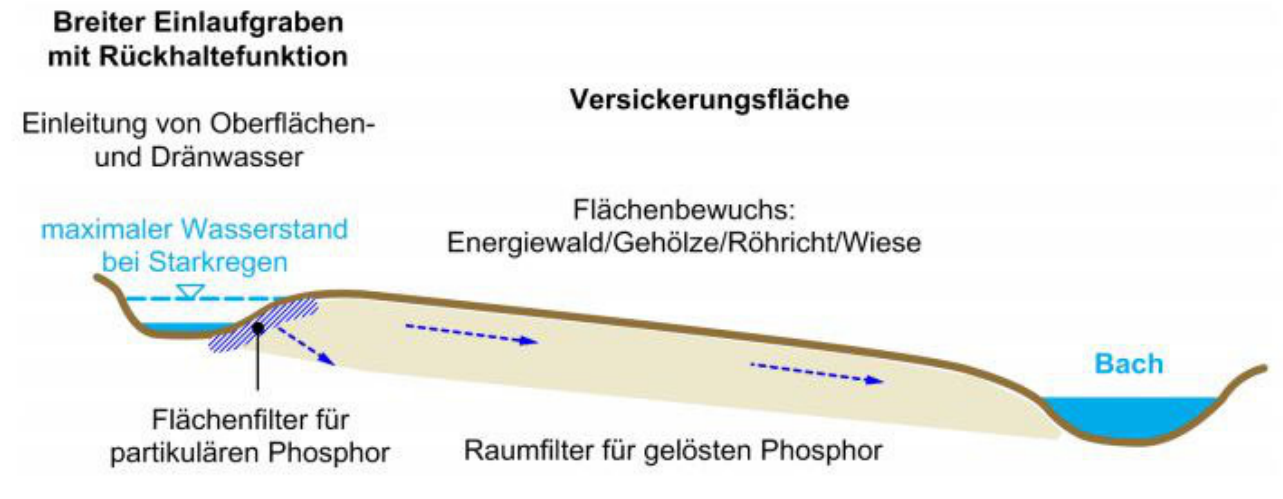


## Maßnahme M4

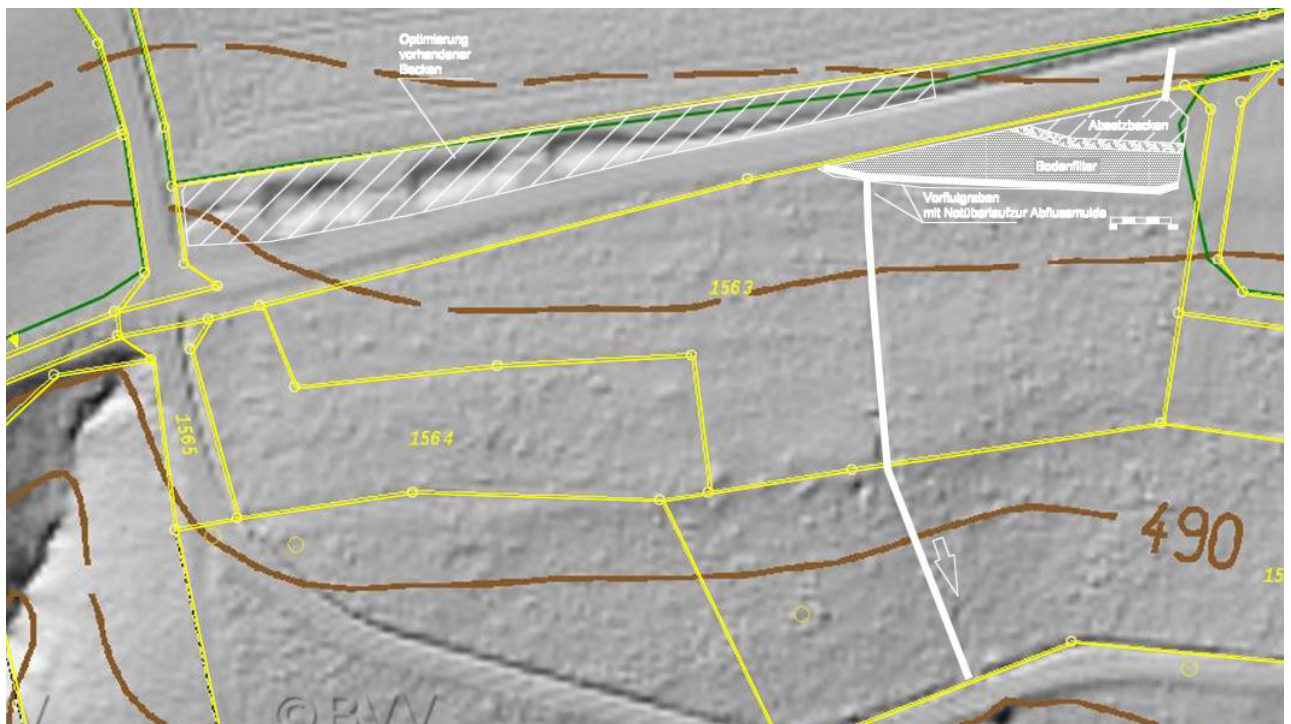
- Maßnahmentyp:** Optimierung vorhandener Becken; ggfs Anlage eines weiteren Beckens auf Flurnummer 1563 als Kombination Absetzbecken und Bodenfilter
- Beschreibung:** vorhandene Becken (ca. 250 m<sup>3</sup> Volumen) vergrößern (1 m Bodenabtrag, ca. 450 m<sup>3</sup> Aushub), Grundabfluss mit hohem Anteil Drainwasser in neues Absetzbecken mit Bodenfilter (1 m Bodenabtrag, ca. 75 m<sup>3</sup> Aushub), Ableitung bei erhöhtem Abfluss in die vorhandenen Becken, Überlauf durch Vorflutgraben und Notüberlauf, Ertüchtigung des vorhandenen Grabens zur Abflussmulde
- Beabsichtigte Wirkung:** Sedimentation bei Starkregen und Entzug von gelöstem Phosphat
- Rückhaltevolumen:** vorhandenes Becken vergrößert: ca. 700 m<sup>3</sup>;  
neues Becken mit Bodenfilter: ca. 75 m<sup>3</sup>
- Teileinzugsgebiet (TEZG):** 8.4 (15,8 ha)
- LW-Nutzung im TEZG:** 5,4 ha Acker, 8,2 ha Grünland, insg. ca. 2,1 ha drainiert vorwiegend Acker
- Flächenbedarf:** ca. 900 m<sup>2</sup> (Fl.Nr. 1563) ggfs Erwerb durch den Markt
- Flächeninhaber:** Markt Absberg, privat (Fl.Nr. 1563)
- Istzustand:** Absetzbecken, Fläche nicht landw. genutzt
- Pflegemaßnahmen:** Beckenräumung bei Bedarf, regelmäßige Mahd
- Lageplan Einzugsgebiet:**



Prinzipskizze:



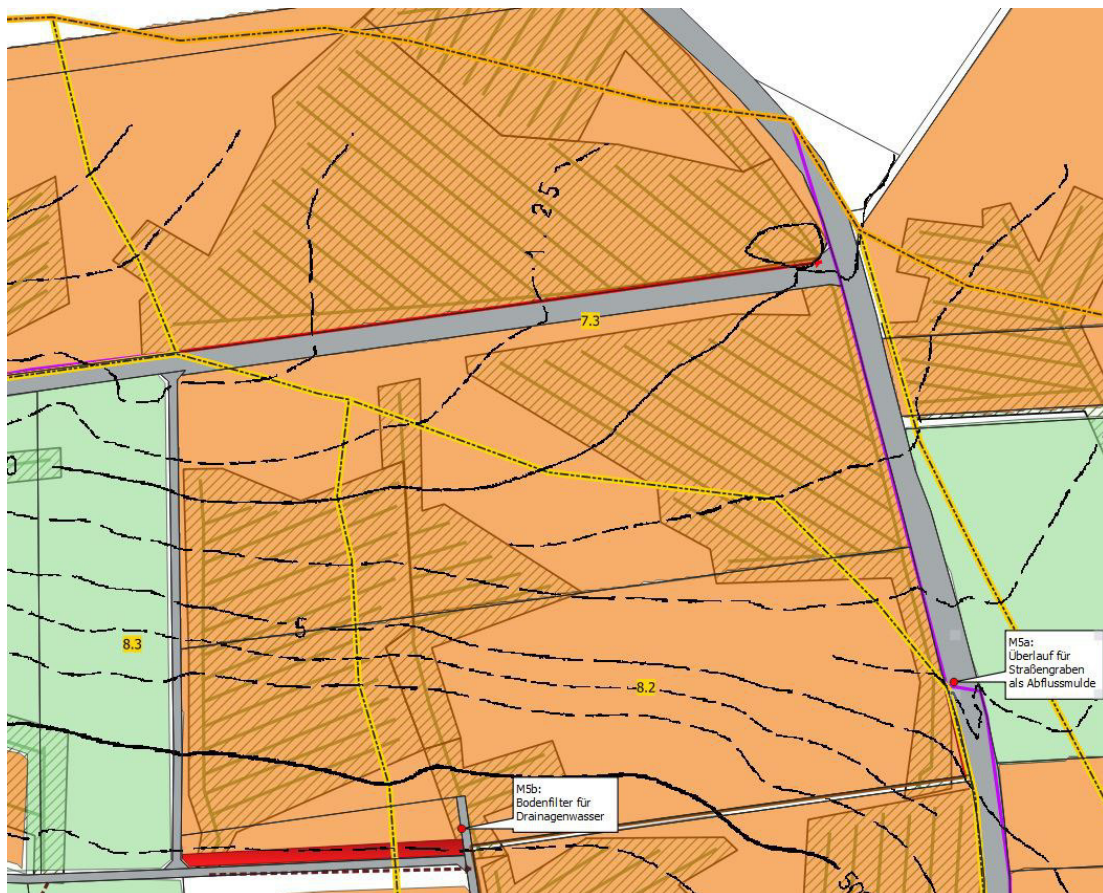
Lageplan Maßnahme:





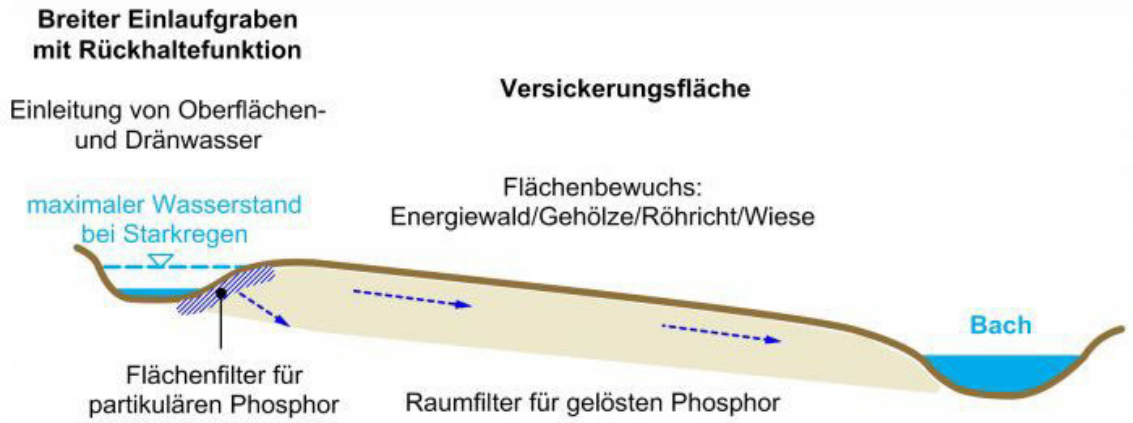
## Maßnahme M5

- Maßnahmentyp: M5a: Überlauf Graben zu Bodenfilter zur Reinigung des Drainagenwassers (M5b)
- Beschreibung: linienhafte Mulde zur Einleitung des Drainagewassers und des Überlaufes des Straßengrabens mit anschließendem Bodenfilter, Bewirtschaftung durch KUP oder Wiese
- Beabsichtigte Wirkung: Entzug von gelöstem Phosphat
- Teileinzugsgebiet (TEZG): 7.3 + 8.2 (Teil) + 8.3 (Teil) (12,8 ha)
- LW-Nutzung im TEZG: 12 ha Acker, insg. ca. 7 ha drainiert
- Flächenbedarf: ca. 1000 m<sup>2</sup> (Fl.Nr. 1551) ggfs Erwerb durch den Markt
- Flächeninhaber: privat
- Istzustand: Ackerfläche
- Pflegemaßnahmen: regelmäßige Mahd, bzw. Holzentnahme
- Lageplan Einzugsgebiet:





Prinzipskizze:



Lageplan Maßnahme:

M5a

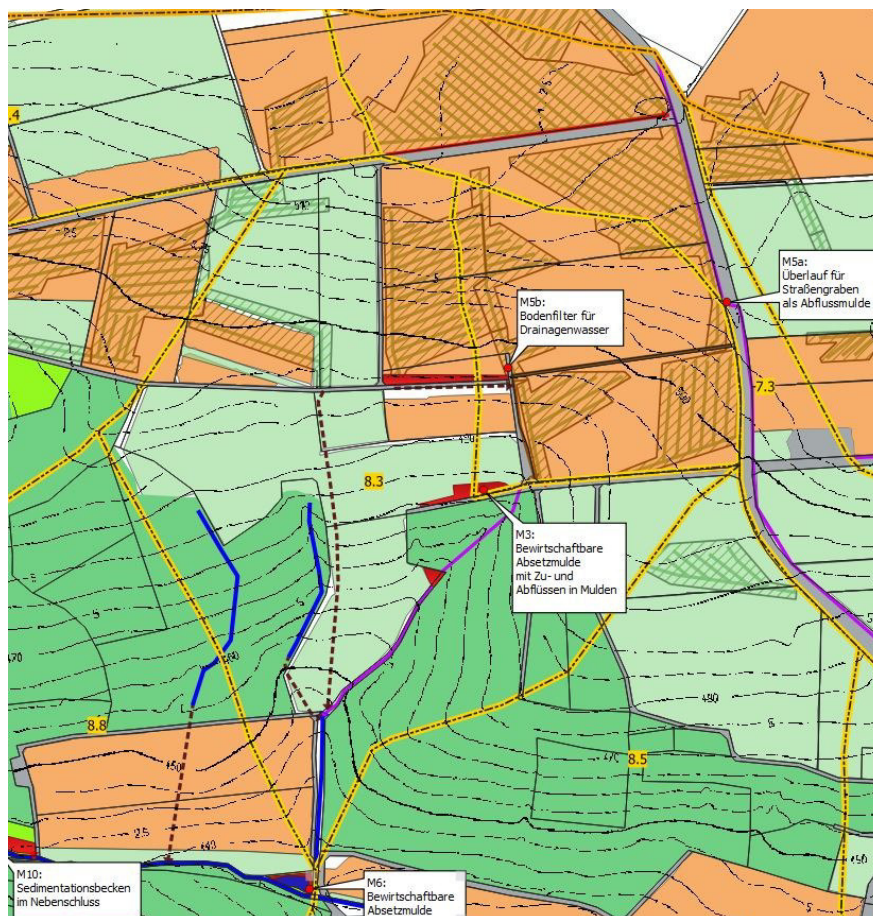


M5b



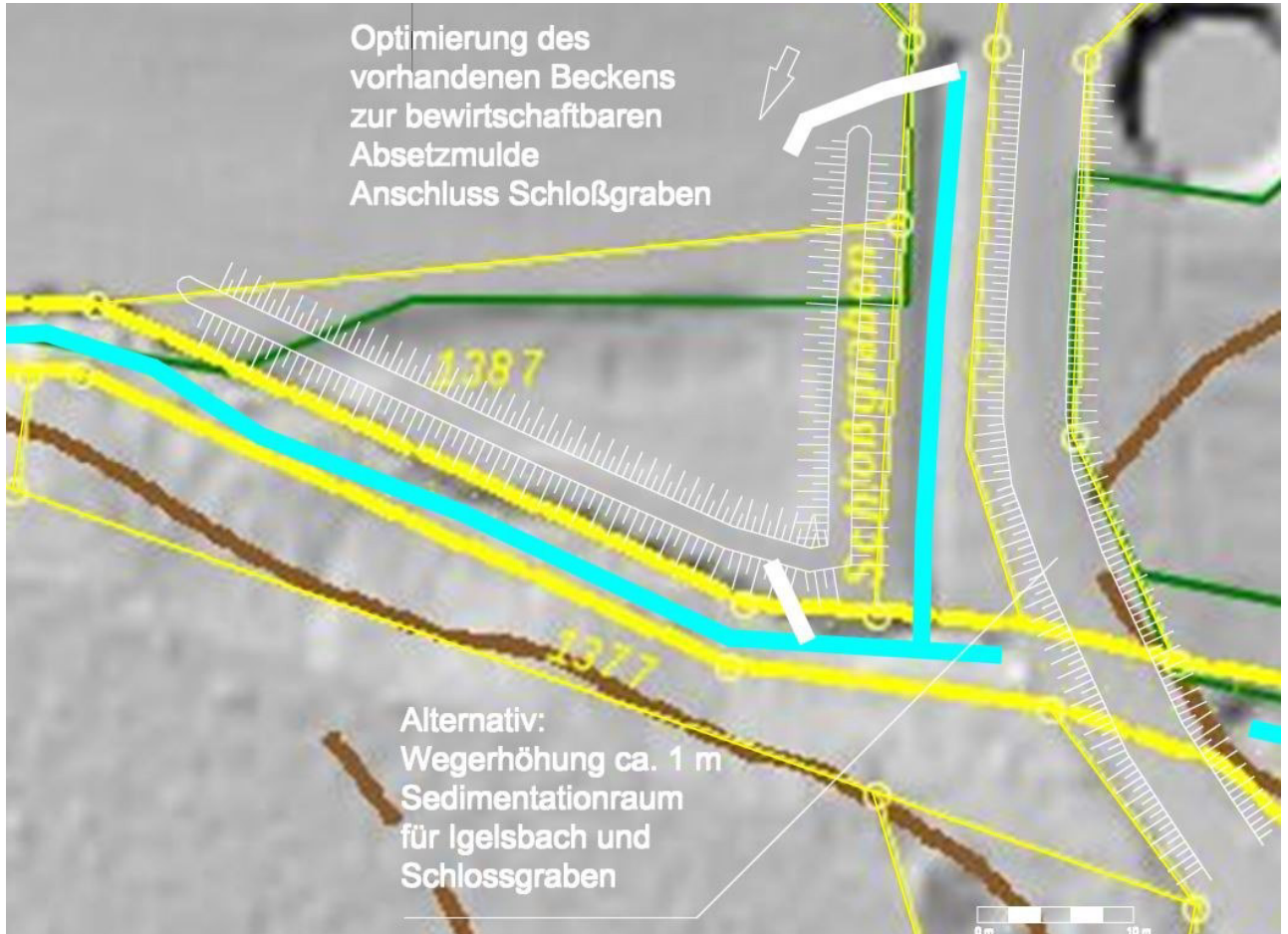
## Maßnahme M6

- Maßnahmentyp:** Bewirtschaftbarer Absetzraum
- Beschreibung:** Schaffung einer Absetzfläche durch Anlage eines Dammes, Dammhöhe 0,5 m, Anlage als Grünland, Zufluss über bewirtschaftbare, begrünte Mulde
- Beabsichtigte Wirkung:** Sedimentation bei Starkregen
- Teileinzugsgebiet (TEZG):** 8.2 + 8.3 + Teile von 7.3 (Überlauf bei M5) (36 ha)
- LW-Nutzung im TEZG:** 17 ha Acker, 10,4 ha Grünland, insg. ca. 9,8 ha drainiert überw. Acker
- Flächenbedarf:** ca. 100 m<sup>2</sup> der derzeitigen Grünlandfläche für Damm
- Rückhaltevolumen:** ca. 250 m<sup>3</sup>
- Flächeninhaber:** Markt Absberg (1387)
- Istzustand:** Fläche derzeit als Absetzbecken genutzt
- Pflegemaßnahmen:** Räumung bei Bedarf, regelmäßige Mahd
- Lageplan Einzugsgebiet:**





Lageplan Maßnahme:



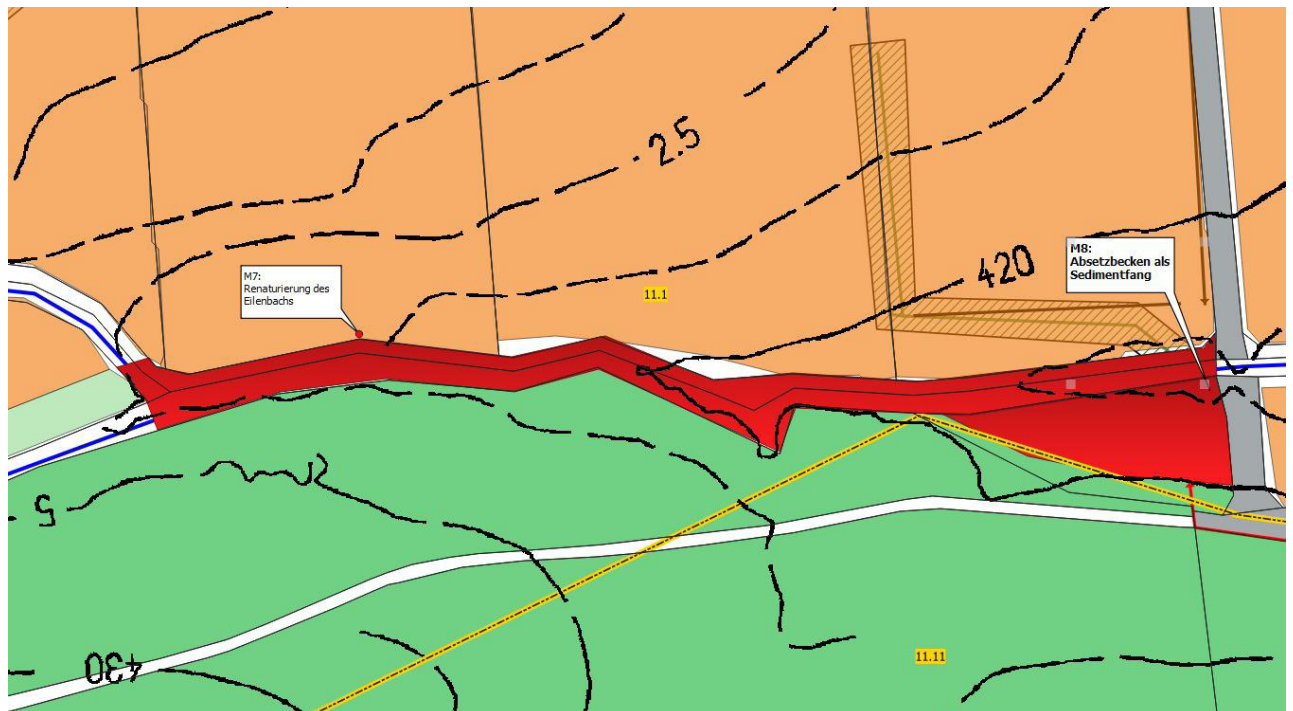
Durch die alternative Wegerhöhung um 1 Meter entsteht mehr Rückhalteraum (ca. 3500 m<sup>3</sup>), der allerdings erst bei höheren Abflüssen wirksam wird, da der Durchlass auf den gemeinsamen Abfluss von Igelsbach und Schloßgraben auszulegen ist, die zusammen ein Einzugsgebiet von 166 ha umfassen. Das Einzugsgebiet des Schloßgrabens umfasst davon 36 ha.



## Maßnahme M7

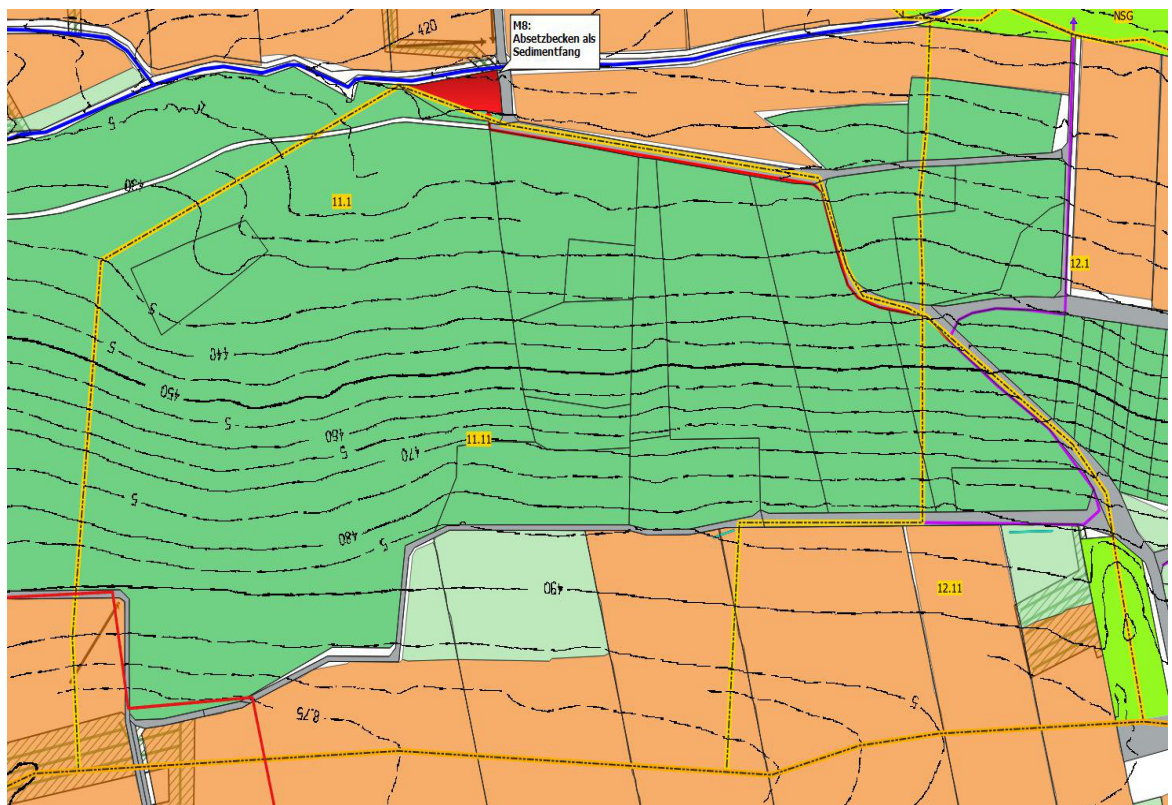
Maßnahmentyp:	Renaturierung eines Gewässerabschnitts des Eilenbachs
Beschreibung:	Anhebung der Gewässersohle, Verbreiterung des Fließquerschnitts, naturnahe Gestaltung, Zulassung von Eigendynamik auf ca. 350 m
Beabsichtigte Wirkung:	Verhinderung der Eintiefung
Teileinzugsgebiet (TEZG):	TEZG-Eilenbach 115 ha
LW-Nutzung im TEZG:	34,5 ha Acker, 29,8 ha Grünland, insg. ca. 12,4 ha drainiert
Flächenbedarf:	ca. 3660 m <sup>2</sup> der derzeitigen Bach und angrenzender Wegfläche
Flächeninhaber:	Markt Absberg
Istzustand:	Fläche derzeit als Grünweg bzw. als Flusslauf genutzt
Pflegemaßnahmen:	-

### Lageplan Maßnahme:

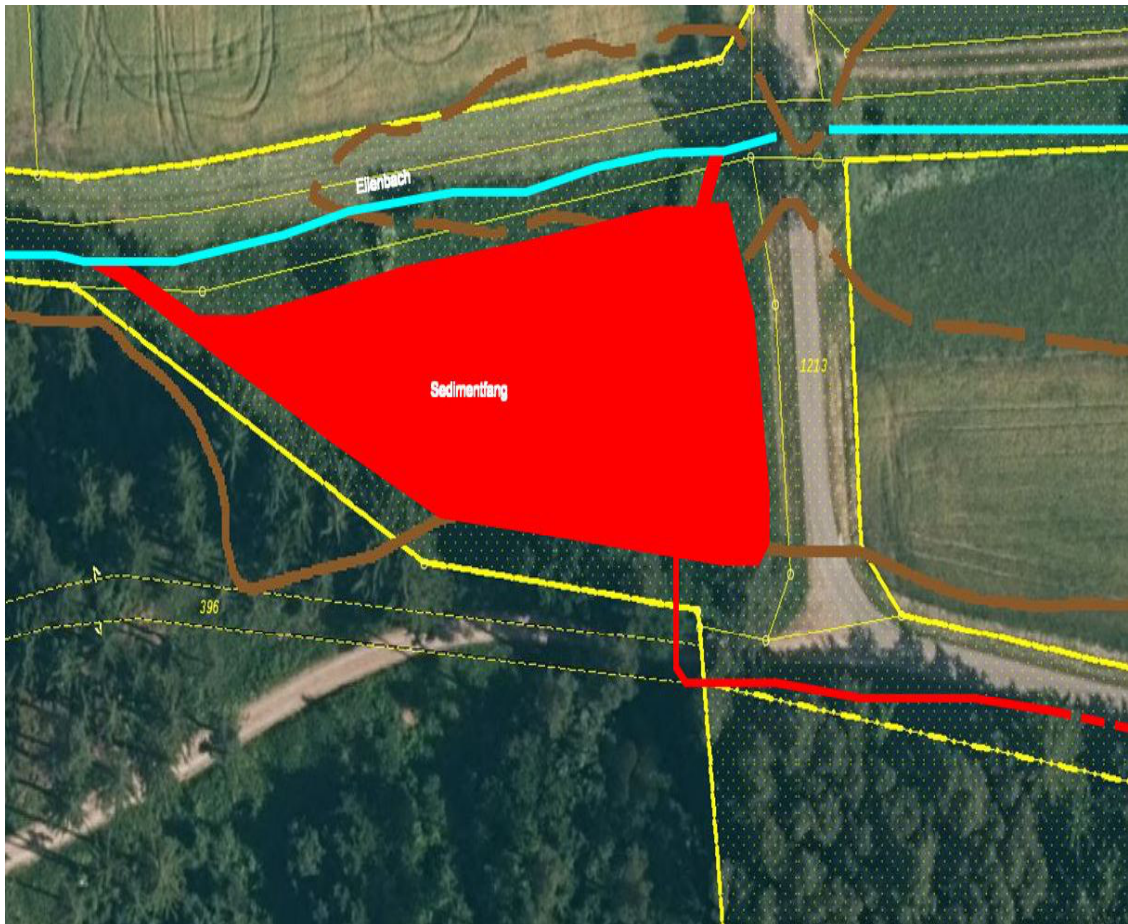


## Maßnahme M8

- Maßnahmentyp:** Sedimentationsfläche
- Beschreibung:** Schaffung eines Erdbeckens durch Kombination aus Bodenabtrag und Anlage eines Dammes, Anschluss des Eilenbachs im Nebenschluss, Anlage als Feuchtfläche; 0,5 m Bodenabtrag (ca. 700 m<sup>3</sup>), 0,5 m Dammhöhe
- Beabsichtigte Wirkung:** Sedimentation bei Starkregen, Erhöhung der Versickerungsleistung, Einleitung des Straßenbegleitgrabens mit angeschlossenen Ackerflächen
- Rückhaltevolumen:** ca. 1400 m<sup>3</sup>
- Teileinzugsgebiet (TEZG):** 11.11 + 12.11 (über Graben) (37,7 ha)
- LW-Nutzung im TEZG:** 10,1 ha Acker, 2,1 ha Grünland, insg. ca. 0,8 ha drainiert
- Flächenbedarf:** ca. 1600 m<sup>2</sup>
- Flächeninhaber:** Markt Absberg
- Istzustand:** Fläche derzeit brachliegend
- Pflegemaßnahmen:** Beckenräumung bei Bedarf
- Lageplan Einzugsgebiet:**



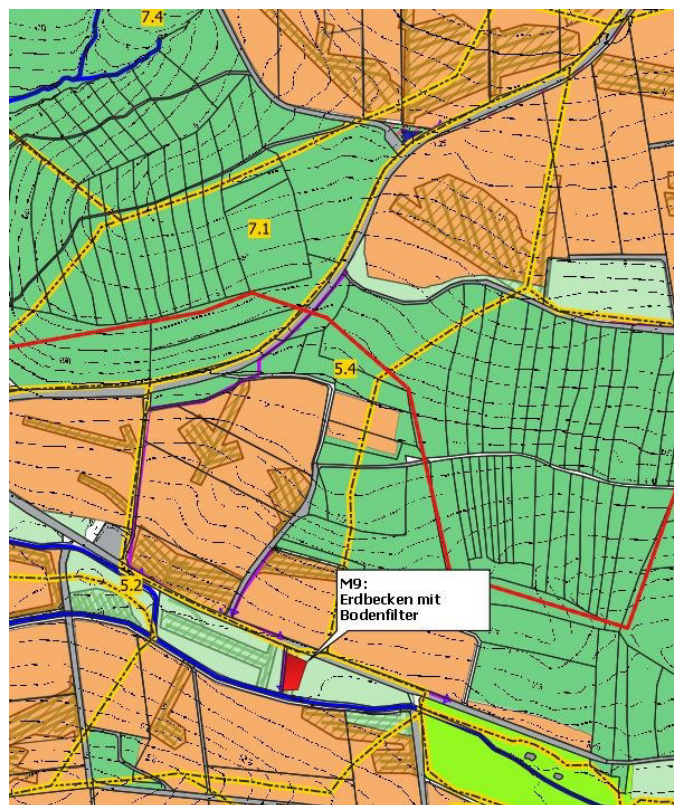
Lageplan Maßnahme:



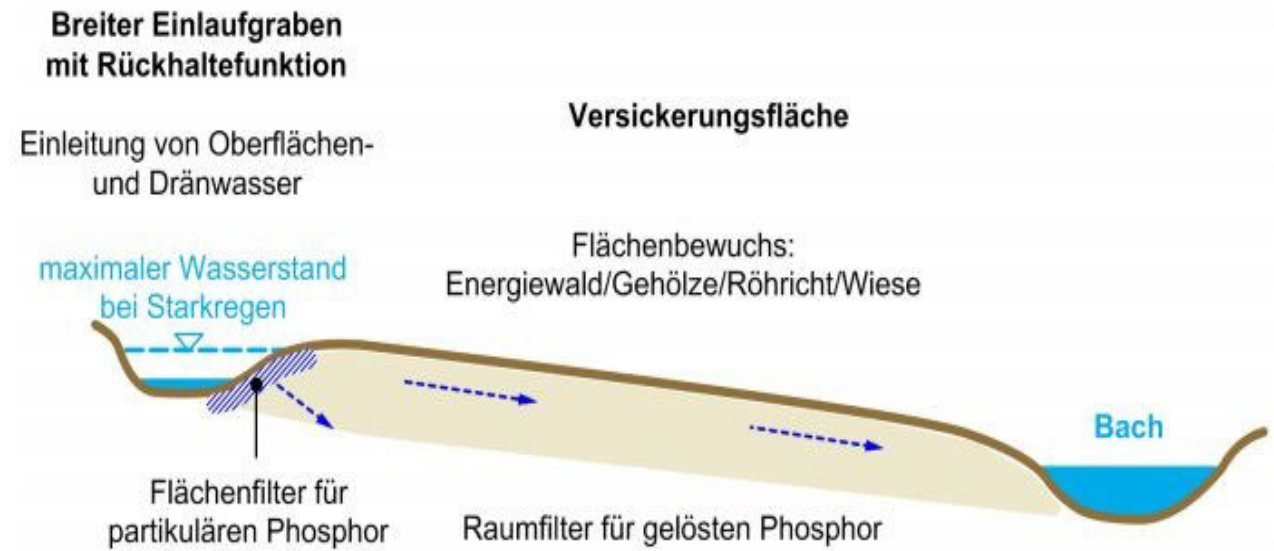


## Maßnahme M9

- Maßnahmentyp: Absetzfläche mit Horizontalversickerung
- Beschreibung: Schaffung eines Erdbeckens durch Anlage eines Damms mit anschließendem horizontalem Bodenfilter zum Igelsbach; Dammhöhe 0,5 m, Austausch des vorhandenen Lehms durch Mittel- bis Grobsand, Humusauftrag und Einsatz von Grünland
- Beabsichtigte Wirkung: Sedimentation bei Starkregen; Filtrierung von gelöstem Phosphor durch die Bodenpassage
- Rückhaltevolumen: ca. 200 m<sup>3</sup>
- Teileinzugsgebiet (TEZG): 5.4 (21,2 ha)
- LW-Nutzung im TEZG: 14,5 ha Acker davon 4,1 ha drainiert, 0,47 ha Grünland
- Flächenbedarf: ca. 2000 m<sup>2</sup>
- Flächeninhaber: Markt Absberg
- Istzustand: Fläche derzeit als Grünland genutzt und verpachtet
- Pflegemaßnahmen: Regelmäßige Mahd auf Bodenfilter zum Nährstoffentzug, Beckenräumung bei Bedarf
- Lageplan Einzugsgebiet:



Prinzipiskizze gemäß Planungshandbuch boden:ständig:



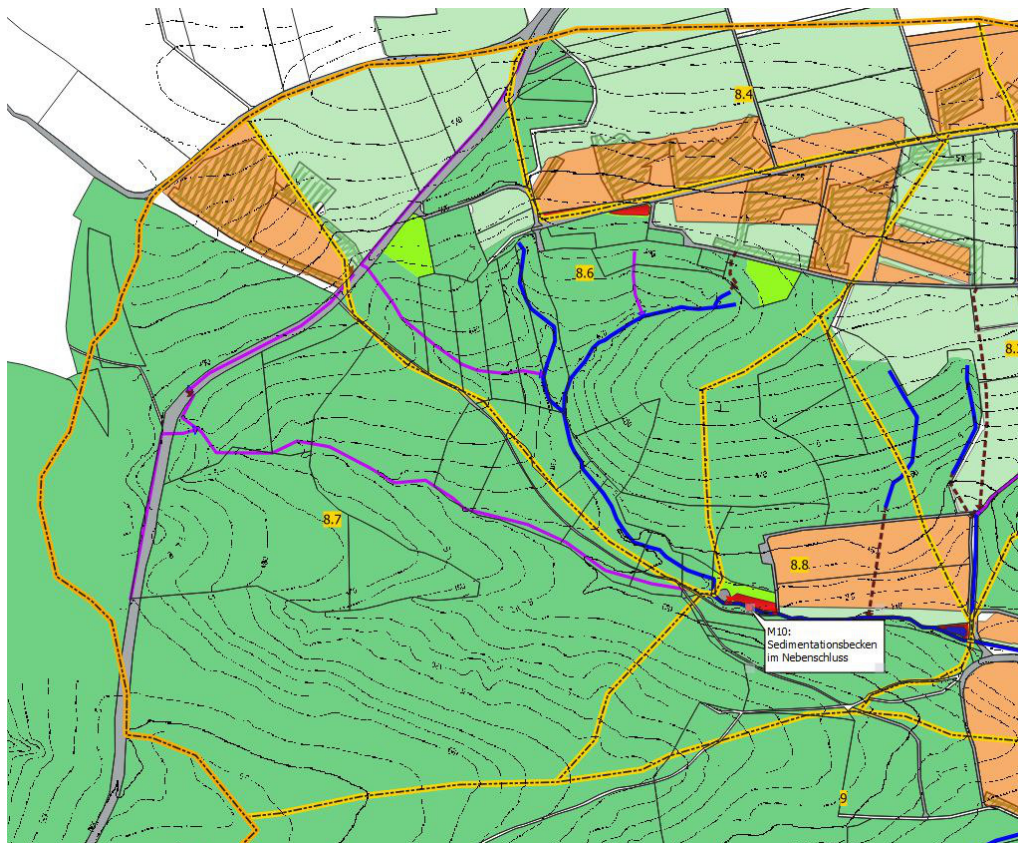
Lageplan Maßnahme:





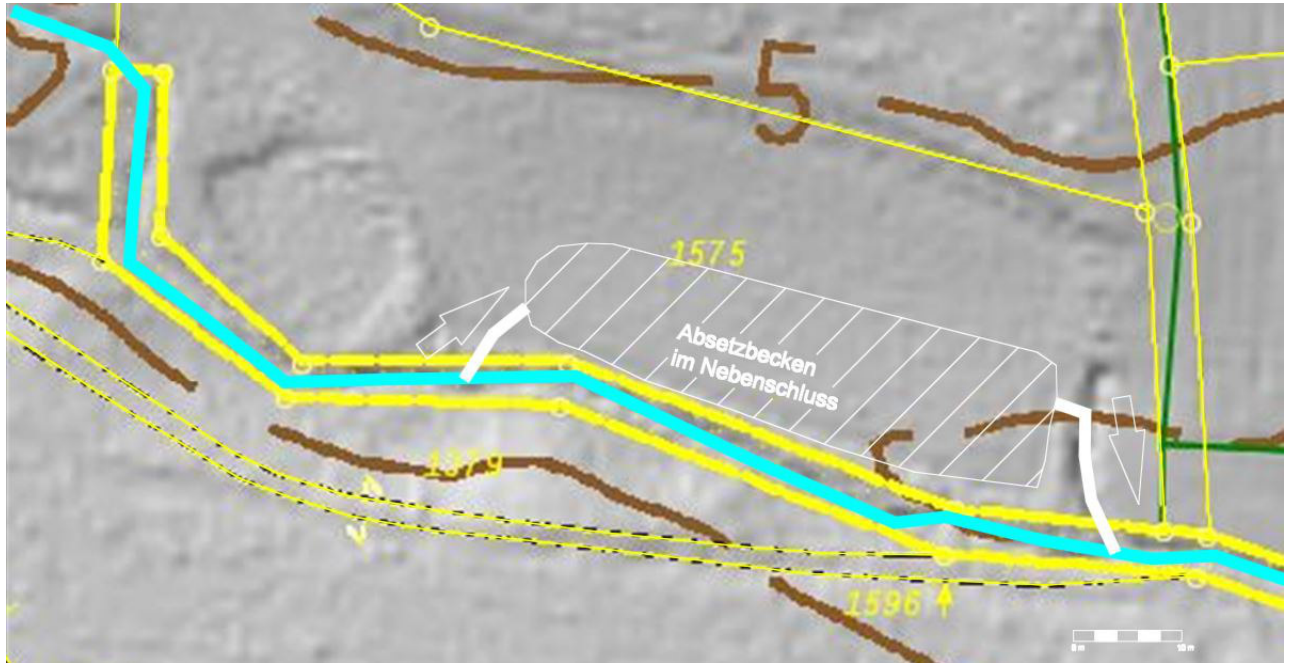
## Maßnahme M10

Maßnahmentyp:	Absetzbecken im Nebenschluss
Beschreibung:	Schaffung eines Absetzbeckens durch Kombination Bodenabtrag und Anlage eines Dammes, Zu- und Abfluss über begrünte Mulde; 0,5 m Bodenabtrag (ca. 250 m <sup>3</sup> ), 0,5 m Dammhöhe
Beabsichtigte Wirkung:	Sedimentation bei Starkregen, Entlastung des bestehenden Beckens bei M6
Rückhaltevolumen:	ca. 500 m <sup>3</sup>
Teileinzugsgebiet (TEZG):	8.4 + 8.6 + 8.7 (109,4 ha)
LW-Nutzung im TEZG:	11,7 ha Acker, 27,5 ha Grünland, insg. ca. 6,8 ha drainiert
Flächenbedarf:	ca. 900 m <sup>2</sup>
Flächeninhaber:	Markt Absberg
Istzustand:	Fläche derzeit nicht landwirtschaftlich genutzt
Pflegemaßnahmen:	Räumung bei Bedarf, jährliche Mahd
Lageplan Einzugsgebiet:	



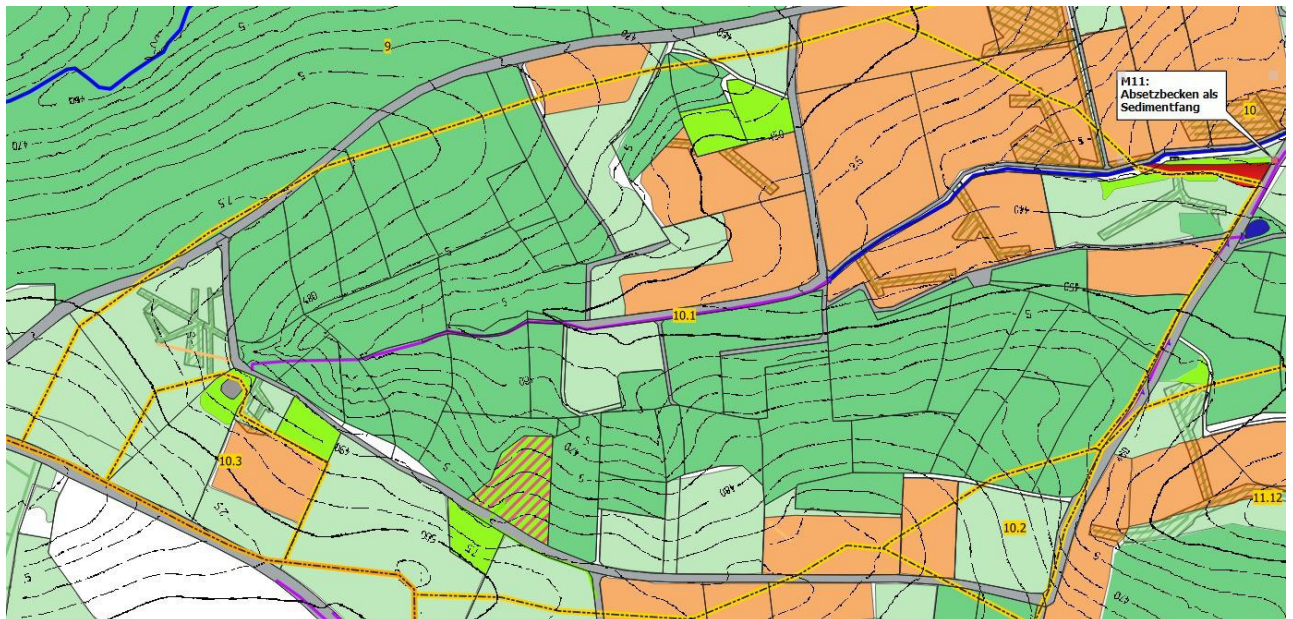


Lageplan Maßnahme:



## Maßnahme M11

- Maßnahmentyp: bewirtschaftbare Absetzfläche durch Wegerhöhung
- Beschreibung: Schaffung einer bewirtschaftbaren Absetzfläche durch Weganhebung, Wegerhöhung ca. 1 m
- Beabsichtigte Wirkung: Sedimentation bei Starkregen
- Rückhaltevolumen: ca. 700 m<sup>3</sup>
- Teileinzugsgebiet (TEZG): 10.1 + 10.3 (58,8 ha)
- LW-Nutzung im TEZG: 13,3 ha Acker, 14 ha Grünland, insg. ca. 1,7 ha drainiert
- Flächenbedarf: ca. 2200 m<sup>2</sup>
- Flächeninhaber: Markt Absberg
- Istzustand: Fläche derzeit als Grünland genutzt
- Pflegemaßnahmen: Räumung bei Bedarf, regelmäßige Mahd
- Lageplan Einzugsgebiet:



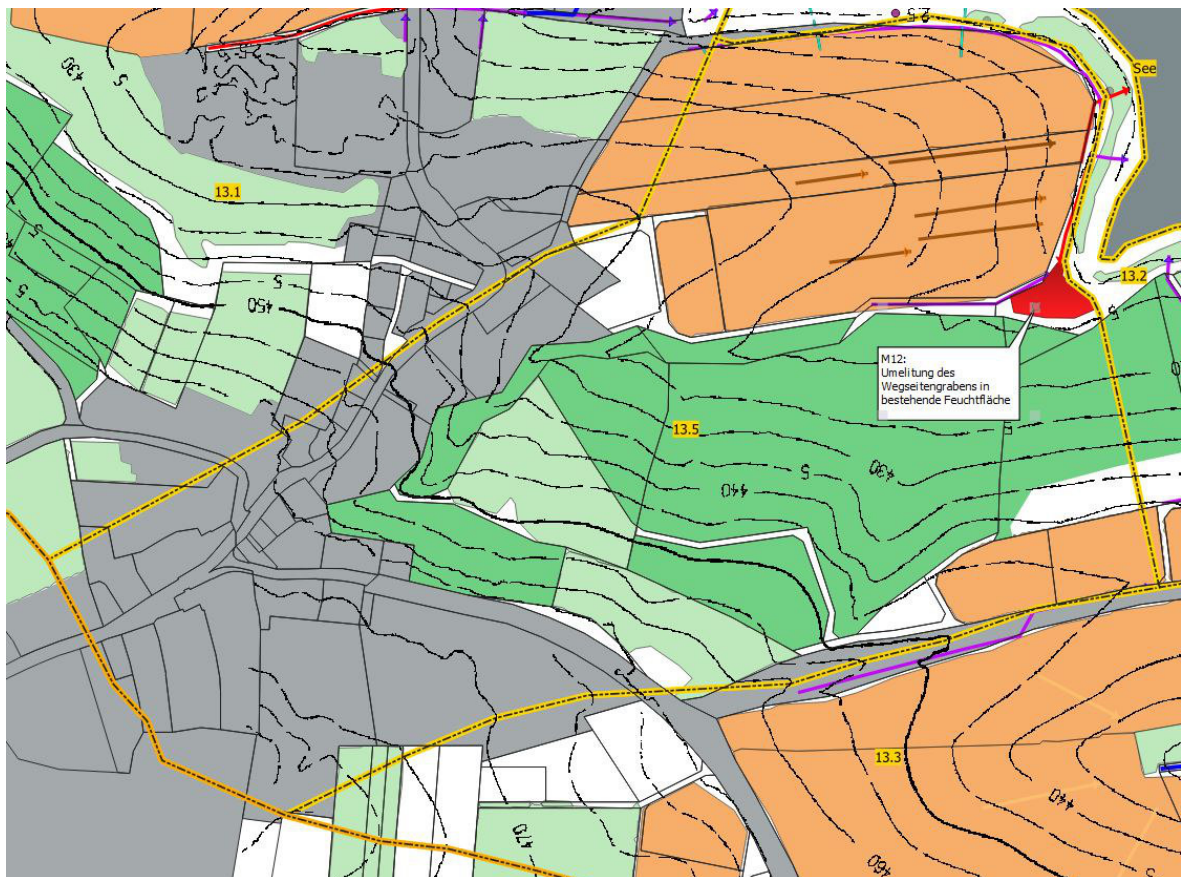
Lageplan Maßnahme:



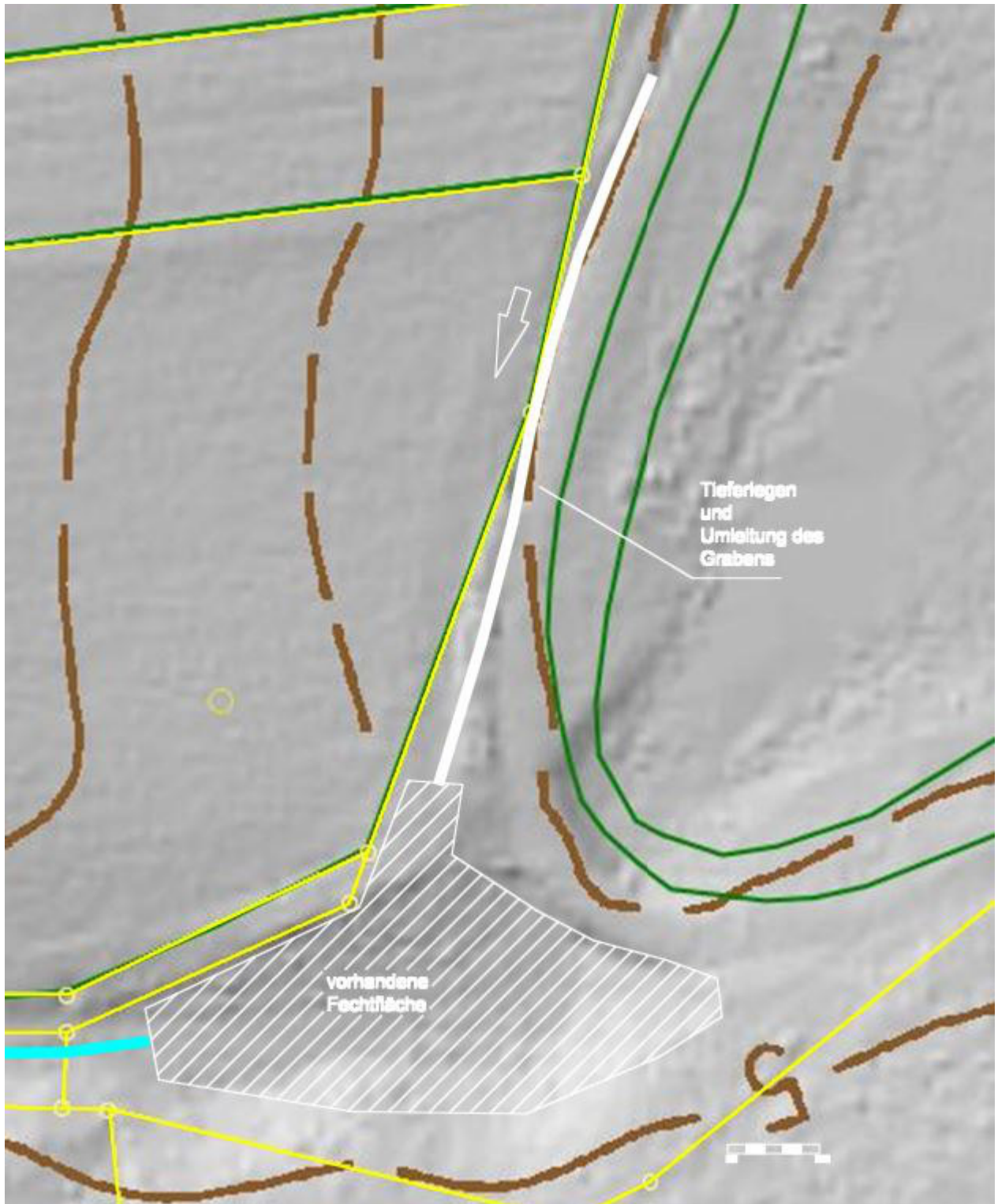


## Maßnahme M12

- Maßnahmentyp: Anschluss Graben an Feuchtfläche
- Beschreibung: Der Graben mit einem Einzugsgebiet von erosionsgefährdeten Ackerflächen entwässert aktuell direkt in den See. Anschluss des Grabens via Abflussmulde oder Rohrleitung an bestehende Feuchtfläche
- Beabsichtigte Wirkung: Sedimentation bei Starkregen
- Rückhaltevolumen: ca. 500 m<sup>3</sup>
- Teileinzugsgebiet (TEZG): 13.5 (21,2 ha davon 3,6 ha Acker anzuschließen)
- LW-Nutzung im TEZG: 5,4 ha Acker, 1,6 ha Grünland
- Flächenbedarf: ca. 500 m<sup>2</sup> der meist gemeindeeigenen Fläche für Abflussmulde
- Flächeninhaber: Markt Absberg, Freistaat Bayern
- Istzustand: Fläche derzeit nicht landwirtschaftlich genutzt
- Pflegemaßnahmen: Räumung bei Bedarf
- Lageplan Einzugsgebiet:



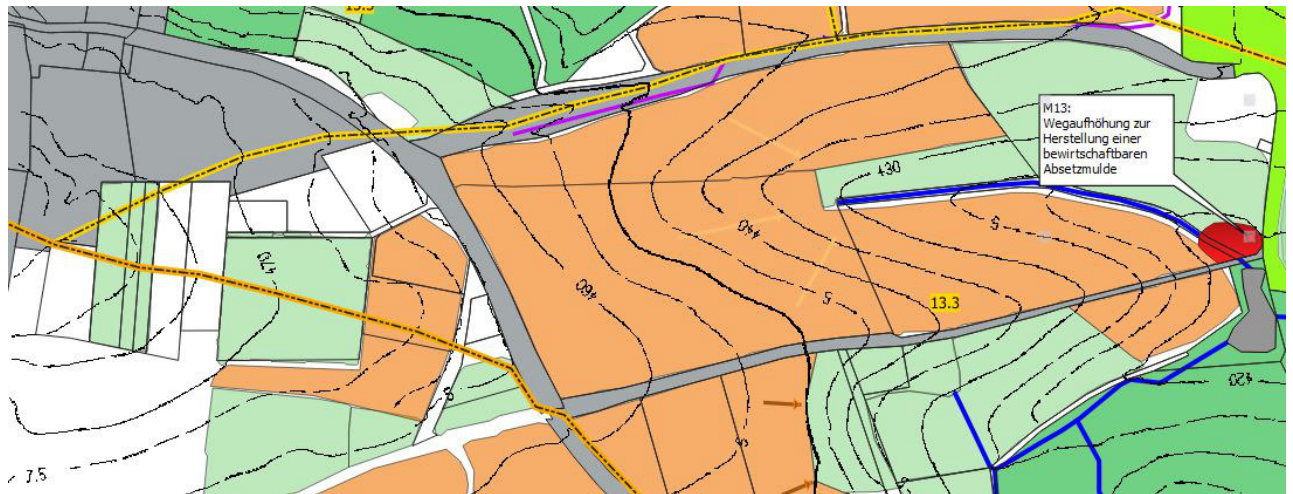
Lageplan Maßnahme:





## **Maßnahme M13**

- Maßnahmentyp: bewirtschaftbare Absetzfläche durch Wegerhöhung
- Beschreibung: Schaffung einer bewirtschaftbaren Absetzfläche durch Weganhebung, 0,5 m Wegerhöhung
- Beabsichtigte Wirkung: Sedimentation bei Starkregen
- Rückhaltevolumen: ca. 700 m<sup>3</sup>
- Teileinzugsgebiet (TEZG): Teile von 13.3 (11,4 ha)
- LW-Nutzung im TEZG: 7.8 ha Acker, 2,4 ha Grünland
- Flächenbedarf: ca. 200 m<sup>2</sup> von bestehendem Grünland zur Verbreiterung der Wegbasis
- Flächeninhaber: Markt Absberg (bestehender Weg), privat
- Istzustand: Fläche derzeit als Grünland genutzt
- Pflegemaßnahmen: Räumung bei Bedarf, regelmäßige Mahd
- Lageplan Einzugsgebiet:



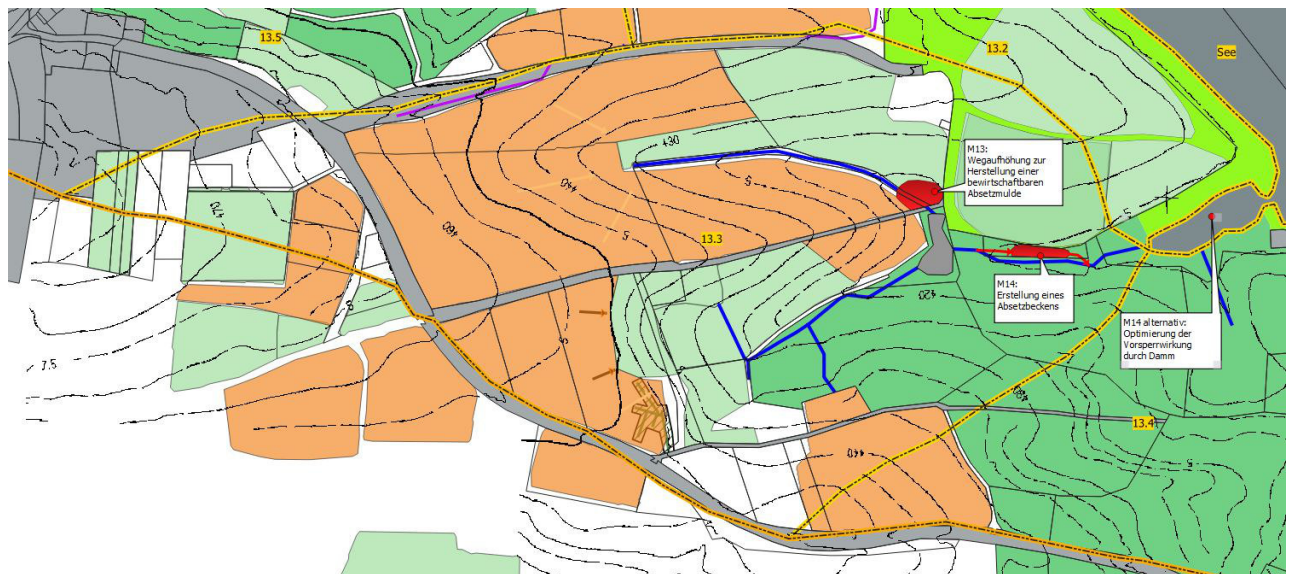


Lageplan Maßnahme:



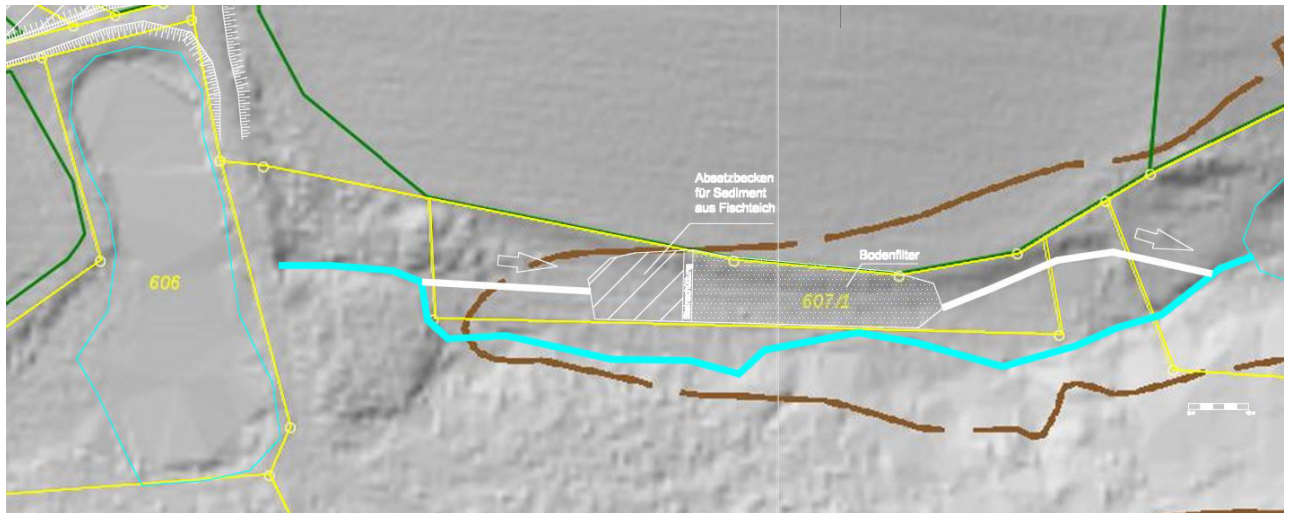
## Maßnahme M14

- Maßnahmentyp:** Absetzbecken mit Bodenfilter
- Beschreibung:** Schaffung eines Absetzbeckens für Teichschlamm mit anschließendem Bodenfilter, Bepflanzung mit Schilf, 0,5 m Bodenaushub (ca. 80 m<sup>3</sup>)
- Beabsichtigte Wirkung:** Sedimentation Teichschlamm, Bindung gelöster Phosphor
- Teileinzugsgebiet (TEZG):** Teile von 13.3 (9,3 ha)
- LW-Nutzung im TEZG:** 3,3 ha Acker, 2,4 ha Grünland, 0,14 ha Teich
- Flächenbedarf:** Erwerb Grundstück 607/1 ca. 1400 m<sup>2</sup>, Maßnahme 800 m<sup>2</sup>
- Rückhaltevolumen:** ca. 80 m<sup>3</sup>
- Flächeninhaber:** privat, alternativ Freistaat Bayern Wasserwirtschaftsverwaltung
- Istzustand:** Fläche derzeit nicht landw. oder als Wald genutzt
- Pflegemaßnahmen:** Räumung bei Bedarf
- Lageplan Einzugsgebiet:**

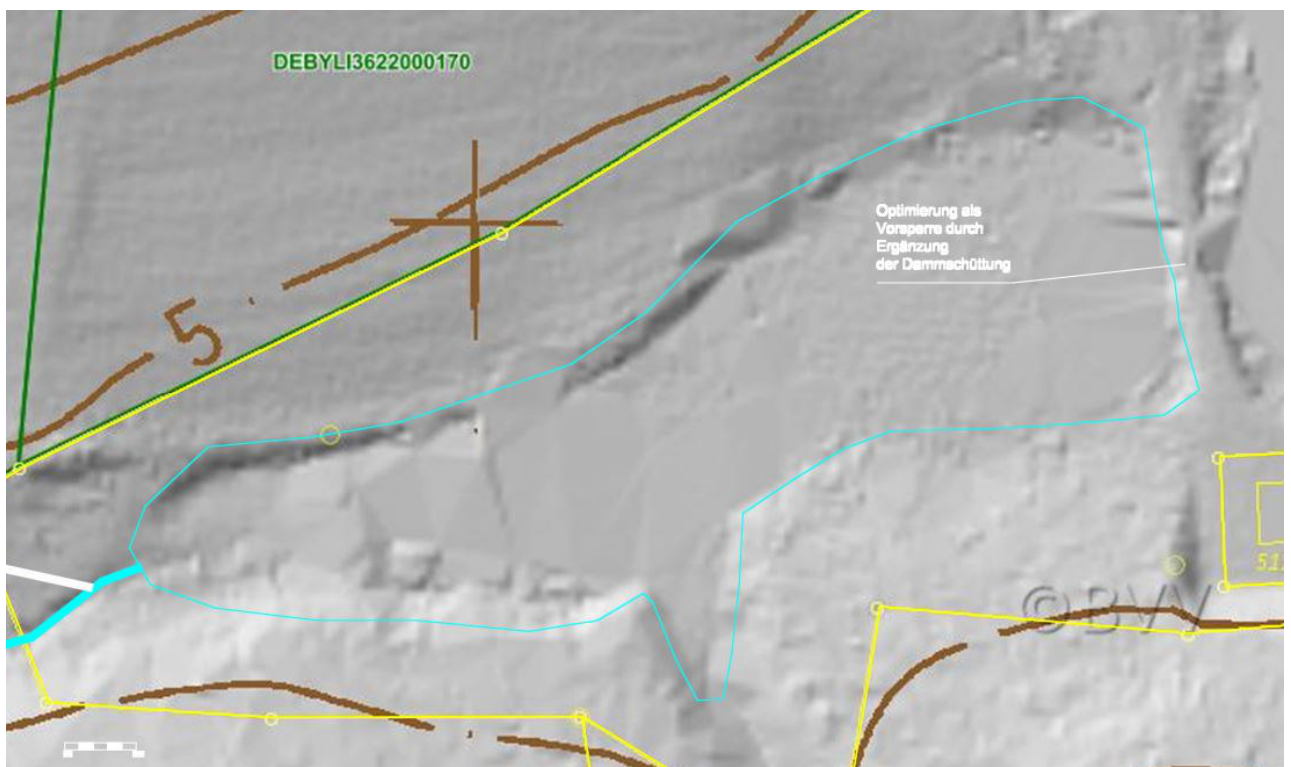


Lageplan Maßnahme:

Variante 1



Variante 2



Falls Variante 1 nicht möglich, ließe sich die Ausbuchtung des Igelsbachsees durch eine Optimierung der Dammschüttung zu einer wirksamen Vorsperre entwickeln.

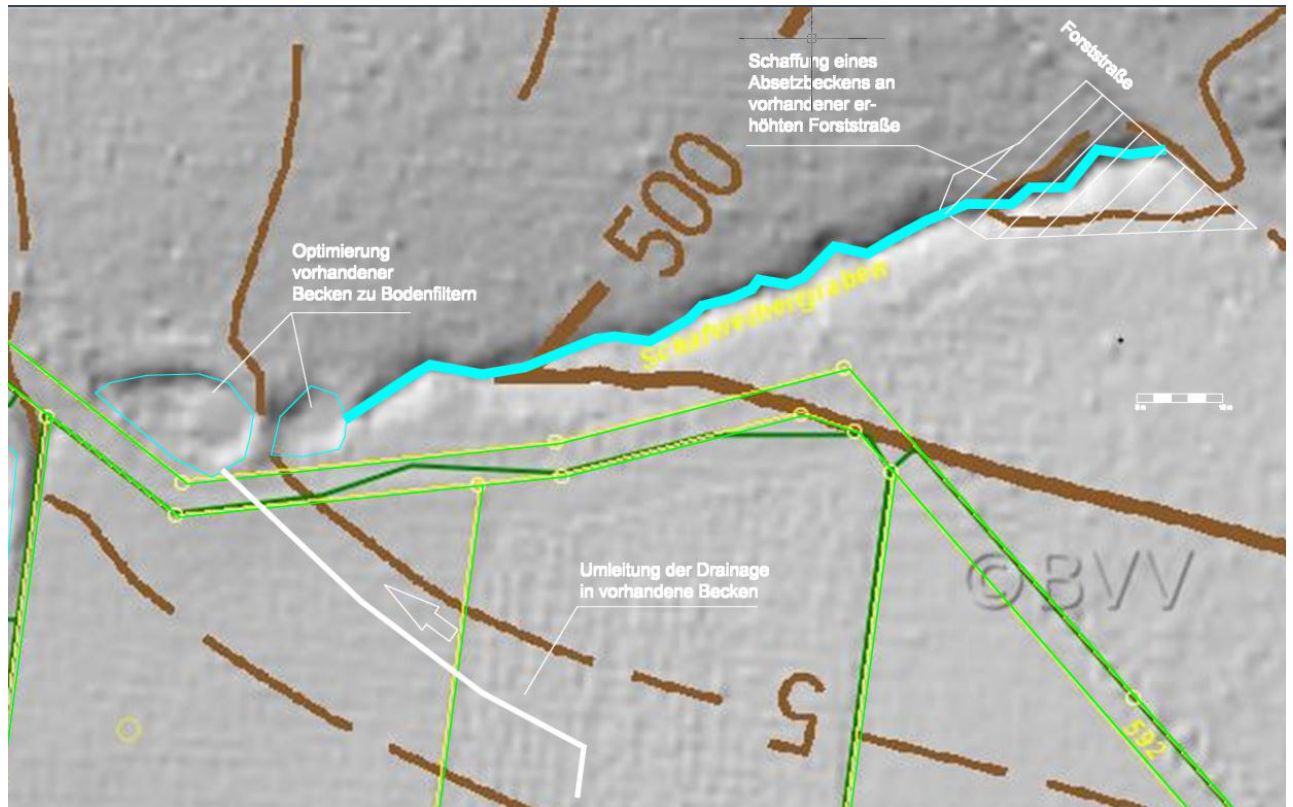


## Maßnahme M15

- Maßnahmentyp:** Sedimentfang an bestehender Wegerhöhung
- Beschreibung:** Schaffung eines Absetzbeckens durch flächige Eintiefung bis zum vorhandenen Abfluss unter der Forststraße, flächiger Bodenabtrag bis 2,5 m unter Oberkante Forststraße (ca. 80 m<sup>3</sup>); Optimierung von 2 vorhandenen Absetzbecken zu Bodenfiltern, Einleitung der Drainagewässer, Schaffung eines Überlaufs für Starkregen
- Beabsichtigte Wirkung:** Sedimentation bei Starkregen, Bindung von gelöstem Phosphor
- Teileinzugsgebiet (TEZG):** 9.1 (9,1 ha)
- LW-Nutzung im TEZG:** 5,9 ha Acker, 2,0 ha Grünland, davon 3 ha drainiert
- Flächenbedarf:** ca. 500 m<sup>2</sup> für neues Absetzbecken
- Rückhaltevolumen:** ca. 180 m<sup>3</sup>
- Flächeninhaber:** Freistaat Bayern
- Istzustand:** Fläche derzeit als Grünland genutzt
- Pflegemaßnahmen:** Räumung bei Bedarf
- Lageplan Einzugsgebiet:**

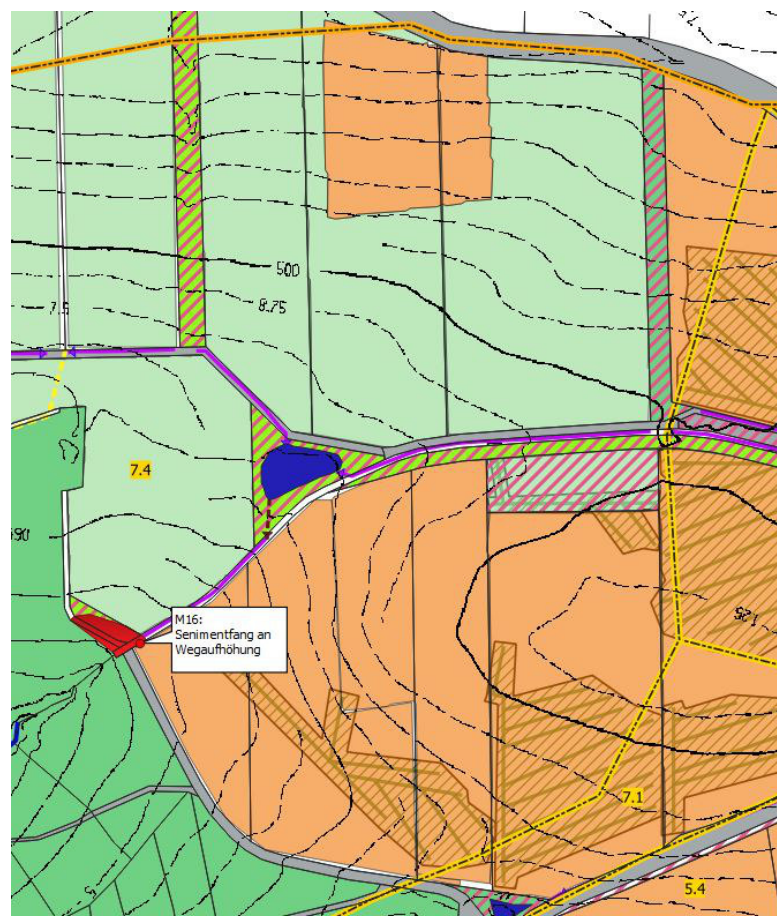


Lageplan Maßnahme:



## Maßnahme M16

- Maßnahmentyp: bewirtschaftbare Absetzfläche an Wegerhöhung
- Beschreibung: Schaffung eines Absetzbeckens durch Anhebung eines Weges, wirksam auch für die östlich gelegene Ackerfläche, 1 – 1,5 m Wegerhöhung
- Beabsichtigte Wirkung: Sedimentation bei Starkregen
- Teileinzugsgebiet (TEZG): 7.4 (Teile) (23,5 ha)
- LW-Nutzung im TEZG: 9,9 ha Acker, 9,9 ha Grünland, davon 1 ha Acker drainiert
- Flächenbedarf: ca. 1100 m<sup>2</sup> incl. Wegerhöhung, davon ca. 700 m<sup>2</sup> bewirtschaftbar
- Rückhaltevolumen: ca. 500 – 750 m<sup>3</sup>
- Flächeninhaber: privat, Stadt Spalt
- Istzustand: Fläche derzeit als Aufschüttung und teilweise als Grünland genutzt
- Pflegemaßnahmen: Räumung bei Bedarf, regelmäßige Mahd bzw. Ackerbau
- Lageplan Einzugsgebiet:



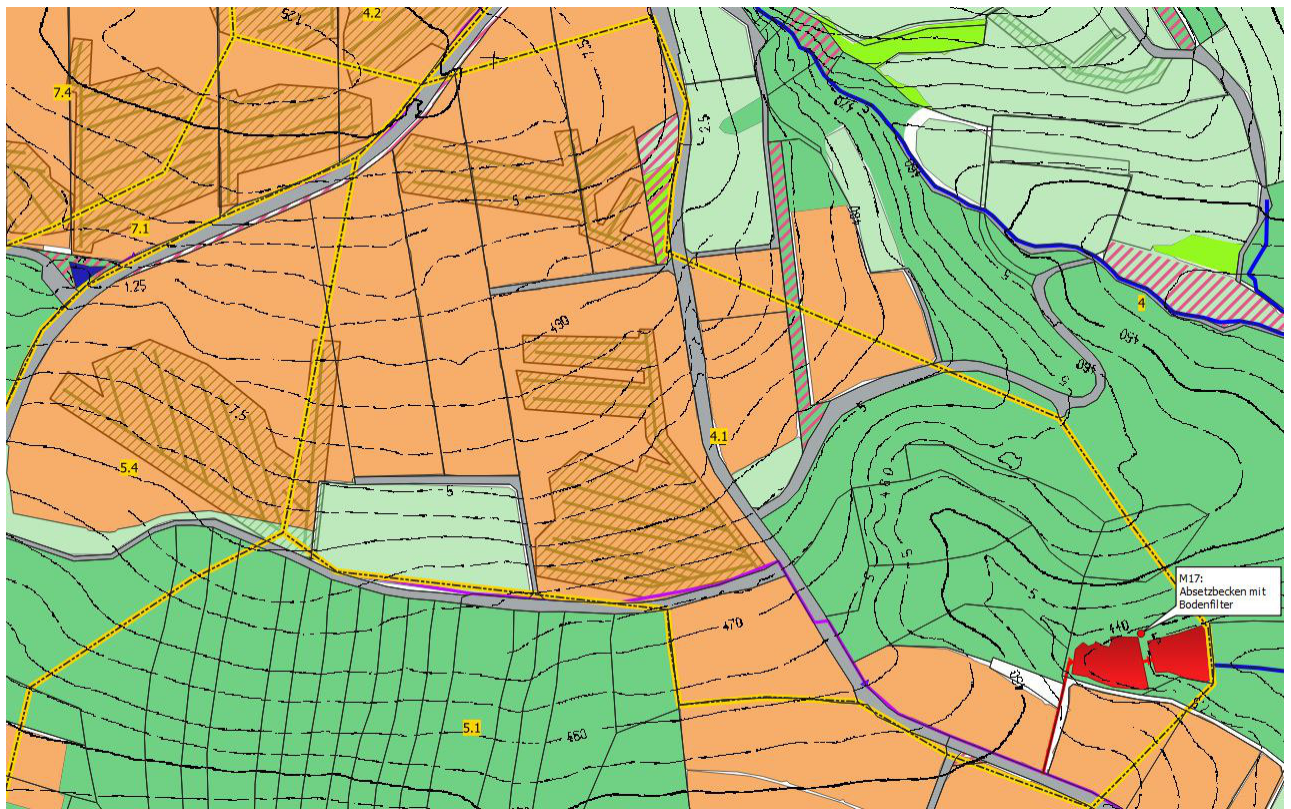


Lageplan Maßnahme:



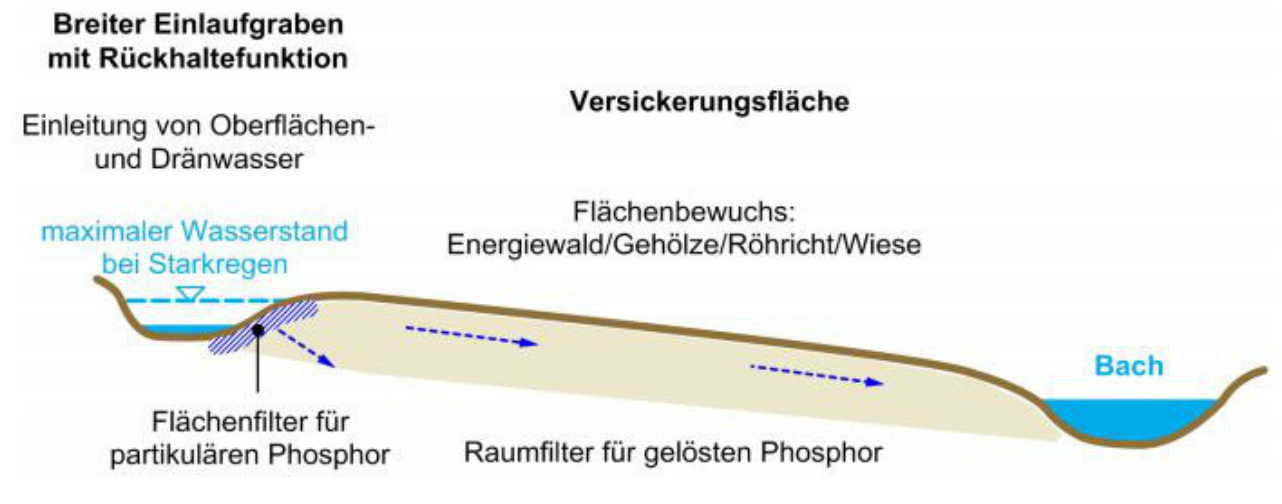
## Maßnahme M17

- Maßnahmentyp:** Optimierung vorhandener Becken als Kombination Absetzbecken und Bodenfilter
- Beschreibung:** vorhandene Becken zu Absetzbecken und Bodenfilter umbauen, 1 m Bodenabtrag in Becken (ca. 1000 m<sup>3</sup>), Anschluss Graben, Bepflanzung des Bodenfilters mit Schilf
- Beabsichtigte Wirkung:** Sedimentation bei Starkregen und Entzug von gelöstem Phosphat
- Teileinzugsgebiet (TEZG):** 4.1 (27 ha)
- LW-Nutzung im TEZG:** 16,4 ha Acker, 2,8 ha Grünland, insg. ca. 5,8 ha Drainagen vorwiegend Acker angeschlossen
- Flächenbedarf:** ca. 5000 m<sup>2</sup> ggfs Erwerb durch die Stadt
- Rückhalteolumen:** ca. 1900 m<sup>3</sup>
- Flächeninhaber:** Stadt Spalt
- Istzustand:** 2 ehem. Fischteiche, Flächen bewaldet
- Pflegemaßnahmen:** Beckenräumung bei Bedarf
- Lageplan Einzugsgebiet:**





Prinzipskizze:



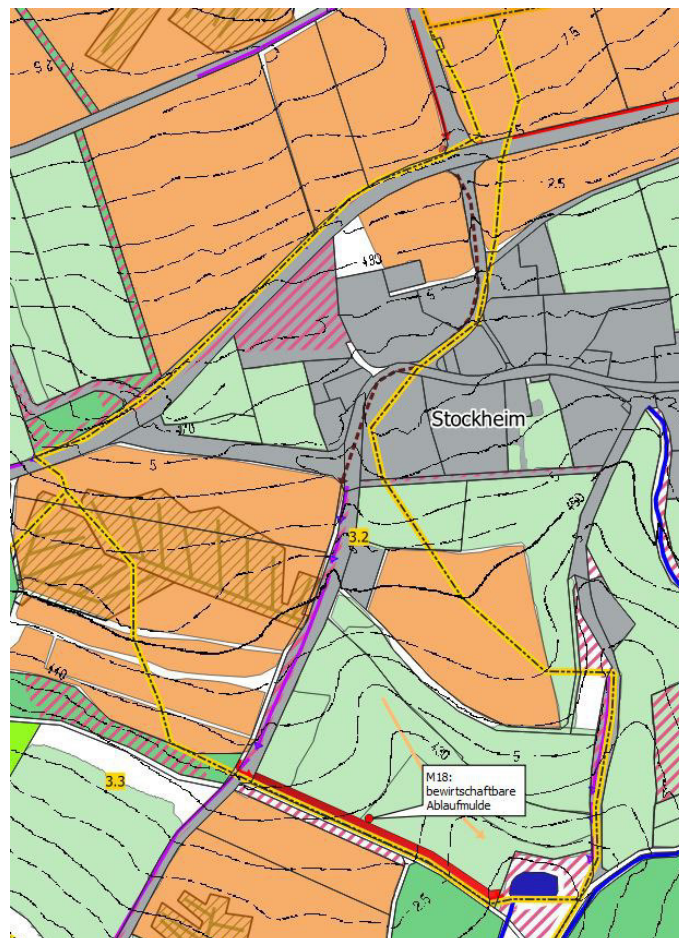
Lageplan Maßnahme:





## Maßnahme M18

- Maßnahmentyp:** Anschluss Graben an Feuchtfläche über eine bewirtschaftbare Abflussmulde
- Beschreibung:** Der Graben mit einem Einzugsgebiet von teilw. drainierten Ackerflächen entwässert aktuell direkt in den See. Anschluss des Grabens via Abflussmulde an bestehende Feuchtfläche
- Beabsichtigte Wirkung:** Sedimentation bei Starkregen, Nährstoffentzug in Feuchtfläche
- Teileinzugsgebiet (TEZG):** 3.2 teilw. (10,3 ha)
- LW-Nutzung im TEZG:** 4,9 ha Acker, 0,8 ha Grünland davon 1,4 ha Acker drainiert
- Flächenbedarf:** ca. 2500 m<sup>2</sup> für Abflussmulde
- Flächeninhaber:** privat
- Istzustand:** Fläche derzeit als Grünland genutzt
- Pflegemaßnahmen:** Bewirtschaftung als Grünland, regelmäßige Mahd
- Lageplan Einzugsgebiet:**



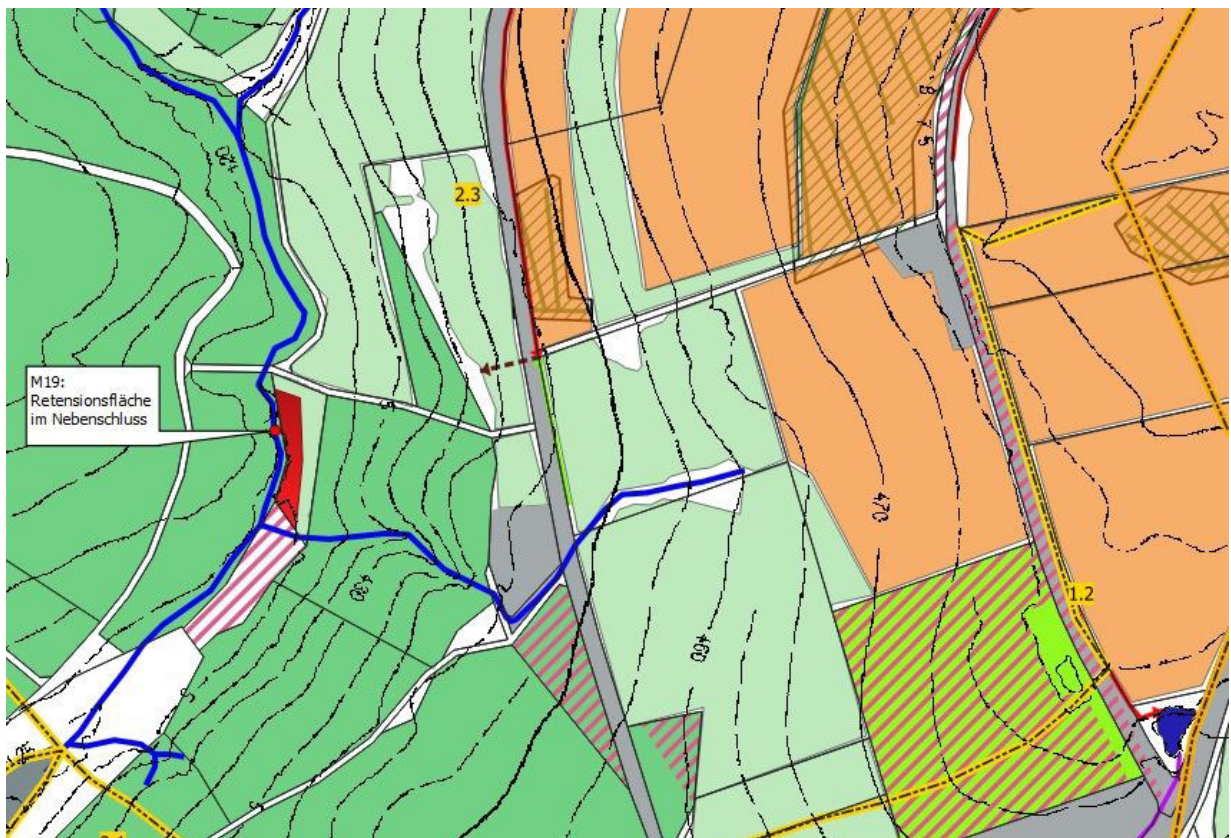
Lageplan Maßnahme:





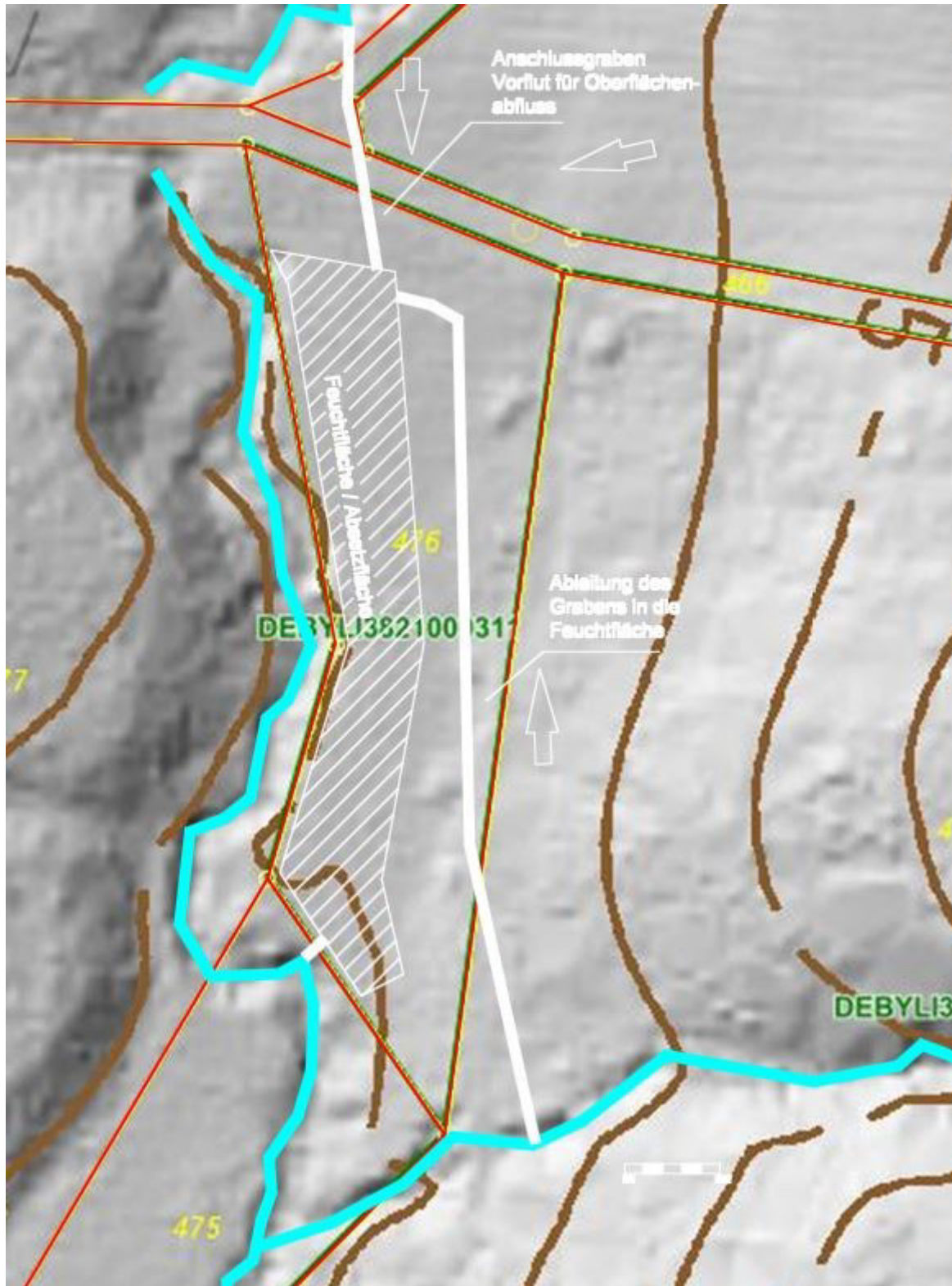
## Maßnahme M19

- Maßnahmentyp: Absetzbecken im Nebenschluss
- Beschreibung: Schaffung eines Absetzbeckens, Zu- und Abfluss über begrünte Mulden, Anschluss Seitengrabens zum Hurengraben, Vorflut- bzw. Überlaufgraben vom Hurenbach zur Aufnahme des Oberflächenabfluss, 0,25 m Bodenabtrag (ca. 30 m<sup>3</sup>) und Dammhöhe 0,75 m an tiefster Stelle
- Beabsichtigte Wirkung: Sedimentation bei Starkregen
- Teileinzugsgebiet (TEZG): 2.3 teilw. (14 ha)
- LW-Nutzung im TEZG: 5,5 ha Acker, 5,1 ha Grünland, insg. ca. 1,1 ha Acker drainiert
- Flächenbedarf: ca. 1000 m<sup>2</sup>, ggfs Erwerb der Fl.Nr 476 (2000 m<sup>2</sup>) durch die Stadt Spalt
- Rückhaltevolumen: ca. 250 m<sup>3</sup>
- Flächeninhaber: Privat
- Istzustand: Fläche derzeit extensiv als Grünland genutzt
- Pflegemaßnahmen: Räumung bei Bedarf, jährliche Mahd
- Lageplan Einzugsgebiet:



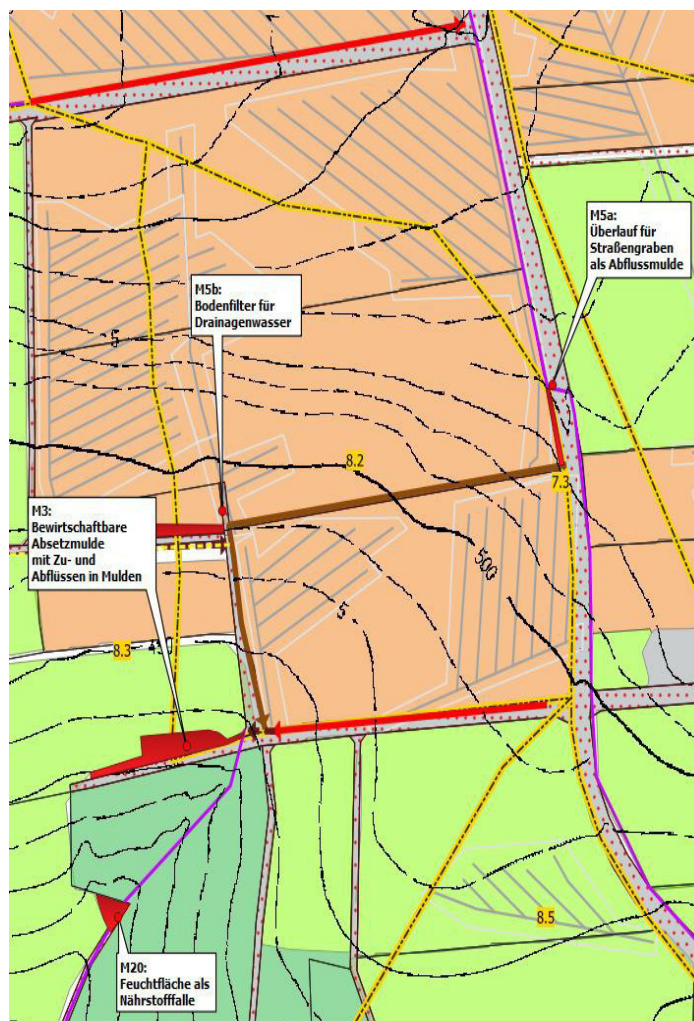


Lageplan Maßnahme:



## Maßnahme 20

Maßnahmentyp:	Feuchtfläche als Nährstofffalle
Beschreibung:	Einleitung des Basisabflusses (incl. Drainagenwässer); Überlauf bei Starkregen zu M3 (Absetzmulde)
Beabsichtigte Wirkung:	Entzug von gelöstem Phosphat aus Drainagewasser
Teileinzugsgebiet:	7.3 (Teil), 8.2 (Teil) (8,4 ha)
LW_Nutzung im TEZG:	8,4 ha Acker, insg. ca. 10 ha drainiert
Flächenbedarf:	ca. 2200m <sup>2</sup> (Fl.Nr. 1544, 1388)
Flächeninhaber:	Fl.Nr. 1544 privat, Fl.Nr. 1388
Istzustand:	keine landwirtschaftliche Nutzung
Lageplan Einzugsgebiet:	



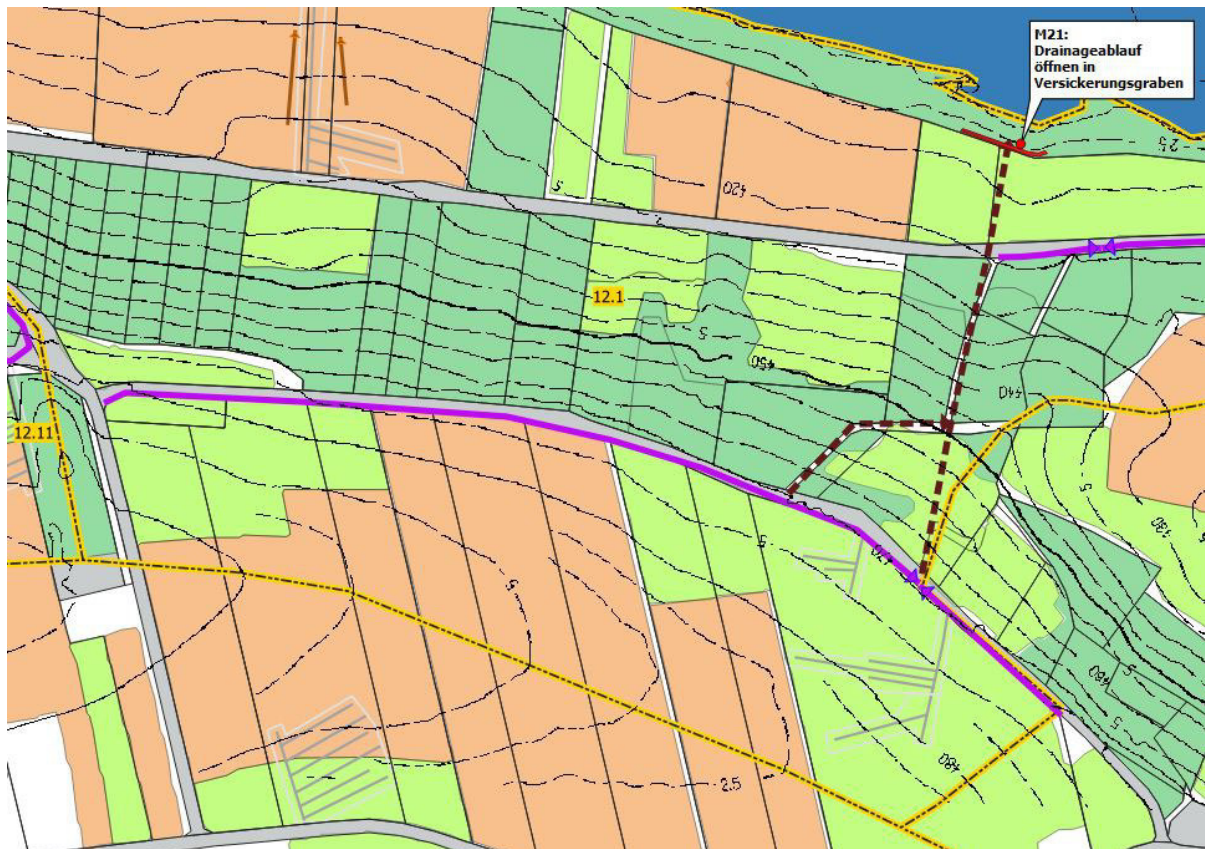
Lageplan Maßnahme:



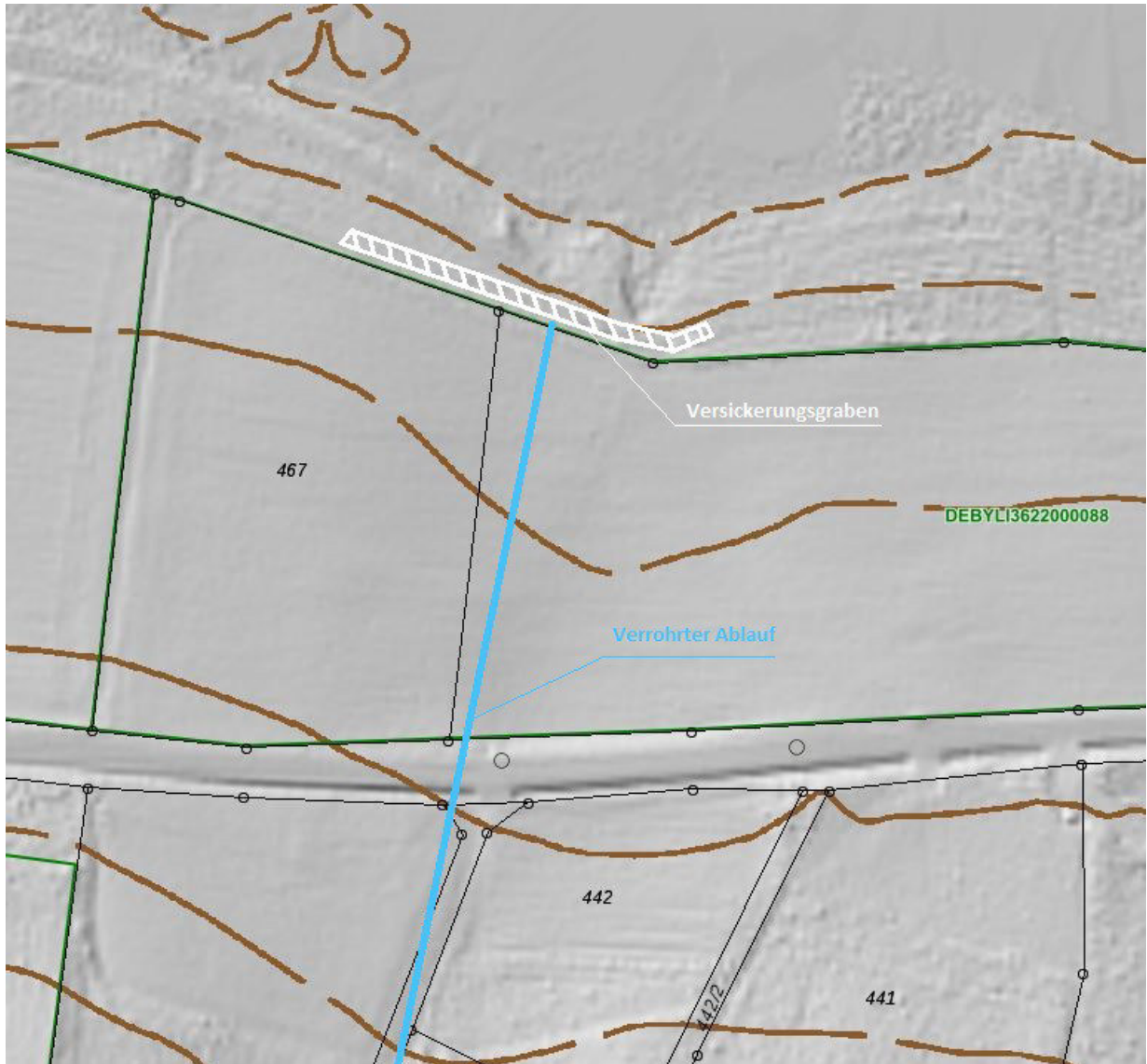


## Maßnahme 21

- Maßnahmentyp: Drainageablauf öffnen, Einleitung in Versickerungsgraben
- Beschreibung: Hangparallele Versickerung von Drainagen- und Oberflächenwässern
- Beabsichtigte Wirkung: Entzug von gelöstem Phosphat aus Drainagewasser, Absetzwirkung für partikulär transportierte Stoffe
- Teileinzugsgebiet: 12.1 (Teil), 12.11 (11,2 ha)
- LW\_Nutzung im TEZG: 5,2 ha Acker, 6,7 Grünland, auf Grünland ca. 0,5 ha drainiert
- Flächenbedarf: ca. 1500 m<sup>2</sup> (Fl.Nr. 469)
- Flächeninhaber: Freistaat Bayern (Wasserwirtschaftsverwaltung)
- Istzustand: keine Nutzung, Wald, Uferzone, am Rand des Naturschutzgebietes Igelsbachsee
- Lageplan Einzugsgebiet:



Lageplan Maßnahme:



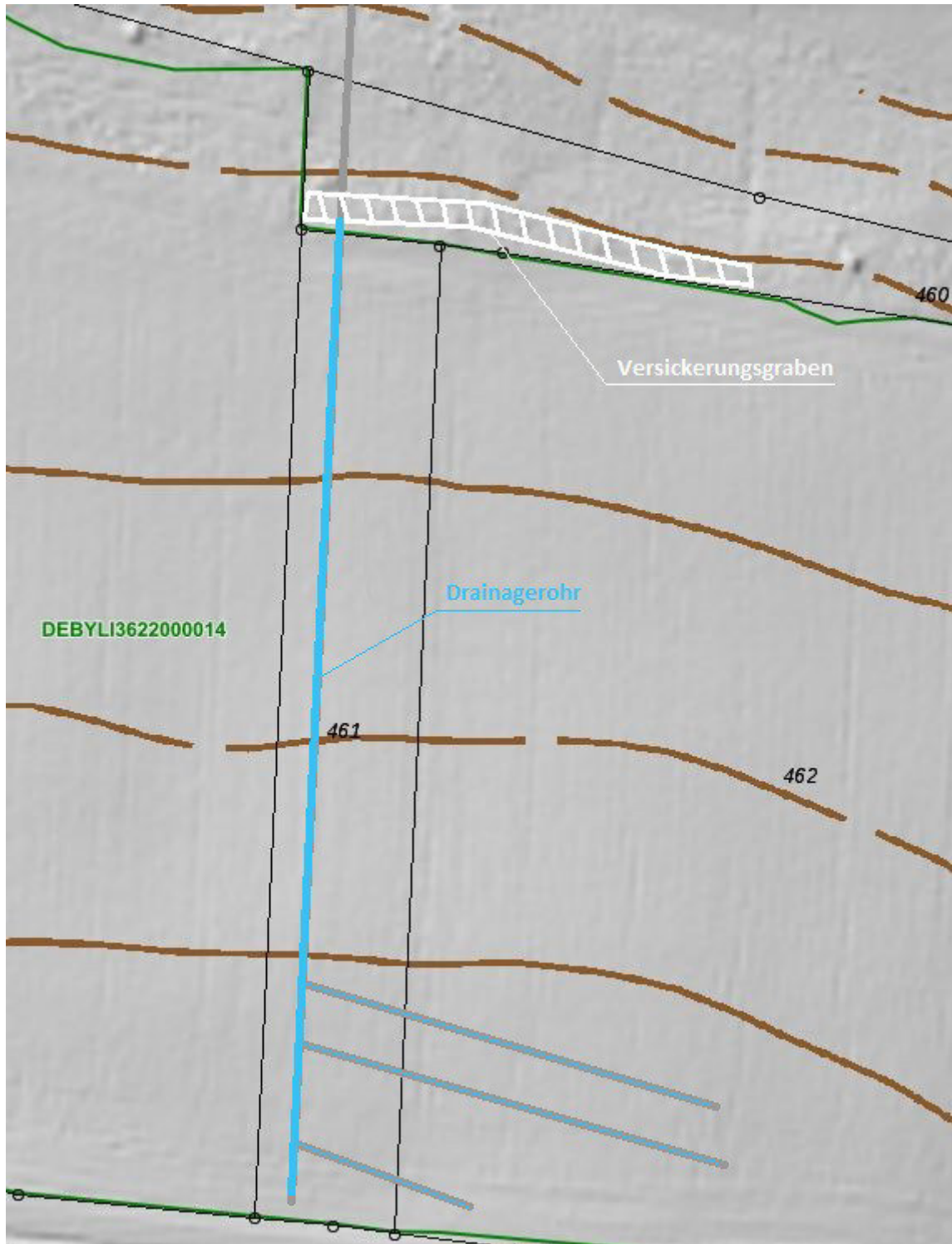


## Maßnahme 22

Maßnahmentyp:	Nährstofffalle
Beschreibung:	Drainageauslauf öffnen, Einleitung in Versickerungsgraben
Beabsichtigte Wirkung:	Rückhalt von gelöstem Phosphat via Bodenfilter
Teileinzugsgebiet:	12.1 (Teil) (0,5 ha)
LW_Nutzung im TEZG:	0,5 ha drainierter Acker
Flächenbedarf:	ca. 2000 m <sup>2</sup> (Fl.Nr. 460)
Flächeninhaber:	Freistaat Bayern (Wasserwirtschaftsverwaltung)
Istzustand:	keine Nutzung, Uferzone, Rand des Naturschutzgebietes
Lageplan Einzugsgebiet:	



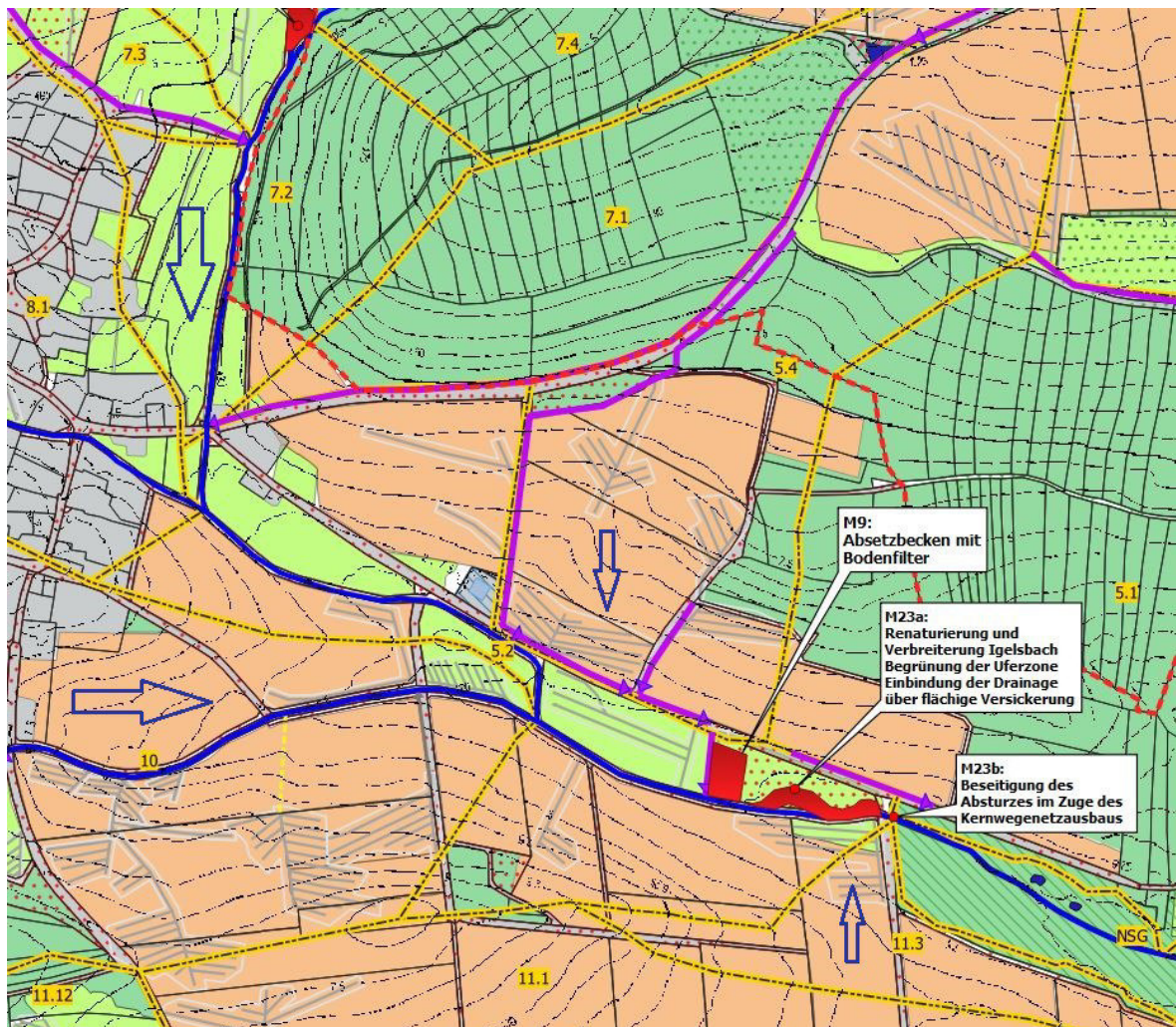
Lageplan Maßnahme:





## Maßnahme 23

Maßnahmentyp:	Bachrenaturierung
Beschreibung:	Renaturierung und Verbreiterung Igelsbach, Begrünung Uferzone, Einbindung der Drainage über flächige Versickerung
Beabsichtigte Wirkung:	Schaffung von zusätzlichem Überflutungs-/Rückhalteraums; Verzögerung des Abfluss bei Hochwasser, Erhöhung der Selbstreinigung des Gewässers, Entzug von gelöstem Phosphor
Teileinzugsgebiet:	EZG Igelsbach, 5.2, 5.4, 11.3, Letzeres mit ca. 0.8 ha drainiertem Acker
Flächenbedarf:	23a: ca. 2300 m <sup>2</sup> (Fl.Nr. 1131)
Flächeninhaber:	Markt Absberg
Istzustand:	Grünland
Lageplan Einzugsgebiet:	



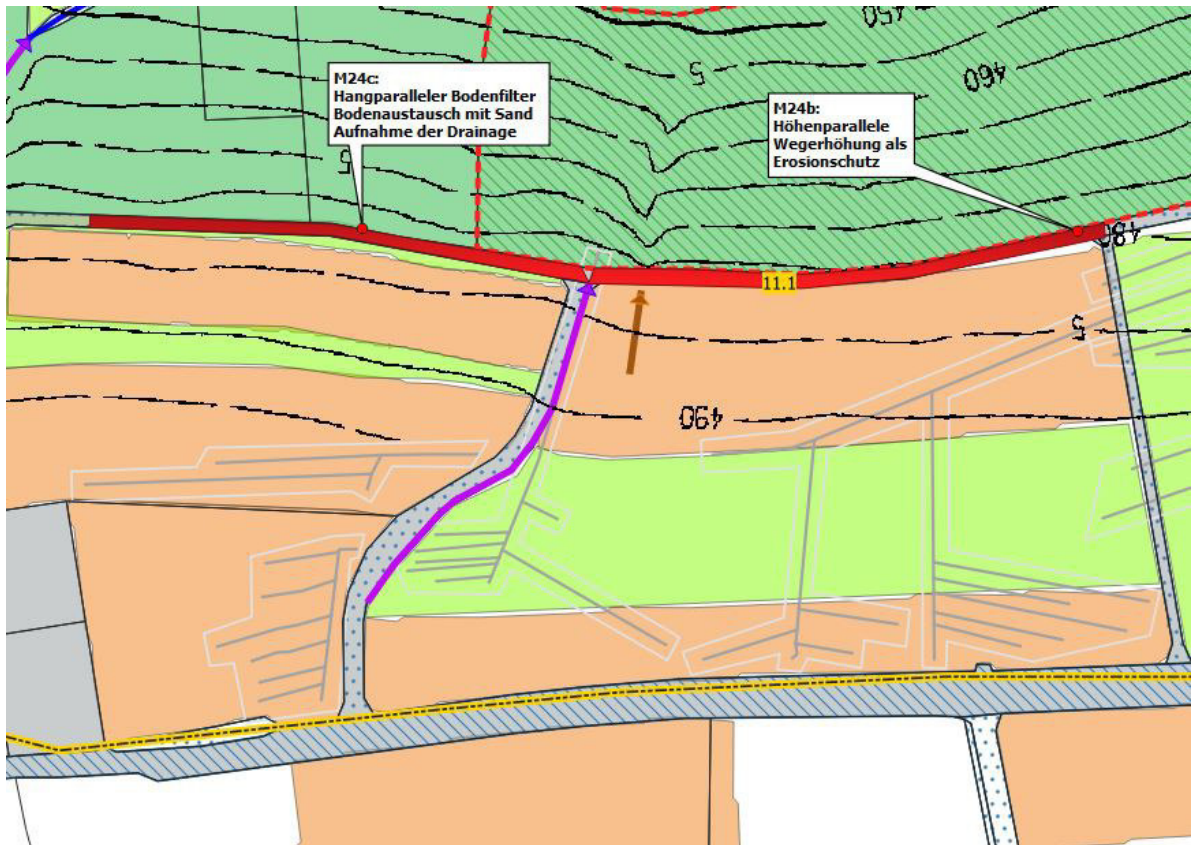


Lageplan Maßnahme:







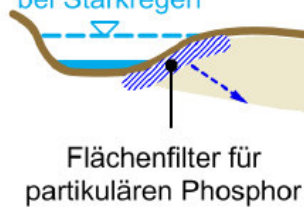


**Prinzipskizze**

**Breiter Einlaufgraben mit Rückhaltefunktion**

Einleitung von Oberflächen- und Dränwasser

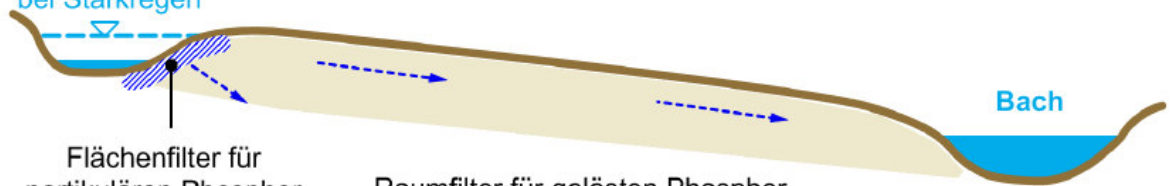
maximaler Wasserstand bei Starkregen



**Versickerungsfläche**

Flächenbewuchs: Energiewald/Gehölze/Röhricht/Wiese

Raumfilter für gelösten Phosphor





Lageplan Maßnahme:

