

Projektgebiet: Hutgraben

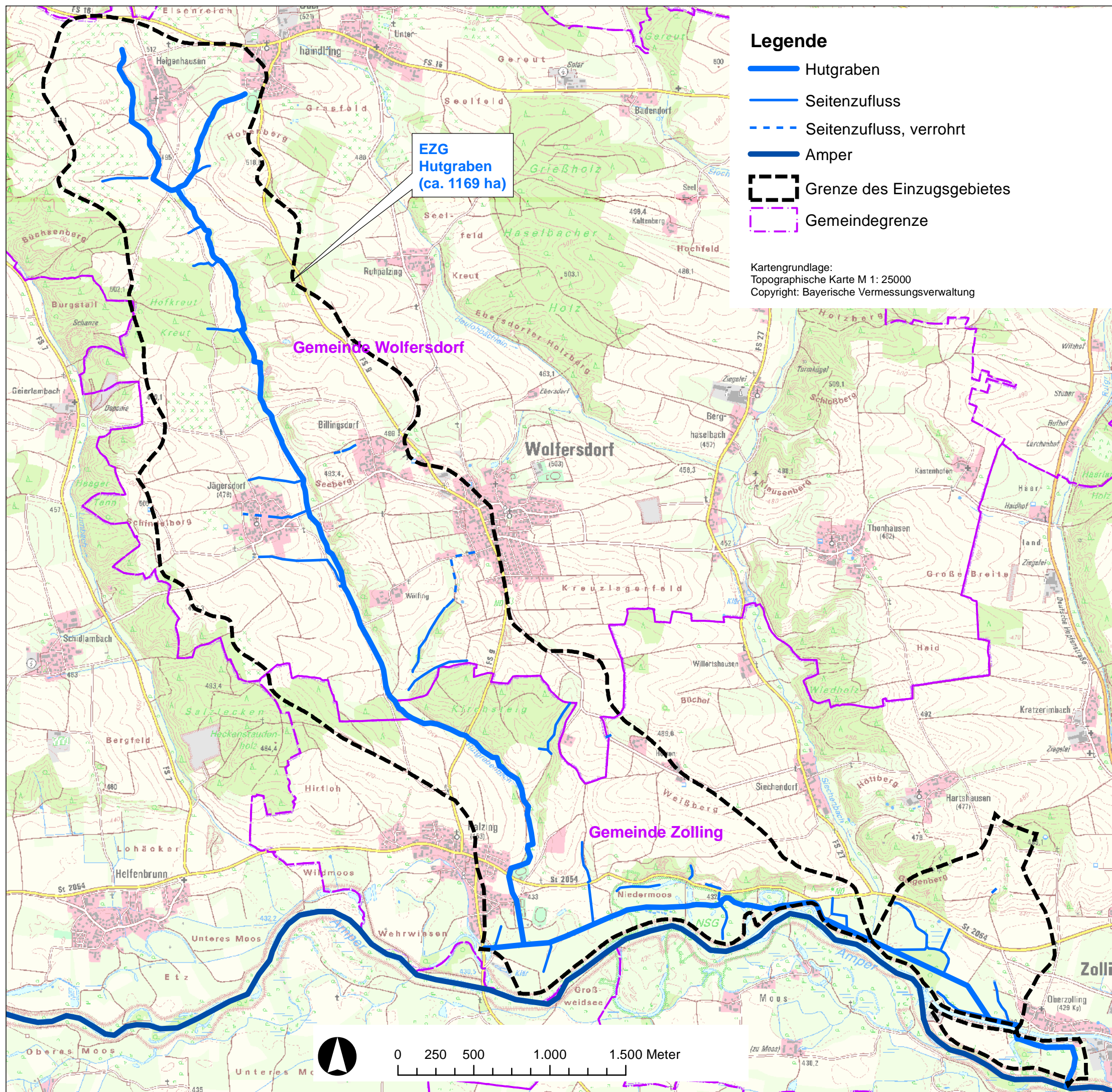
Gemeinden Zolling und Wolfersdorf

Karte 1

Untersuchungsgebiet

M 1: 25 000

Datum: 01.07.2015



Projektleitung:
Landschaftspflegeverband
Freising



Im Auftrag des
Amtes für Ländliche Entwicklung
in Oberbayern



Karterstellung:
Dipl. Ing. Angelika Ruhland

