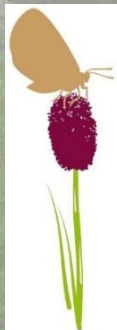


# **Landschaftspflege mit engagierten Menschen**

## **- boden:ständig im Landkreis Rottal-Inn**



**LANDSCHAFTS  
PFLEGEVERBAND  
Rottal-Inn**

**Rainer Blaschke, Geschäftsführer**

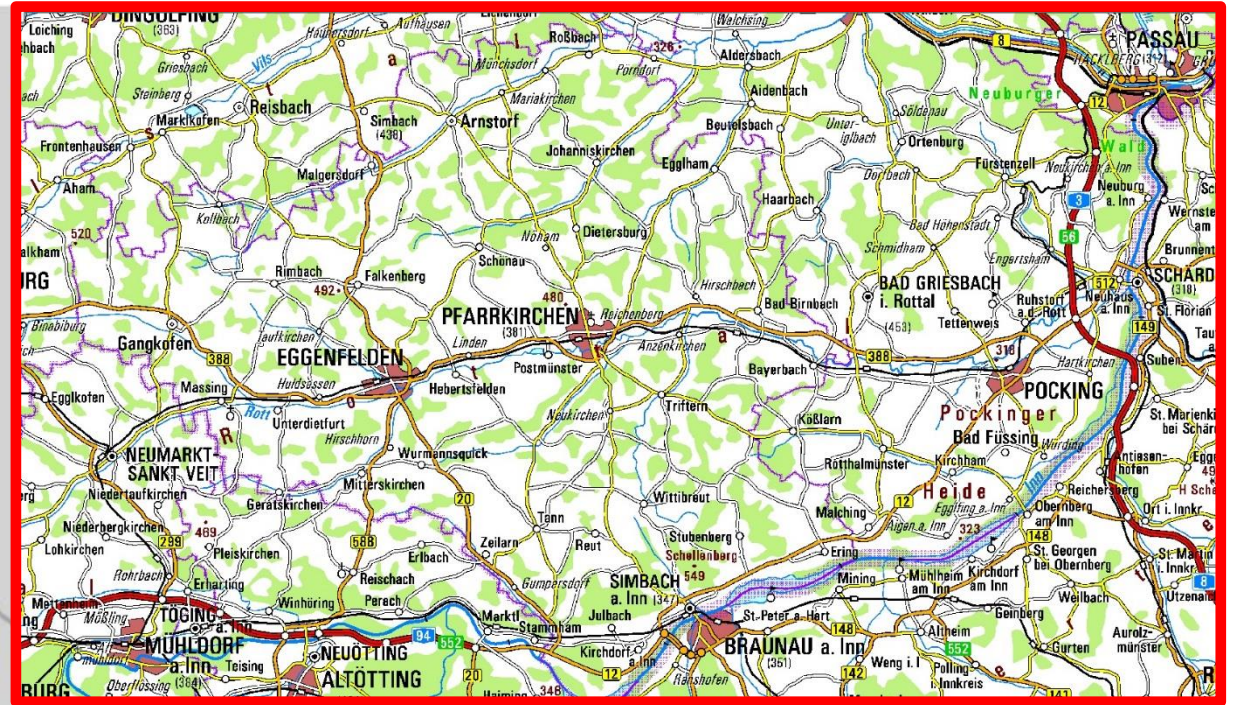
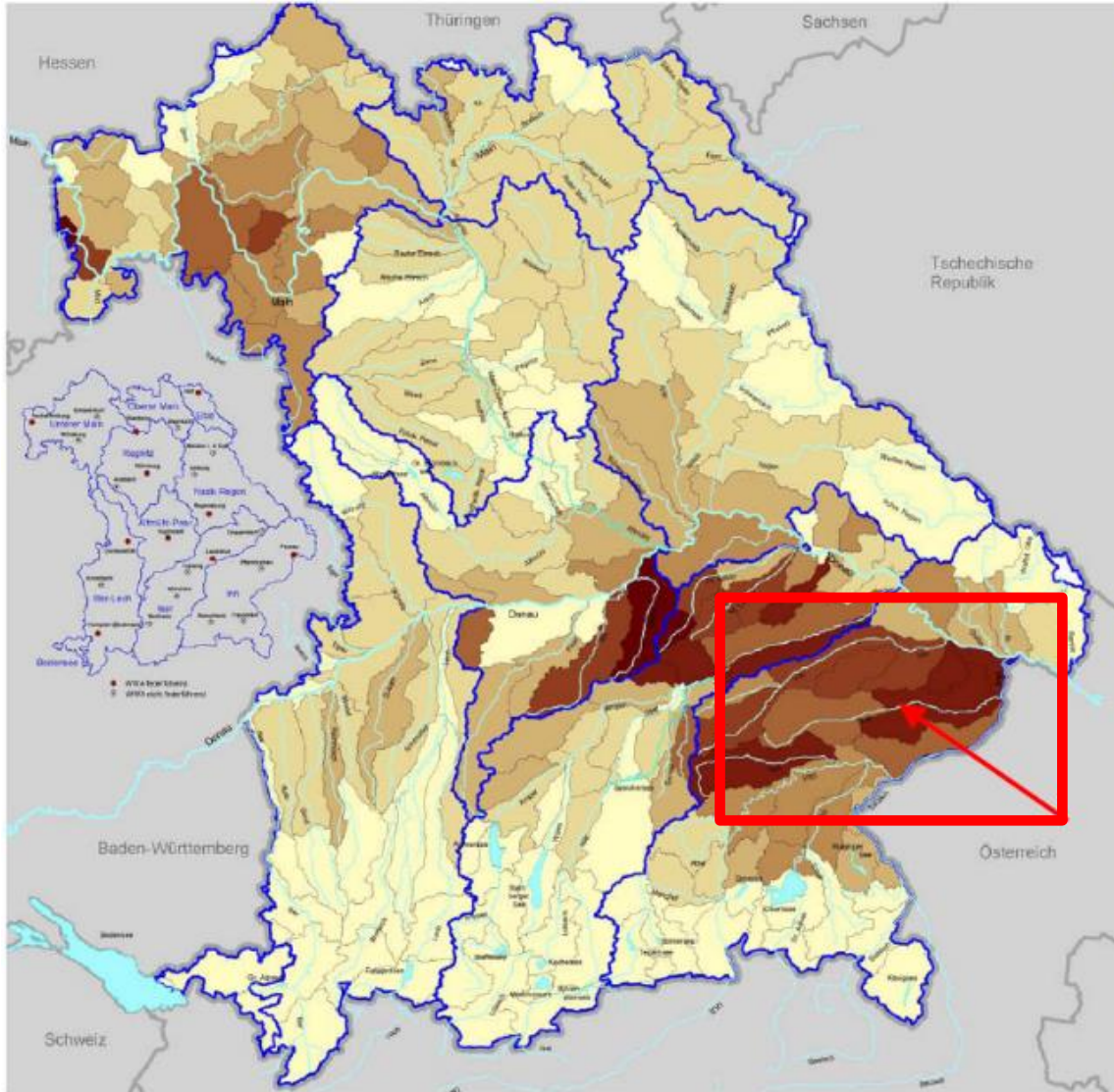


# Wo liegt Rottal-Inn?





# Wo liegt Rottal-Inn?



0 25 30 km  
Maßstab 1 : 300 000  
© Landesvermessungsamt Bayern  
W



## Typisch Rottal-Inn - unser Landschaftsideal









# Zunehmende Ansprüche an unsere Kulturlandschaft...





## ...der darauffolgende Wandel...





## Entwicklung der Flächennutzung im Landkreis Rottal-Inn der letzten 40 Jahre

**Landwirtschaftliche Fläche: 82 Tsd ha => 75 Tsd ha**

**davon Acker: 46 Tsd ha => 55 Tsd ha**

**Anteil Mais 9 Tsd ha => 26 Tsd ha**

**davon Grünland: 36 Tsd ha => 20 Tsd ha**

**Landschaftspflegeflächen (z.T. LW-genutzt): 150 ha**

**Gesamtfläche Landkreis: 120.000 ha**



**...der darauffolgende  
Wandel...**





**...zunehmende  
Starkregenereignisse...**





**...und die daraus  
resultierenden Folgen...**





**...und die daraus  
resultierenden Folgen...**





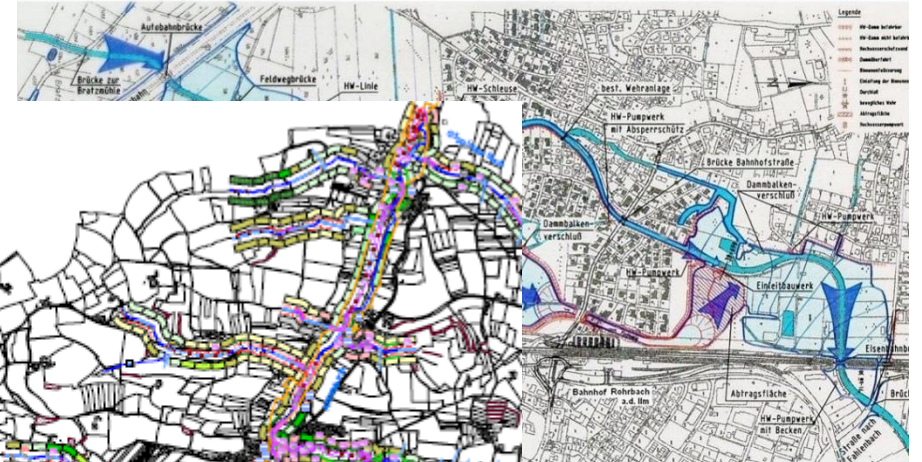
**...und die daraus  
resultierenden Folgen...**



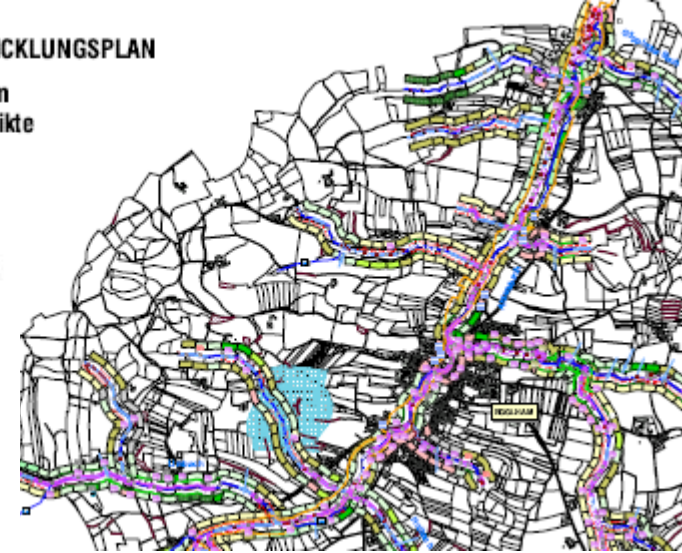


# Viele Konzepte

## Hochwasserschutz - und Rückhaltekonzepte

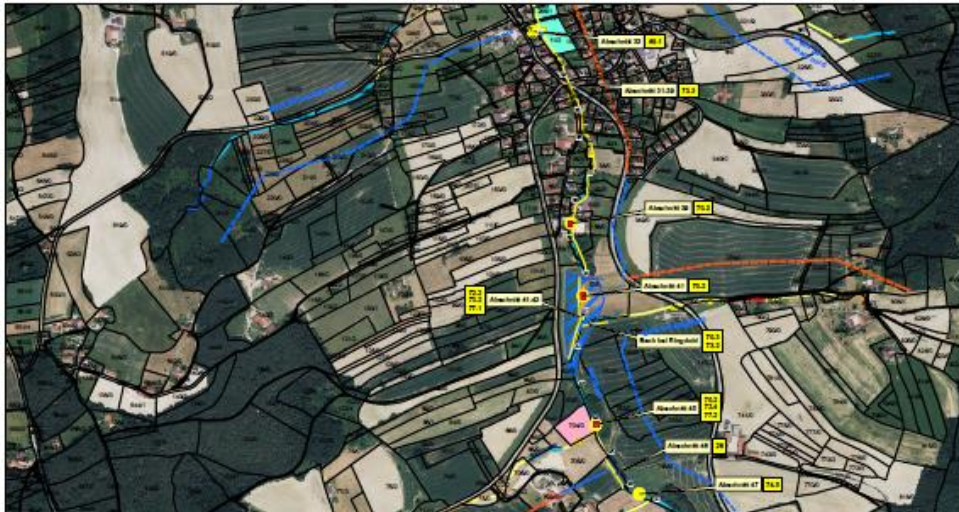


### GEWÄSSERENTWICKLUNGSPLAN Gemeinde Egglham Bestand und Konflikte



- Funktionsabschnitte (Makroabschnitt und Flächenare)**
  - Naturnaher Gewässerabschnitt (Strukturierung)
  - Struktur bedingte Gewässerabschnitte (Struktur)
- Defizite der Gewässerökologie**
  - Strömungsgemessen
  - Schotterläufen
  - Versteht nicht durchgängige Röhrenwerke
  - ▲ Nicht durchgängige Gewässer
- Flächenwidrigkeit**
  - Zum Beweid vorgestrichen
  - Öffentliche Hand
- Maßnahmenvorschläge unter Berücksichtigung der Realisierbarkeit**
  - Linienmaßnahmen
  - Punktuelle Maßnahmen
- Strukturklassen nach Gewässerstrukturkategorisierung**
  - Strukturklasse 2 = gering verändert
  - Strukturklasse 3 = mäßig verändert
  - Strukturklasse 4 = deutlich verändert
  - Strukturklasse 5 = stark verändert
  - Strukturklasse 7 = vollständig verändert
- Geplantes Hochwasserrückhaltebecken**
  - vorläufige Lage Deich
  - vorläufige maximale Wasserfläche bei Stau
- Sonstiges**
  - Flusslinie mit Nummer

### Umsetzungskonzepte

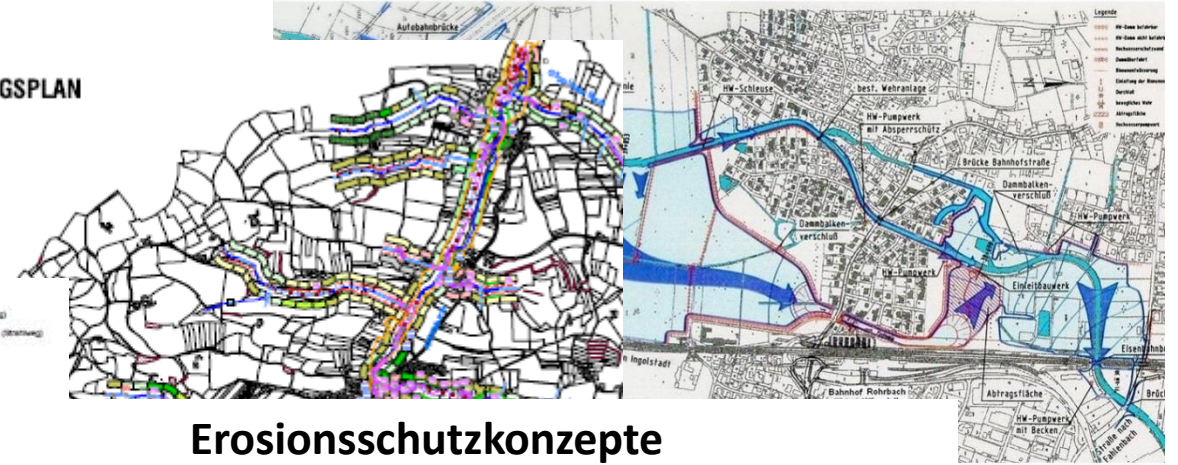




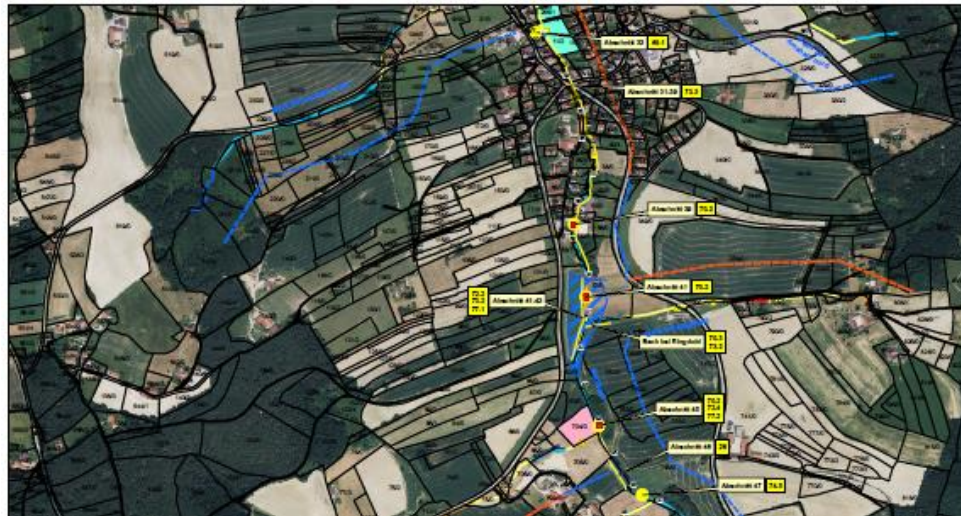
# Viele Konzepte

## Hochwasserschutz - und Rückhaltekonzepte

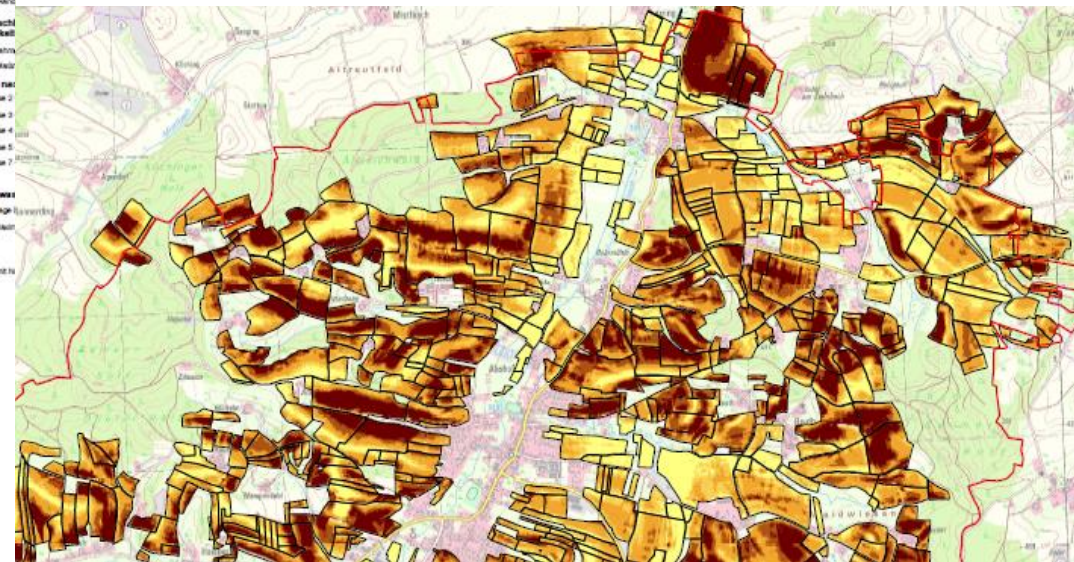
### GEWÄSSERENTWICKLUNGSPLAN Gemeinde Egggham Bestand und Konflikte



## Umsetzungskonzepte



## Erosionsschutzkonzepte





# Viele Konzepte

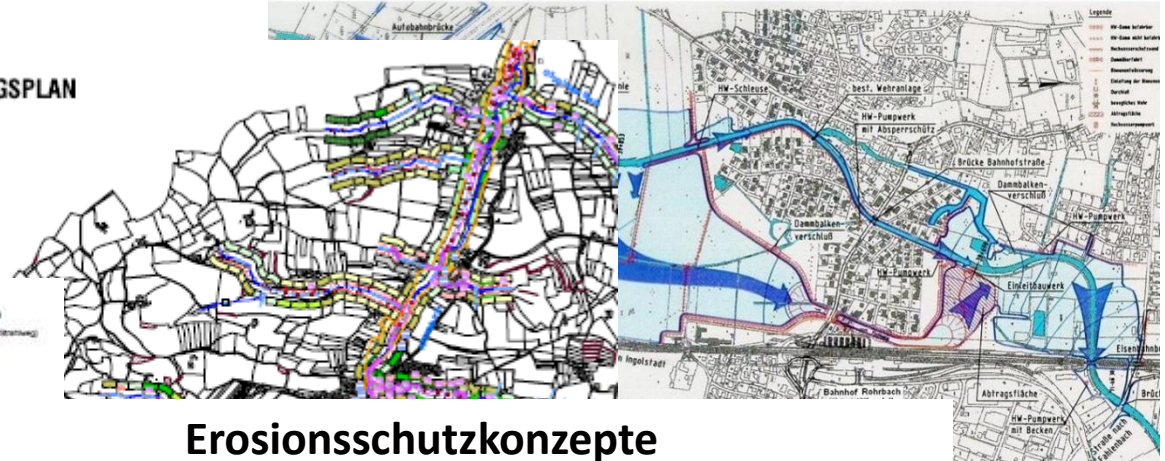
## Hochwasserschutz - und Rückhaltekonzepte

### Umsetzungskonzepte

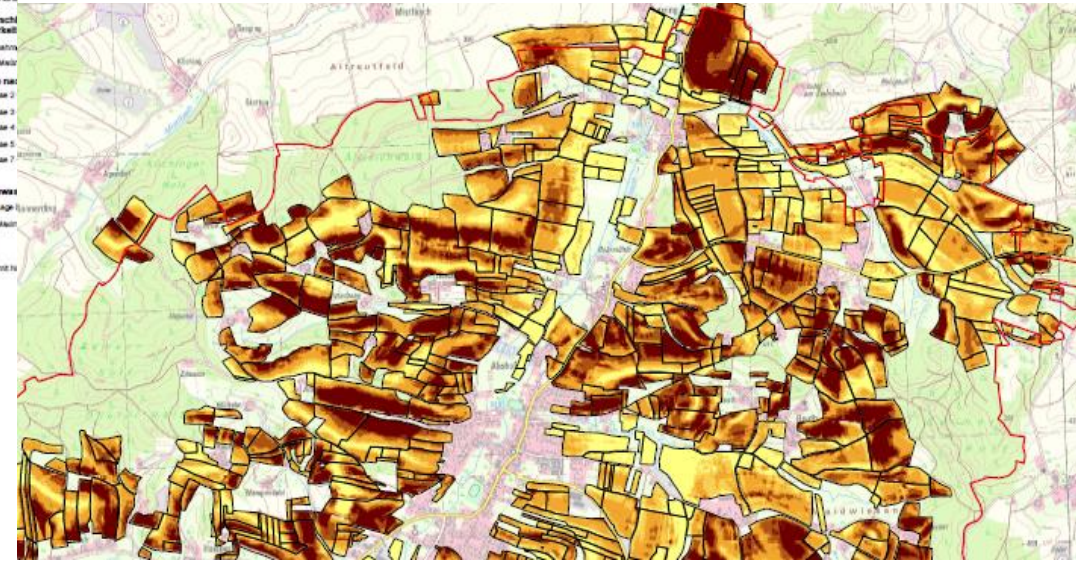
**GEWÄSSERENTWICKLUNGSPLAN**  
Gemeinde Egggham  
Bestand und Konflikte



- Funktionsabschnitte (Mikroabschnitte und Flächenare)**
  - Naturnaher Gewässerabschnitt (Strukturierung)
  - Struktural bewirtschaftete Gewässerabschnitte (Struktur)
- Defizite der Gewässersynoptologie**
  - Schleusenbauwerk
  - Schleusenbauwerk
  - Verstärkte nach dem vorhandenen Bauwerk
  - Nicht durchgängig
- Flächenbezug**
  - Zum Schutz vorg.
  - Öffentliche Hand
- Maßnahmenvorschlag der Realisierbarkeit**
  - Planmäßige Maß.
- Strukturklassen nach**
  - Strukturklasse 2
  - Strukturklasse 3
  - Strukturklasse 4
  - Strukturklasse 5
  - Strukturklasse 7
- Geplantes Hochwasser**
  - vorgelagte Lage
  - vorgelagte Maß.
- Sonstiges**
  - Planmäßige Maß.



### Erosionsschutzkonzepte



**- konzeptlos vor Ort?**



# Mehr Ordnungsrecht...





# Mehr Ordnungsrecht...



...versus

**Beratung**





# ...entscheidend sind die Menschen vor Ort!





# boden:ständig



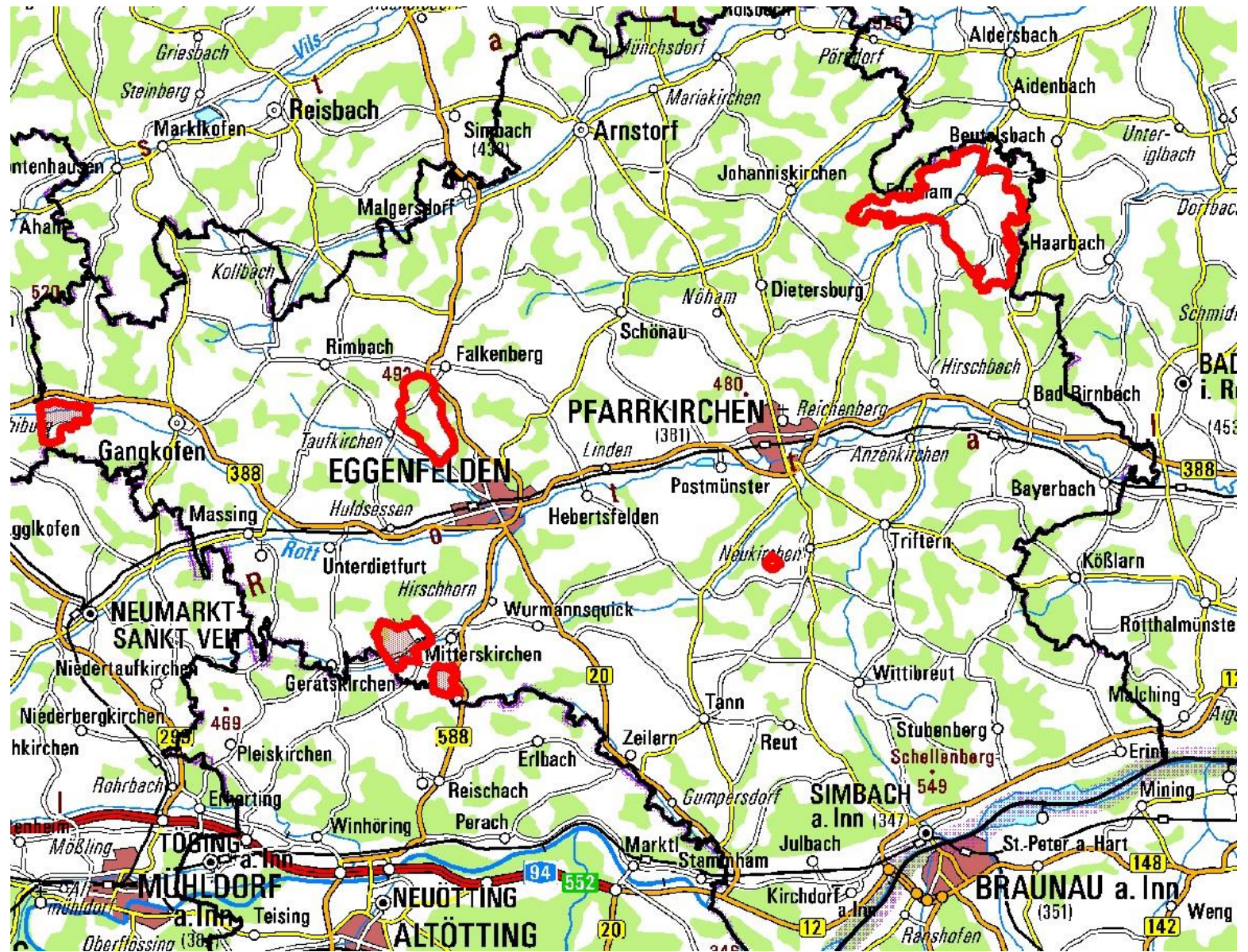


# boden:ständig



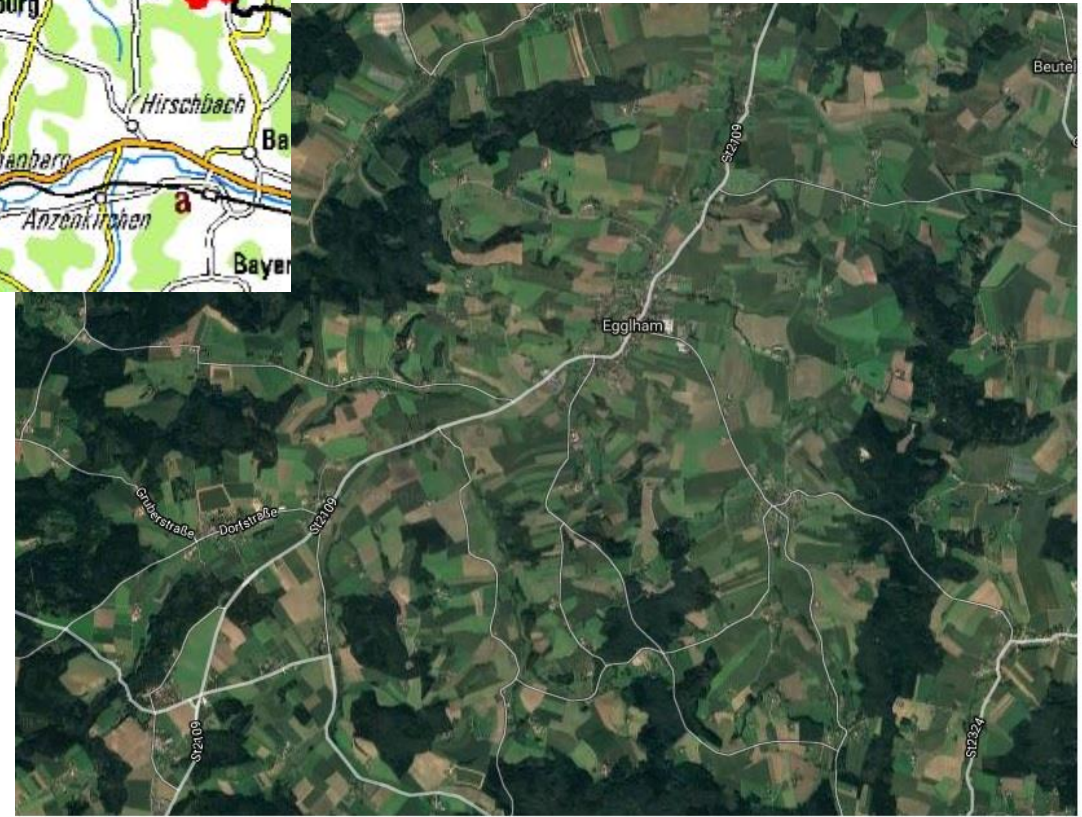


# boden:ständig im Landkreis Rottal-Inn

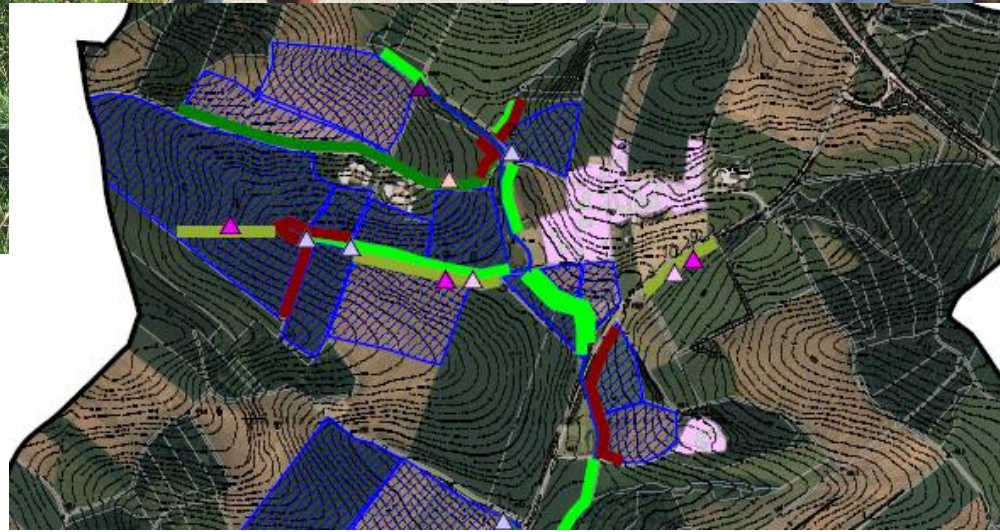




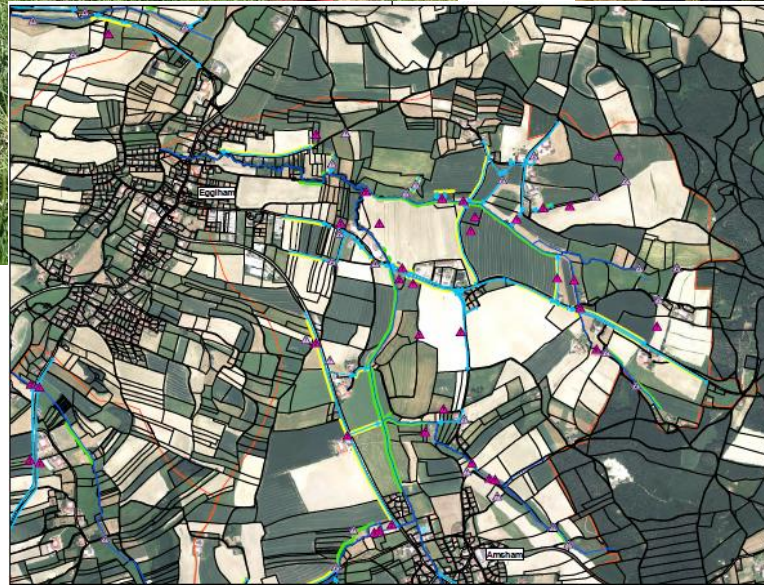
# Beispiele Egglham und Eisbach











**Erforderliche Maßnahmen**

▲ geringere Priorität	▲ hohe Priorität
1 Anlegen einer begrünter Abflussmulde	5 Gewässerverrohrung zurückbau
2 Feuchtofläche oder Mulde/Recken zum Rückhalt von Wasser und Sedimenten	7 Anpassung der Bewirtschaftung zur Vermeidung von Erosion und Abflüssen in der Pflanzzone
3 Becken/Mulde zum Wassertröchtel	
4 Feuchtofläche oder Mulde zum Sedimentrückhalt	
5 Gewässerrenaturierung, Verbesserung der Aueodynamik	

**Anlage von Pufferstreifen**

- endlag von Bächen
- endlag von Gräben (z.B. Straßengräben)

**Gewässernetz**

- Bach
- verrohrter Bachabschnitt
- Zubringergräben (z.B. Straßengräben)
- verrohrter Grabenabschnitt

**Sonstiges**

- Untersuchungsgebiete bodenständig

Kartenblatt 1 von 4 - Gebiet Eggiham

<b>Gemeinde Eggiham</b>	
bodenständig	
Karte:	Maßnahmen
Maßstab:	1 : 10.000 Datum: November 2015
Auftraggeber:	Landschaft + Plan • Passau Passauer Str. 21 94127 Neudorf a. Inn Tel: 09937-402953, Fax: 09937-422954 email: info@landschaftundplan-passau.de Internet: www.landschaftundplan-passau.de
Bearbeitung:	Dipl.-Ing. Thomas Herrmann, Landschaftsarchitekt BfA Dipl.-Ing. Margarethe Steinhuber



## Bodenerosion soll gestoppt werden

Startschuss für Gemeinschaftsprojekt – Info-Veranstaltung am kommenden Dienstag



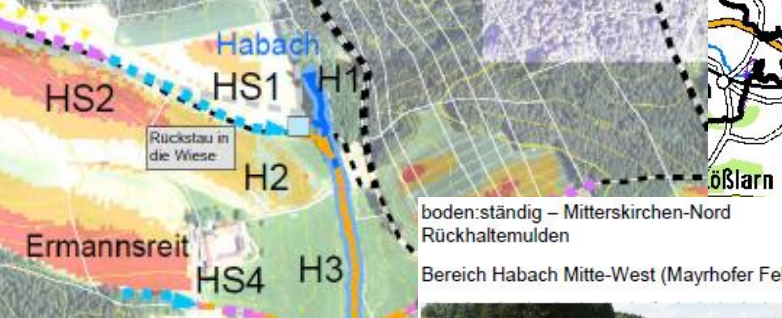
ch in den vergangenen  
Überblick über Gewässer  
nd um Eglham: (von  
nz vom gleichnamigen  
Lenz, boden:ständig-  
z Knogler von der bbv-  
Bürgermeister Hermann  
garete Steinhuber und  
nn von der Agentur  
Plan. – Foto: red

en Maßnahmen zum H  
nd dieser trägt sein W

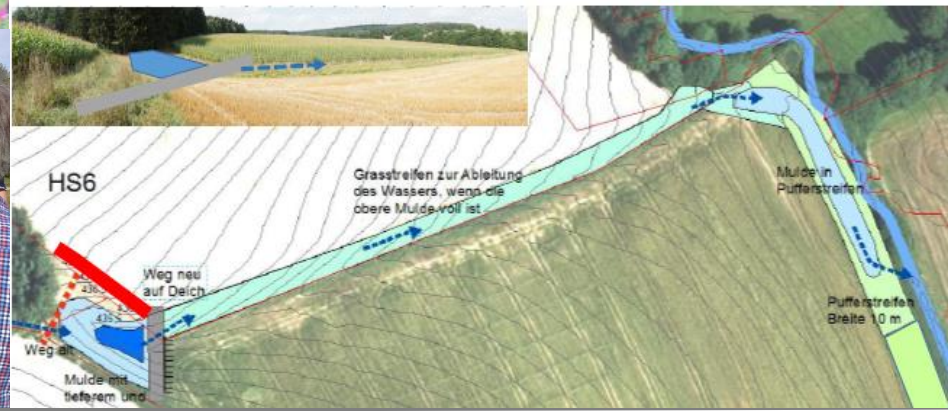


Bild: Franz Knogler

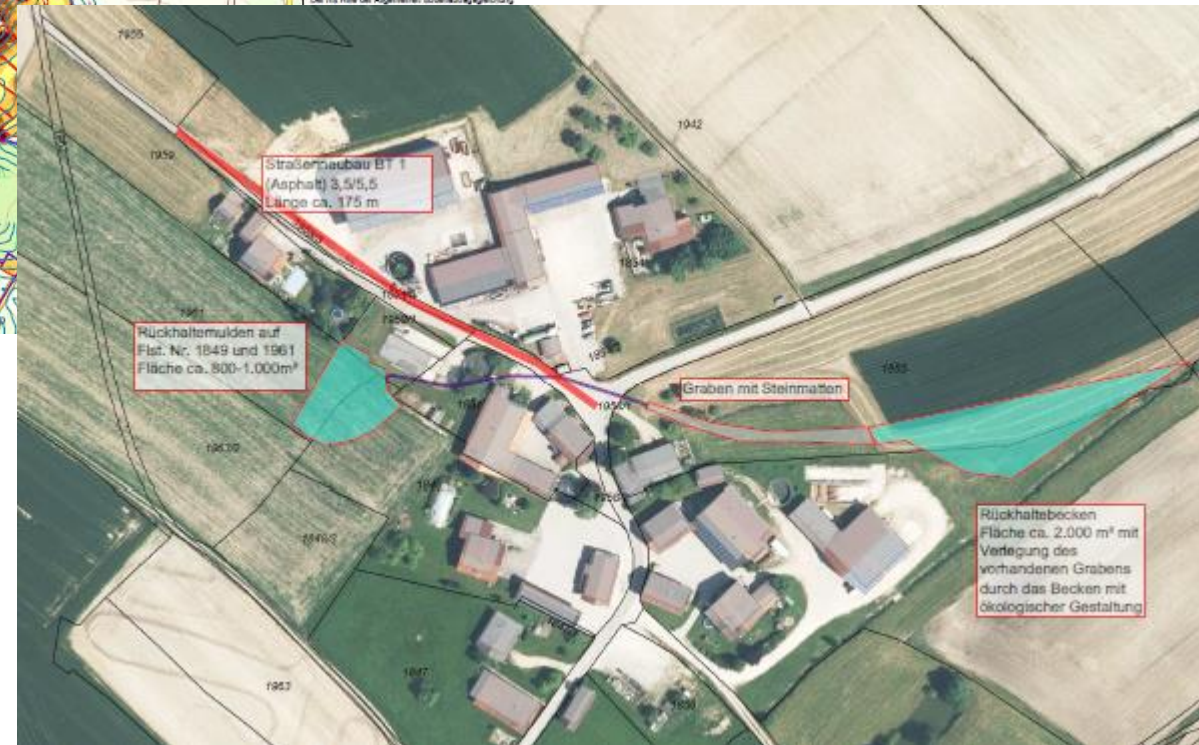
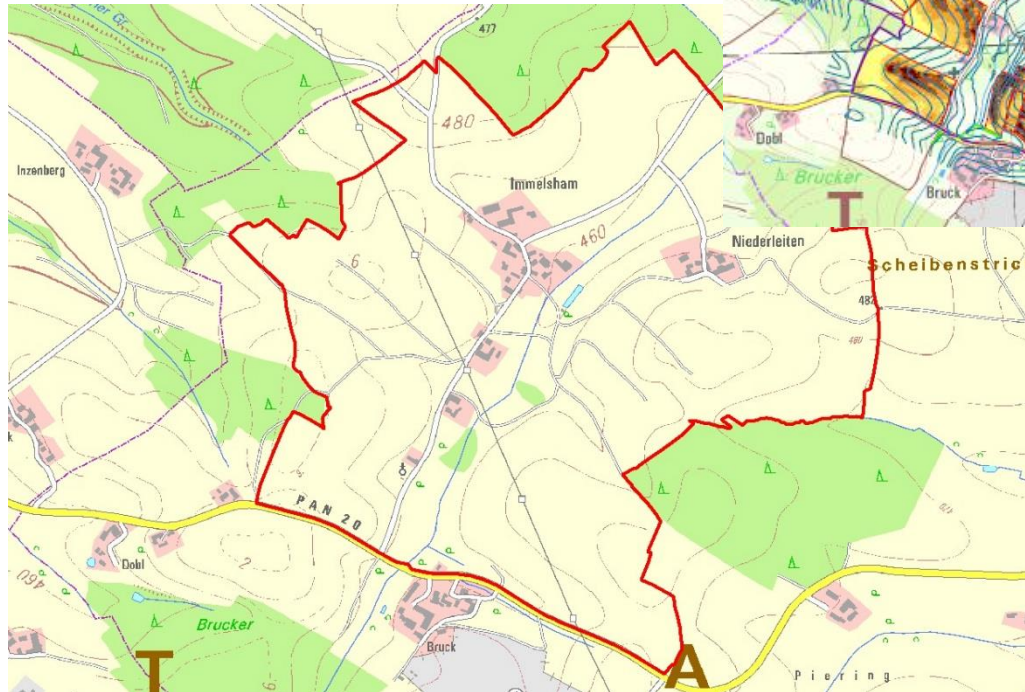




boden:ständig – Mitterskirchen-Nord  
Rückhalte mulden  
Bereich Habach Mitte-West (Mayrhofer Feld?)









# Aktiv werden, wenn der Schmerz drückt...

Eggenfelden | 25.07.2016 | 16:50 Uhr

## Landwirte kämpfen mit Folgen des Starkregens

Lesenswert (1) | kommentieren | Weitersagen | drucken | merken

Artikel



Viel Wärme, viel Regen – das ist e Jedermann freut, aber bei Landwir sorgt. Die Bauern freut dieses abw Brunner, der Pflanzenbau-Experte Pfarrkirchen, allerdings nur, wenn

Bei der Ernte sei die Situation im L Verständlicherweise ernüchert ist die Stimmung laut Brunner bei denjenige Überflutung und Starkregen betroffen waren: "Wir haben zum Teil massive wo Hochwasser war. Der Starkregen hat Nährstoffe ausgeschwemmt, sod musste." Auch rund um Eggenfelden sei das nicht selten vorgekommen. B getroffen, die nicht ausreichen vorgesorgt hätten, so Brunner: "Jetzt haben wert ist. Wo der eingehalten wurde, gibt es zwar auch Abtragungen, aber d da, wo vorher nichts gemacht wurde." Mulchsaatverfahren heißt das Zaube freiliegende Boden entweder mit Pflanzenresten versehen oder mit bodend wird. "Wo viel organische Masse über der Erde ist, kann das Wasser nicht es gibt weniger Erosion", beschreibt Brunner das Prinzip dahinter.

27.06.2016

## Landwirt: Maisanbau nicht schuld an der Katastrophe

Stadtrat Paul Schwarz stellt sich Vorwürfen: "Wir haben sehr verantwortungsbewussten Anbau" – Dank an die Landwirte für Katastrophenhilfe

von Tanja Brodschelm

Lesenswert (0) | kommentieren | Weitersagen | drucken | merken

Artikel

Vorlesen



Maisfelder stehen in der Kritik, wenn es um Hochwasserschäden geht, da sie die Bodenerosion fördern. Gerade in dieser Region wurde wegen der Biogasanlagen viel industrieller Mais angebaut. – Foto: Archiv Gilg

**Simbach.** Mit vielen Vorwürfen zum Thema "Ursachenforschung der Hochwasser-Katastrophe" sieht sich zurzeit Paul Schwarz konfrontiert. In der jüngsten Sitzung machte der Landwirt und CSU-Stadtrat seinem Ärger Luft. Denn: Bund Naturschutz und die "grüne Seite" geben in den Medien dem industriellen Maisanbau eine Mitschuld an der Katastrophe.

"Das kann ich so nicht stehen lassen", erklärte Schwarz und argumentierte weiter: "Wir haben hier in unserem Gebiet einen sehr verantwortungsbewussten Maisanbau." Es werde alles dafür getan, Erosionen zu verhindern. Das hätten auch Experten bestätigt.

Nach der Hochwasser-Katastrophe vom 1. Juni hat vor allem der

Simbach/München | 03.06.2016 | 14:56 Uhr

## Der Mais und das Hochwasser: Umweltschützer kritisieren Anbau

Lesenswert (0) | 23 Kommentare | Weitersagen | drucken | merken

Artikel

Umweltschützern spielt bei der Flutkatastrophe in industrielle Landwirtschaft und der Verlust von r Rolle. Besonders der Mais, der einen r vom Hochwasser betroffenen Region hat, steht in - und Weideland als Rückhaltefläche für Wasser vor allem für den Maisanbau umgewandelt zende des Bundes für Umwelt und Naturschutz ibert Weiger, im Gespräch mit der Deutschen

abgeschwemmt. "Der Boden wird abgeschwemmt. nd Flüssen sieht."

Mais dient neben Futter als Energiepflanze. Zudem Boden hat damit weniger Aufnahmekapazitäten erträglichere Pflanzen anbauen", sagte Weiger, t.

Passaue  
NIEDE  
Lok

Als registrierter \ die Zeitungsinhalt

Mit \* gekennzeichnet täglich. Sie springen des jeweiligen Ress

Tageszeitung

Übersicht | Eggenfr



# Aktiv werden, wenn der Schmerz drückt...

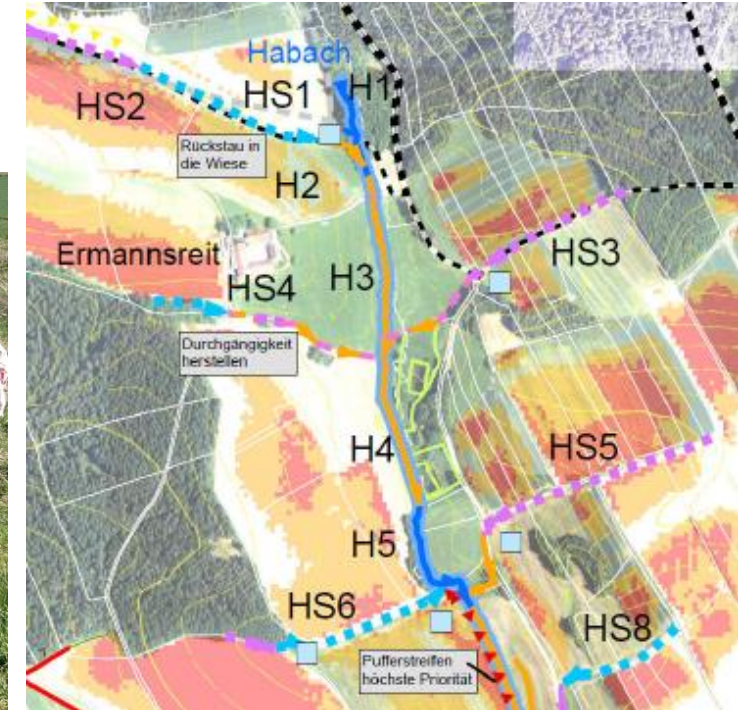




**...mit einem optimal ausgestatteten Werkzeugkoffer**

**...vertrauensvolle Beratung und engagierte Menschen**

**...fachliche und umsetzbare Konzepte**



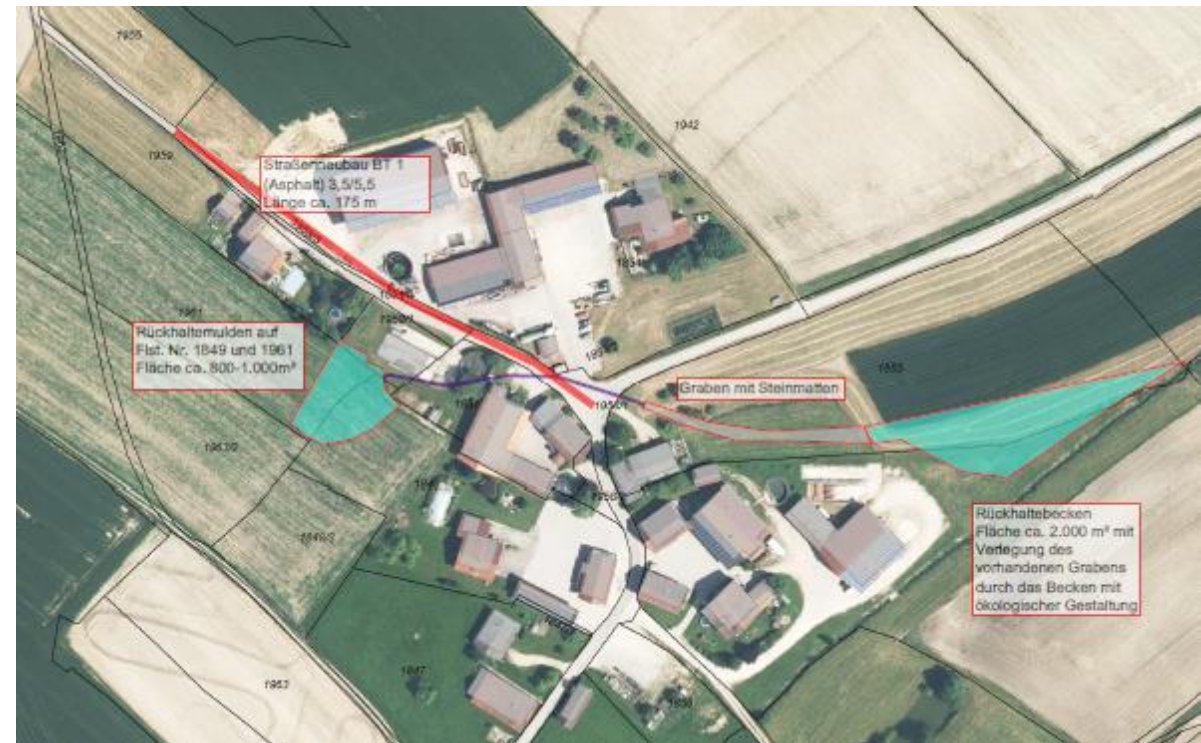


**...mit einem optimal ausgestatteten Werkzeugkoffer**

**...vertrauensvolle Beratung und engagierte Menschen**

**...fachliche und umsetzbare Konzepte**

**...und  
praktikable Förderinstrumente  
z.B. Kulap B59**







## Fazit:

**boden:ständig** ist ein Instrument

- für engagierte Leute vor Ort,
- die nach passenden UND realisierbaren Lösungen suchen,

dass

- örtlich UND zeitlich flexibel bleiben muss,
- ausreichend gut ausgebildete Berater und Mitarbeiter VOR ORT benötigt
- und auf gute Förderinstrumente und praktikable Verfahren angewiesen ist.





## Fazit:

**boden:ständig** ist ein Instrument

- für engagierte Leute vor Ort,
- die nach passenden UND realisierbaren Lösungen suchen,

dass

- örtlich UND zeitlich flexibel bleiben muss,
- ausreichend gut ausgebildete Berater und Mitarbeiter VOR ORT benötigt
- und auf gute Förderinstrumente und praktikable Verfahren angewiesen ist.

## Vielen Dank für Ihre Aufmerksamkeit!







# Fazit:

**boden:ständig** ist ein Instrument

- für engagierte Leute vor Ort,
- die nach passenden UND realisierbaren Lösungen suchen,

dass

- örtlich UND zeitlich flexibel bleiben muss,
- ausreichend gut ausgebildete Berater und Mitarbeiter VOR ORT benötigt
- und auf gute Förderinstrumente und praktikable Verfahren angewiesen ist.



# Fazit:

**boden:ständig** ist ein Instrument

- für engagierte Leute vor Ort,
- die nach passenden UND realisierbaren Lösungen suchen,

dass

- örtlich UND zeitlich flexibel bleiben muss,
- ausreichend gut ausgebildete Berater und Mitarbeiter VOR ORT benötigt
- und auf gute Förderinstrumente und praktikable Verfahren angewiesen ist.

## Vielen Dank für Ihre Aufmerksamkeit!