

ANTONIBACH

Umsetzungsbedingungen

UMSETZUNG:

- hohe Umsetzungswahrscheinlichkeit / Akzeptanz; kurzfristig realisierbar; Vorschlag Startmaßnahme (Rumpfverfahren)
- hohe Umsetzungswahrscheinlichkeit / Akzeptanz; mittelfristig realisierbar
- Umsetzung noch nicht sicher, aber denkbar; weiterer Gesprächsbedarf
- Umsetzung unwahrscheinlich (kurz-/mittelfristig)

Flächenverfügbarkeit

- g gemeindeeigener Grund
- p Maßnahme auf privaten Betriebsflächen
- k Bereitschaft zum Flächenverkauf
- t Bereitschaft zum Flächentausch

Massnahmentypen

- BA Begrünte Abflussmulde
- PG Pufferstreifen an Straßengraben
- PB Pufferstreifen an Bach
- FF Feuchtfläche für Retention und Sedimentation
- RE Retention für Oberflächenwasser
- ED Förderung der Eigendynamik Bachmittel/-unterlauf
- RO Beseitigung Verrohrung und Renaturierung
- AU Wiederherstellung Aue
- GL Nutzung Dauergrünland
- SE Änderung Schlageinteilung

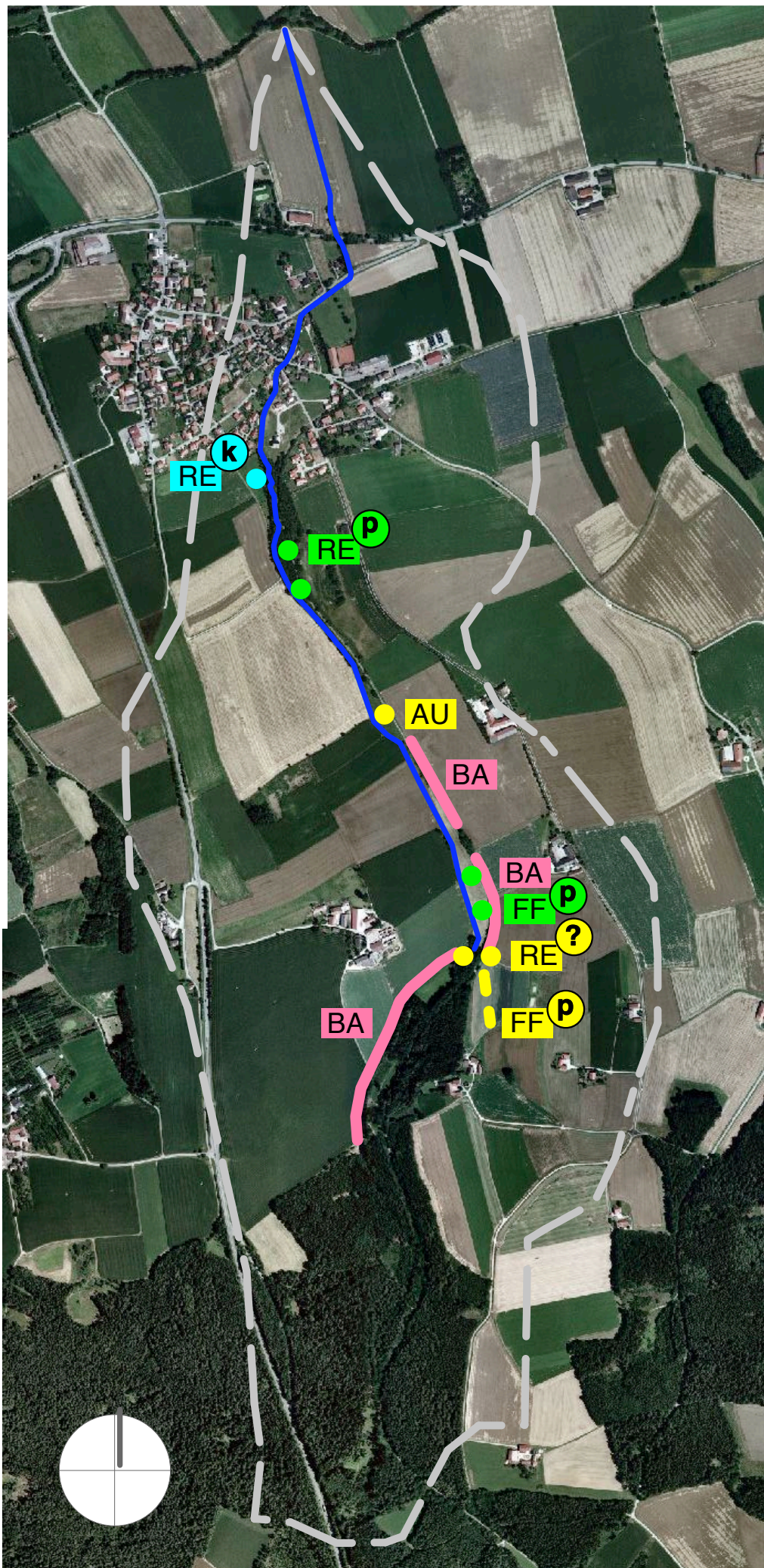
- Bäche / Gräben
- Einzugsgebiet

Stand 29.11.2011

Maßstab 1 : 13.000

planwerkstatt karlstetter
Dipl.Ing. Martin Karlstetter
Franz Knogler

Ringstraße 7, 84163 Marklkofen
tel 08732-2763, fax -939508
Karlstetter-Marklkofen@ t-online.de



ETZENBACH

Umsetzungsbedingungen

UMSETZUNG:

- hohe Umsetzungswahrscheinlichkeit / Akzeptanz; kurzfristig realisierbar; Vorschlag Startmaßnahme (Rumpfverfahren)
- hohe Umsetzungswahrscheinlichkeit / Akzeptanz; mittelfristig realisierbar
- Umsetzung noch nicht sicher, aber denkbar; weiterer Gesprächsbedarf
- Umsetzung unwahrscheinlich (kurz-/mittelfristig)

Flächenverfügbarkeit

- g gemeindeeigener Grund
- p Maßnahme auf privaten Betriebsflächen
- k Bereitschaft zum Flächenverkauf
- t Bereitschaft zum Flächentausch

Massnahmentypen

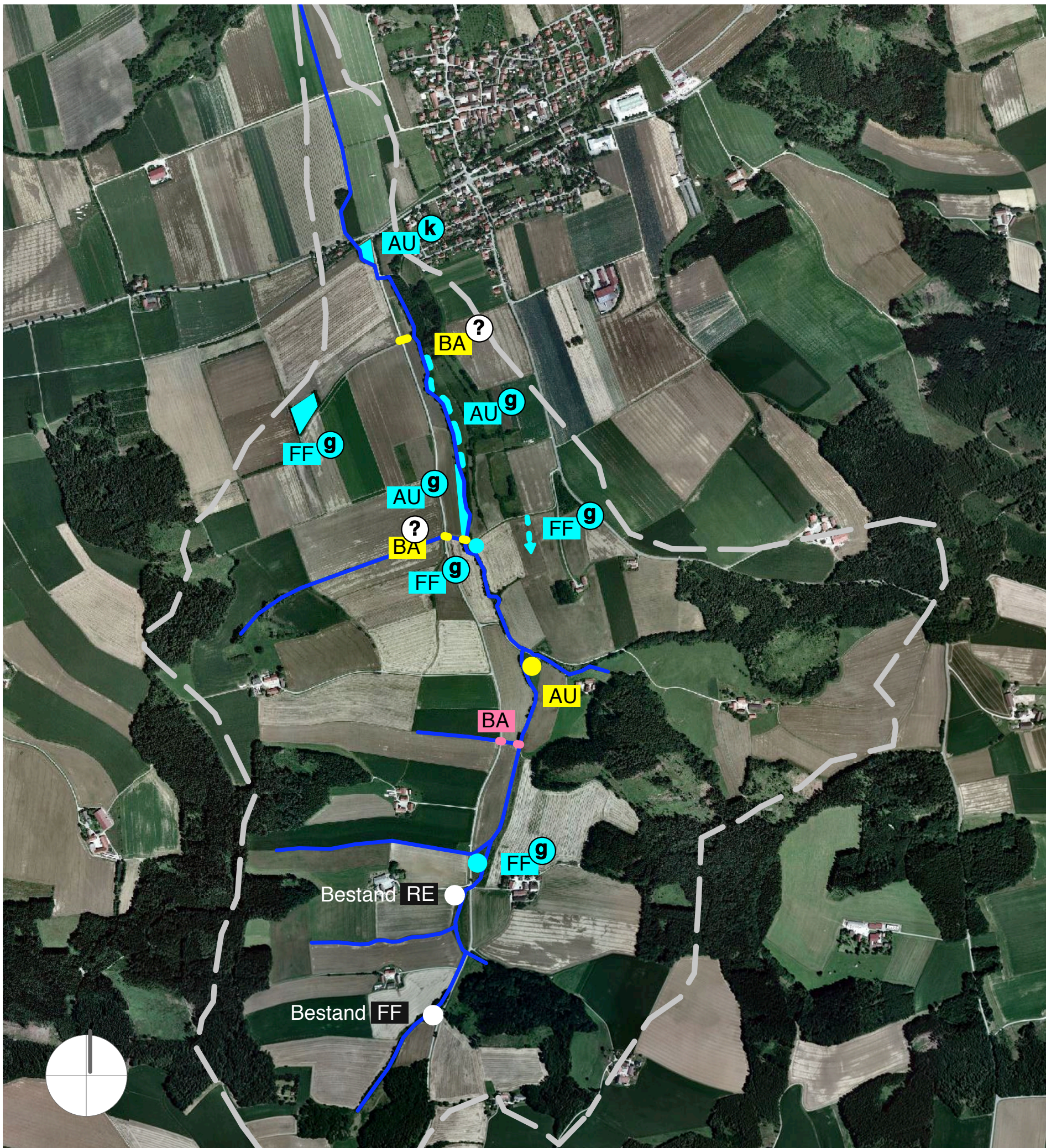
- BA Begrünte Abflussmulde
- PG Pufferstreifen an Straßengraben
- PB Pufferstreifen an Bach
- FF Feuchtfläche für Retention und Sedimentation
- RE Retention für Oberflächenwasser
- ED Förderung der Eigendynamik Bachmittel/-unterlauf
- RO Beseitigung Verrohrung und Renaturierung
- AU Wiederherstellung Aue
- GL Nutzung Dauergrünland
- SE Änderung Schlageinteilung

- Bäche / Gräben
- - - Einzugsgebiet

Stand 29.11.2011
Maßstab 1 : 13.000

planwerkstatt karlstetter
Dipl.Ing. Martin Karlstetter
Franz Knogler

Ringstraße 7, 84163 Marklkofen
tel 08732-2763, fax -939508
Karlstetter-Marklkofen@ t-online.de



PASSHAUSENER GRABEN

Umsetzungsbedingungen

UMSETZUNG:

- hohe Umsetzungswahrscheinlichkeit / Akzeptanz; kurzfristig realisierbar; Vorschlag Startmaßnahme (Rumpfverfahren)
- hohe Umsetzungswahrscheinlichkeit / Akzeptanz; mittelfristig realisierbar
- Umsetzung noch nicht sicher, aber denkbar; weiterer Gesprächsbedarf
- Umsetzung unwahrscheinlich (kurz-/mittelfristig)

Flächenverfügbarkeit

- g gemeindeeigener Grund
- p Maßnahme auf privaten Betriebsflächen
- k Bereitschaft zum Flächenverkauf
- t Bereitschaft zum Flächentausch

Massnahmentypen

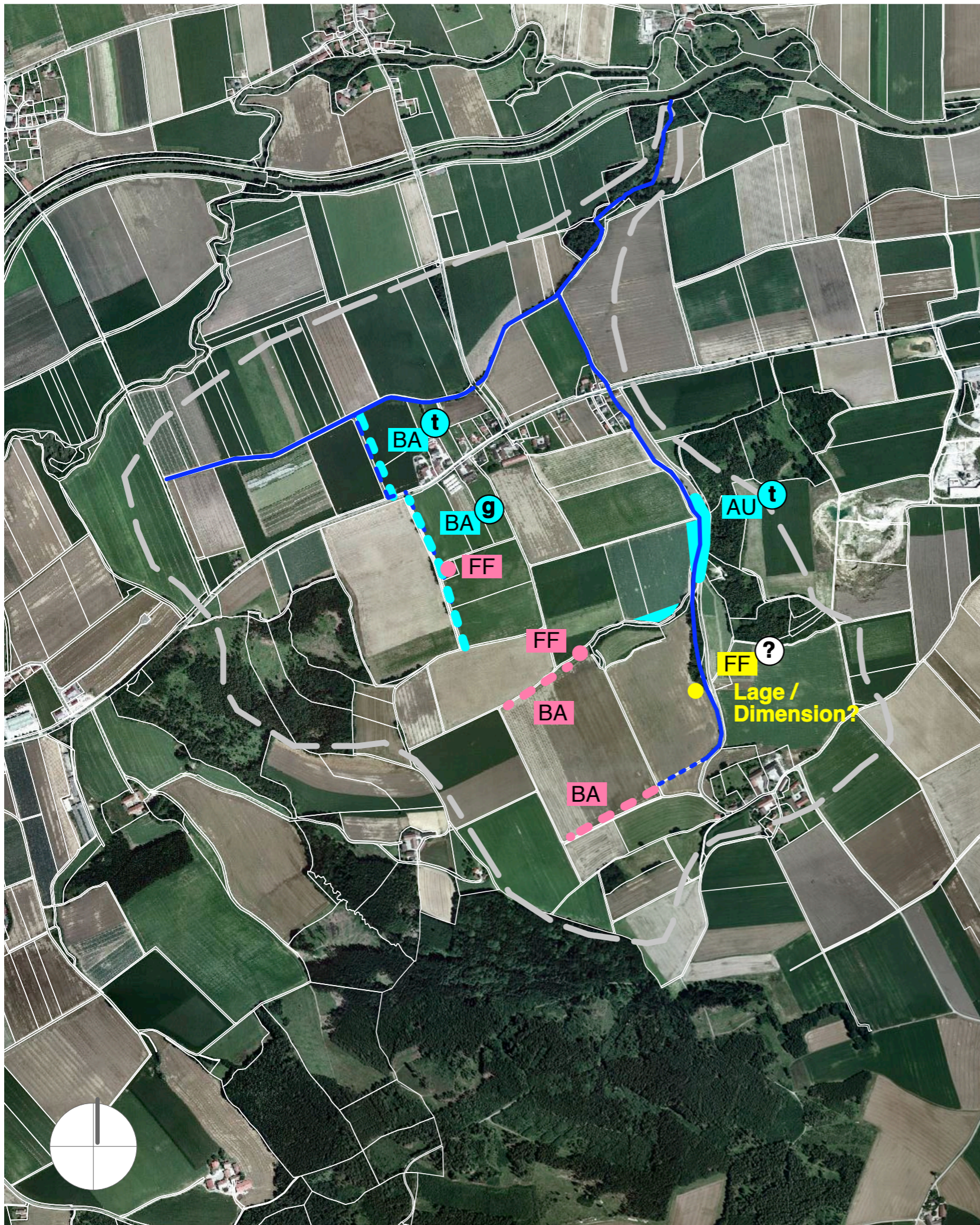
- BA Begrünte Abflussmulde
- PG Pufferstreifen an Straßengraben
- PB Pufferstreifen an Bach
- FF Feuchtfläche für Retention und Sedimentation
- RE Retention für Oberflächenwasser
- ED Förderung der Eigendynamik Bachmittel/-unterlauf
- RO Beseitigung Verrohrung und Renaturierung
- AU Wiederherstellung Aue
- GL Nutzung Dauergrünland
- SE Änderung Schlageinteilung

- Bäche / Gräben
- - - Einzugsgebiet

Stand 29.11.2011
Maßstab 1 : 13.000

planwerkstatt karlstetter
Dipl.Ing. Martin Karlstetter
Franz Knogler

Ringstraße 7, 84163 Marklkofen
tel 08732-2763, fax -939508
Karlstetter-Marklkofen@ t-online.de



THANHÖCKINGER GRABEN

Umsetzungsbedingungen

UMSETZUNG:

- hohe Umsetzungswahrscheinlichkeit / Akzeptanz; kurzfristig realisierbar; Vorschlag Startmaßnahme (Rumpfverfahren)
- hohe Umsetzungswahrscheinlichkeit / Akzeptanz; mittelfristig realisierbar
- Umsetzung noch nicht sicher, aber denkbar; weiterer Gesprächsbedarf
- Umsetzung unwahrscheinlich (kurz-/mittelfristig)

Flächenverfügbarkeit

- g gemeindeeigener Grund
- p Maßnahme auf privaten Betriebsflächen
- k Bereitschaft zum Flächenverkauf
- t Bereitschaft zum Flächentausch

Massnahmentypen

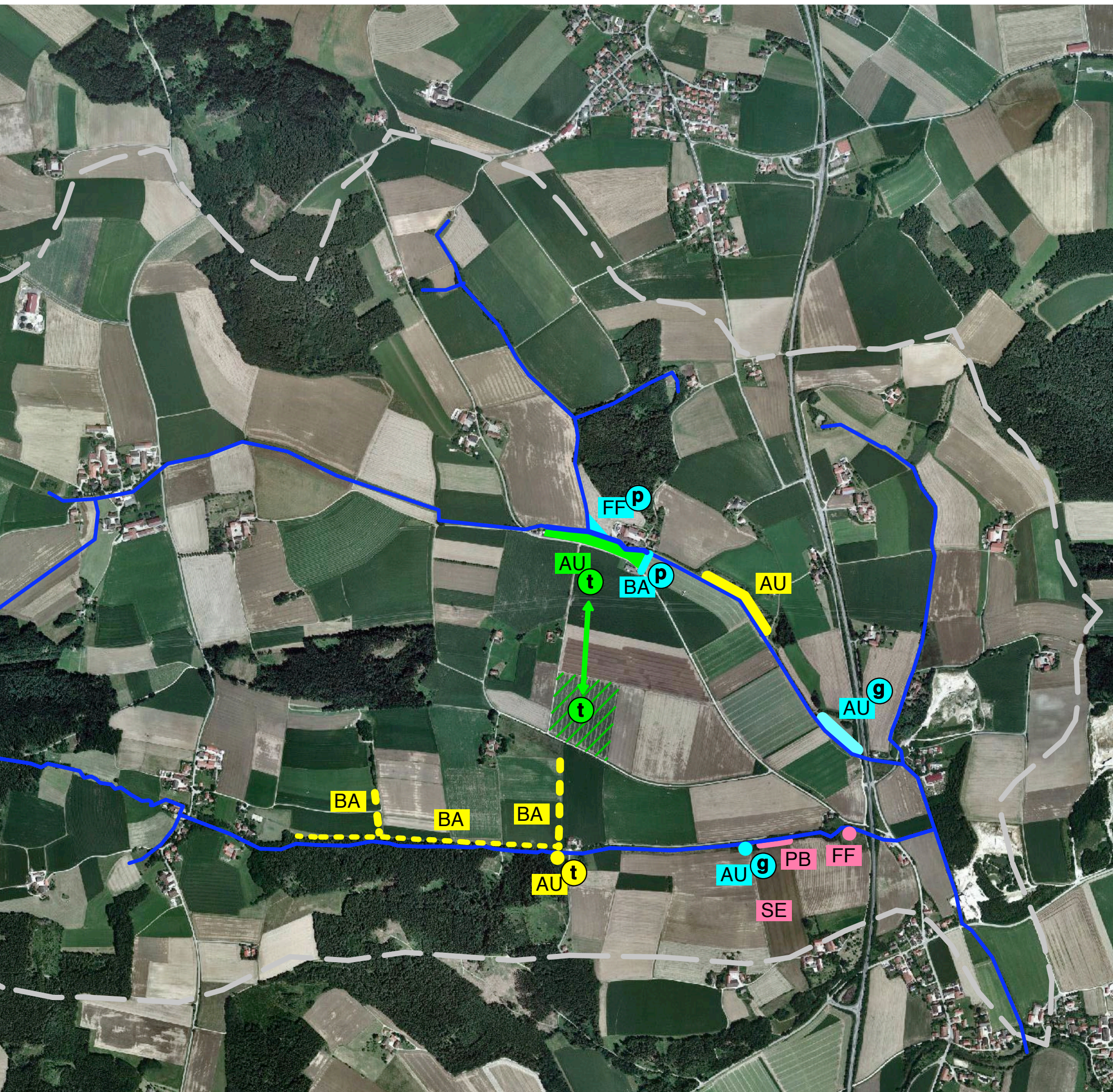
- BA Begrünte Abflusmulde
- PG Pufferstreifen an Straßengraben
- PB Pufferstreifen an Bach
- FF Feuchthfläche für Retention und Sedimentation
- RE Retention für Oberflächenwasser
- ED Förderung der Eigendynamik Bachmittel-/unterlauf
- RO Beseitigung Verrohrung und Renaturierung
- AU Wiederherstellung Aue
- GL Nutzung Dauergrünland
- SE Änderung Schlageinteilung

- Bäche / Gräben
- Einzugsgebiet

Stand 29.11.2011
Maßstab 1 : 13.000

planwerkstatt karlstetter
Dipl.Ing. Martin Karlstetter
Franz Knogler

Ringstraße 7, 84163 Marklkofen
tel 08732-2763, fax -939508
Karlstetter-Marklkofen@ t-online.de



Biberaktivitäten an der Altvils

