

## **Arbeitspapier Schickamühle**

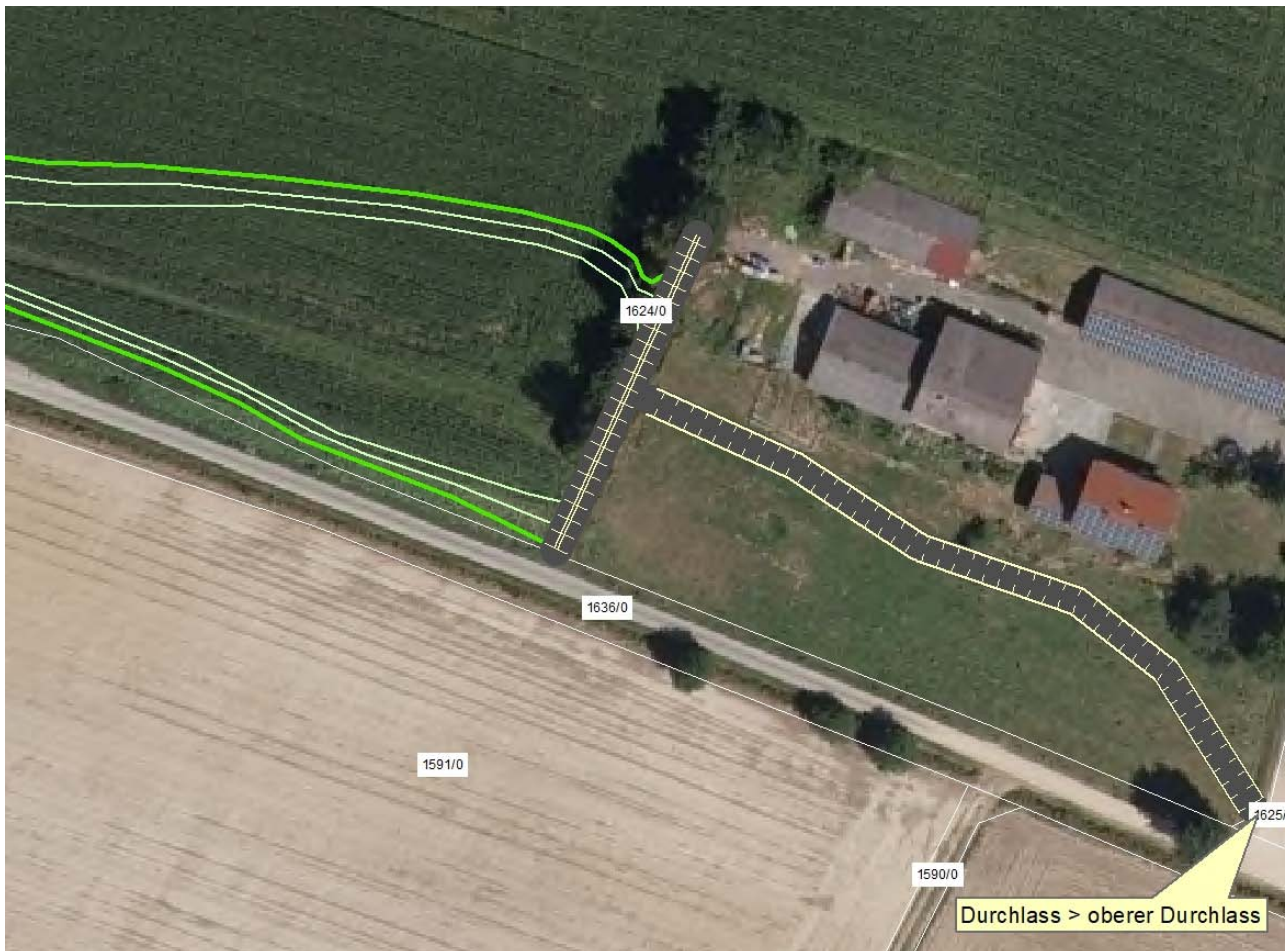
**September 2017**

***Auszug***

---

## Nr. 22 Anwesen Stöckl

**Status:** Einweisung Bau September 2017, Bau ab November 2017



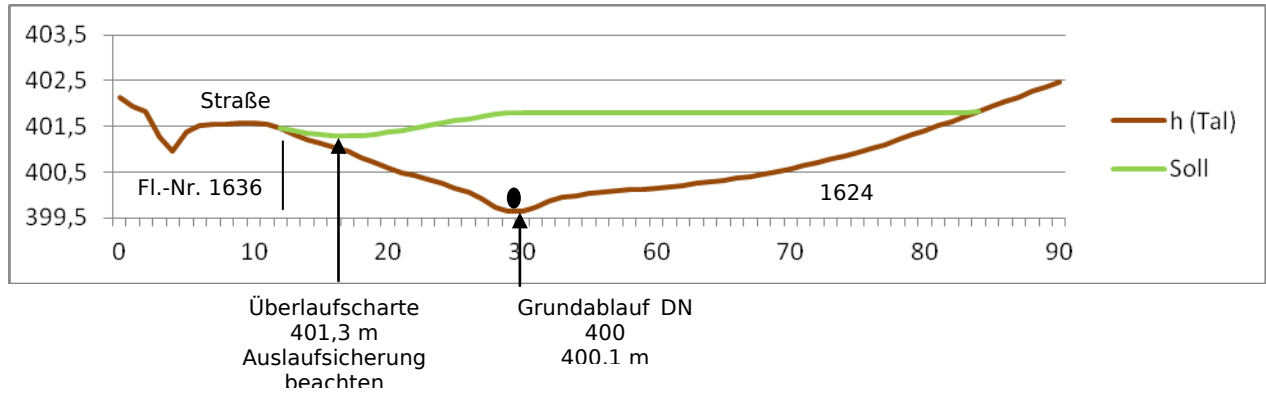
### **Einzugsgebiet:**

Linksseitiges Einzugsgebiet: 20 ha offen, 7 ha Wald  
Gesamt: 47 ha offen, 89 ha Wald

### **Maßnahme:**

Abfluss durch Wegaufbau reduzieren,  
Verrohrung im Grundstück als flache Mulde öffnen

**Nr. 22 Schnitt Wegaufbau**



**Wirksamkeit:**

<b>Stauhöhe</b>	<i>Vergleichswert (EZG links offen 20 mm Abfluss – DN300/1h)</i>	<b>3.640 m<sup>3</sup></b>
400,9 m	0,5 m Freibord zur Straße	1. 400 m <sup>3</sup>
401,1 m	0,3 m Freibord zur Straße	2.000 m <sup>3</sup>
401,3 m	0,1 m Freibord zur Straße	2.800 m <sup>3</sup>

Damm +0,5 m Freibord: 401,8 m

*Grün hinterlegt: Basisvariante*

**Grundstücke:**

Fl.-Nr.	Gmkg.	Betroffen durch (Annahme: Basisvariante)	Eigentümer /Bemerkung
1624	Adlhausen	Bau, Rückstau	Bau Damm: ca. 500 m <sup>2</sup> Grundfläche, Öffnung der Verrohrung auf ca. 110 m Länge, siehe auch Nr. 22
1636	Adlhausen	(Bau)	Straßengrundstück, voraussichtlich kommunal: Überlauf über Straße

**Risiken:**

- Ein Überlaufen ist sehr unwahrscheinlich, aber bei sehr hohen Niederschlägen möglich. Das stellt keine Verschlechterung gegenüber der derzeitigen Situation dar.



- Ein Dambruch ist möglich, dagegen sind geeignete bauliche Vorkehrungen zu treffen (Bauausführung durch den Markt Langquaid).

**Unterhalt (Markt Langquaid):**

- Regelmäßige (jährliche Kontrolle oder bei Bedarf (nach Starkniederschlägen): Der Grundablauf ist freizuhalten.
- Regelmäßig (jährlich): Der Damkörper ist zu mähen oder zu mulchen.